



T.C. SANAYİ VE  
TEKNOLOJİ BAKANLIĞI

#MİLLİ  
TEKNOLOJİ  
HAMLESİ



KOSGEB

# KURULAN KAPANAN İŞ YERİ İSTATİSTİKLERİ

## MAYIS 2026 RAPORU

BİLGİ YÖNETİMİ VE KARAR DESTEK DAİRESİ BAŞKANLIĞI  
(ARAŞTIRMALAR MÜDÜRLÜĞÜ)

HAZİRAN 2026  
ANKARA

T.C. Kk ve Orta lekli İŖletmeleri GeliŖtirme ve Destekleme İdaresi BaŖkanlıđı  
Bilgi Ynetimi ve Karar Destek Dairesi BaŖkanlıđı  
AraŖtırmalar Mdrlđ

Hacı Bayram Mah. İstanbul Cad. No: 32  
06050 Ulus/Altındađ/ANKARA

[arastirmalar@kosgeb.gov.tr](mailto:arastirmalar@kosgeb.gov.tr)

Tel: 0 312 595 28 00  
Faks: 0 312 368 07 15

## İÇİNDEKİLER

GİRİŞ .....	1
I. 2026 YILI MAYIS AYINA AİT KURULAN VE KAPANAN ŞİRKET İSTATİSTİKLERİ (TOBB) .....	5
1.1. Kurulan Kapanan Şirket İstatistikleri .....	5
1.2. Kurulan Kapanan Şirketlerin Faaliyetlere Göre Dağılımı .....	12
1.3. Kurulan Kapanan Şirketleri Faaliyetlere Göre Birikimli Dağılımı .....	13
1.4. Kurulan Kapanan Şirketlerin İllere Göre Birikimli Dağılımı .....	15
1.5. En Çok Şirket Kuruluşu Olan İlk 10 Faaliyet .....	17
1.6. En Çok Şirket Kapanışı Olan İlk 10 Faaliyet .....	19
II. 2026 YILI MAYIS AYINA AİT AÇILIŞ – KAPANIŞ VE DEĞİŞİKLİK İSTATİSTİKLERİ (TESK) 21	
SİCİL – TESCİL – TERKİN – TADİL İŞLEMLERİ .....	21
2.1. Esnaf ve Sanatkâr Sicili .....	21
2.2. Esnaf ve Sanatkâr Sicil Müdürlüğü .....	21
2.3. Esnaf ve Sanatkâr Sicil İşlemleri .....	21
2.3.1. Tescil İşlemi .....	21
2.3.1.1. Sicil Tasdiknamesi .....	22
2.3.2. Tadil İşlemi .....	22
2.3.3. Meslek Terkin İşlemi .....	23
2.3.4. Sicil Terkin İşlemi .....	23
2.4. Sicil İşlemlerinin Türkiye Esnaf ve Sanatkârlar Sicil Gazetesinde Yayımlanması .....	23
2.5. Tescile Davet ve Ceza .....	23
2.6. Tescil .....	26
2.7. Sicil Terkin .....	27
2.8. Meslek Terkin .....	28
2.9. Tadil .....	29

## **TABLolar LİSTESİ**

<i>Tablo 1- Yıllara Göre Kurulan ve Kapanan Şirketler ile Esnaf ve Sanatkârların Dağılımı</i> .....	2
<i>Tablo 2- 2026 Yılı Mayıs Ayı Genel Görünümü (TOBB)</i> .....	3
<i>Tablo 3- 2026 Yılı Mayıs Ayı Genel Görünümü (TESK)</i> .....	4
<i>Tablo 4- Aylara Göre Kurulan İşletme Sayıları</i> .....	7
<i>Tablo 5- Aylara Göre Kapanan İşletme Sayıları</i> .....	8
<i>Tablo 6- Yıllara Göre Kurulan Kapanan Toplam İşletme Sayısı</i> .....	9
<i>Tablo 7- Faaliyetlere Göre Dağılım (Mayıs 2026)</i> .....	12
<i>Tablo 8- Faaliyetlere Göre Birikimli Dağılım</i> .....	13
<i>Tablo 9- İllere Göre Birikimli Dağılım</i> .....	15
<i>Tablo 10- 2026 Yılı Ocak-Mayıs Arası En Çok Kuruluşu Olan Anonim Şirketlerin Faaliyetleri</i> .....	17
<i>Tablo 11- 2026 Yılı Ocak-Mayıs Arası En Çok Kuruluşu Olan Limited Şirketlerin Faaliyetleri</i> .....	18
<i>Tablo 12- 2026 Yılı Ocak-Mayıs Arası En Çok Kuruluşu Olan Gerçek Kişi Ticari İşletmelerinin Faaliyetleri</i> .....	18
<i>Tablo 13- 2026 Yılı Ocak-Mayıs Arası En Çok Kapanışı Olan Anonim Şirketlerin Faaliyetleri</i> .....	19
<i>Tablo 14- 2026 Yılı Ocak-Mayıs Arası En Çok Kapanışı Olan Limited Şirketlerin Faaliyetleri</i> .....	19
<i>Tablo 15- 2026 Yılı Ocak-Mayıs Arası En Çok Kapanışı Olan Gerçek Kişi Ticari İşletmelerinin Faaliyetleri</i> .....	20
<i>Tablo 16- Türkiye Esnaf ve Sanatkârlar Sicil Gazetesinde Yayımlanan İlanlar</i> .....	25
<i>Tablo 17- 2025 ve 2026 Yılı Ocak-Mayıs Ayları Arasında Türkiye Esnaf ve Sanatkârlar Sicil Gazetesinde Yayımlanan İlanlar</i> .....	26
<i>Tablo 18- Aylara Göre Tescil İşlemi Yaptıran Esnaf ve Sanatkârlar</i> .....	26
<i>Tablo 19- Aylara Göre Sicil Terkin İşlemi Yaptıran Esnaf ve Sanatkârlar</i> .....	27
<i>Tablo 20- Aylara Göre Meslek Terkin İşlemi Yaptıran Esnaf ve Sanatkârlar</i> .....	28
<i>Tablo 21- Aylara Göre Tadil İşlemi Yaptıran Esnaf ve Sanatkârlar</i> .....	29
<i>Tablo 22- Türkiye Esnaf ve Sanatkârlar Sicil Gazetesinde Yayımlanan İlanlar (01/05/2026 – 31/05/2026)</i> .....	31
<i>Tablo 23- Türkiye Esnaf ve Sanatkârlar Sicil Gazetesinde Yayımlanan İlanlar (01/01/2026 – 31/05/2026)</i> .....	33

## GRAFİKLER LİSTESİ

Grafik 1- Yıllara Göre Kurulan ve Kapanan Şirketler ile Esnaf ve Sanatkârların Dağılımı .....	2
Grafik 2 – 2025 (Ocak-Mayıs) – 2026 (Ocak-Mayıs) Kurulan Kapanan Şirketlerde Değişim (%) ..3	
Grafik 3 - 2025 (Ocak- Mayıs) – 2026 (Ocak- Mayıs) Sicil İşlemlerinde Değişim (%) .....	4
Grafik 4- Aylara Göre Kurulan Şirket Sayıları .....	6
Grafik 5- Aylara Göre Kapanan Şirket Sayıları .....	7
Grafik 6- 2025-2026 Yılları Arası Kurulan Şirketlerin Değişimi (%) .....	8
Grafik 7- Aylara Göre Kurulan Şirket Sayıları .....	8
Grafik 8- 2025-2026 Yılları Arası Kapanan Şirketlerin Değişimi (%) .....	9
Grafik 9- Aylara Göre Kapanan Şirket Sayıları .....	9
Grafik 10-Yıllara Göre Kurulan Kapanan Toplam İşletme Sayısı* (Bin Adet) .....	10
Grafik 11- Yıllara Göre Kurulan ve Kapanan Şirketler.....	10
Grafik 12- Yıllara Göre Kurulan ve Kapanan Kooperatifler .....	11
Grafik 13- Yıllara Göre Kurulan ve Kapanan Gerçek Kişi Ticari İşletmeleri .....	11
Grafik 14- 2025-2026 Arası Kurulan İş Yeri Değişimi (%) (5 Aylık) (Sektörel) .....	14
Grafik 15- 2025-2026 Arası Kapanan İş Yeri Değişimi (%) (5 Aylık) (Sektörel) .....	14
Grafik 16- 2025 (Ocak-Mayıs)-2026 (Ocak-Mayıs) Ayları Yapılan Sicil İşlemlerinin Değişimi (%) .....	26
Grafik 17- Aylara Göre Tescil İşlemi Yaptıran Esnaf ve Sanatkârlar.....	27
Grafik 18- 2025-2026 Yıllar Arası Tescil İşlemi Değişimi (%) (5 Aylık).....	27
Grafik 19- Aylara Göre Sicil Terkin İşlemi Yaptıran Esnaf ve Sanatkârlar.....	28
Grafik 20- 2025-2026 Yıllar Arası Sicil Terkin İşlemi Değişimi (%) (5 Aylık) .....	28
Grafik 21- Aylara Göre Meslek Terkin İşlemi Yaptıran Esnaf ve Sanatkârlar.....	29
Grafik 22- 2025-2026 Yıllar Arası Meslek Terkin İşlemi Değişimi (%) (5 Aylık).....	29
Grafik 23- Aylara Göre Tadil İşlemi Yaptıran Esnaf ve Sanatkârlar .....	30
Grafik 24- 2025-2026 Yıllar Arası Tadil İşlemi Değişimi (%) (5 Aylık) .....	30

## GİRİŞ

Şirketlerin tıpkı bireyler gibi tanımlanabilir yaşam aşamalarından geçtiği gözlemlenmiştir. Şirketlerin hayatlarında kaç aşama olduğuna dair görüşler değişiklik göstermekle beraber, genellikle başlangıç, büyüme, olgunluk, düşüş ve ölüm aşamalarının olduğu herkesçe kabul edilir.

Şirketler doğası gereği faaliyetlerine başlamasının ardından belirli bir süre sonra kapanmaktadırlar. Bu kapsamda, 31/03/2009 tarihinde yapılan IV. İstatistik Konseyi'nde alınan karar gereğince, TÜİK tarafından açıklanan şirket, kooperatif ve gerçek kişilere ait işletmeler ile ilgili Kurulan/Kapanan Şirket İstatistiklerinin 5429 Sayılı Kanun uyarınca Resmi İstatistik kapsamında yayımlanma sorumluluğu 2010 yılı başından itibaren Türkiye Odalar ve Borsalar Birliğine (TOBB'a) devredilmiştir. Bu istatistikler Türkiye Ticaret Sicili Gazetesine kaydı yapılan, 6762 Sayılı Türk Ticaret ve 1163 Sayılı Kooperatifler Kanunu'na göre kurulan, statüleri ile sermayeleri değişen, kapanan şirket ve kooperatifleri kapsamaktadır.

Her ay TOBB tarafından düzenli olarak kurulan/kapanan şirketlere ilişkin istatistiksel rakamlar yayımlanmaktadır.

Diğer yandan temeli Ahilik Kültürüne dayanan esnaf ve sanatkârlar kesiminin günümüz modern örgütlenmesi olan Türkiye Esnaf ve Sanatkârları Konfederasyonu (TESK), 21 Haziran 2005'de yürürlüğe giren 5362 sayılı Esnaf ve Sanatkârlar Meslek Kuruluşları Kanunu hükümleri doğrultusunda teşkilat mensuplarına hizmet vermektedir.

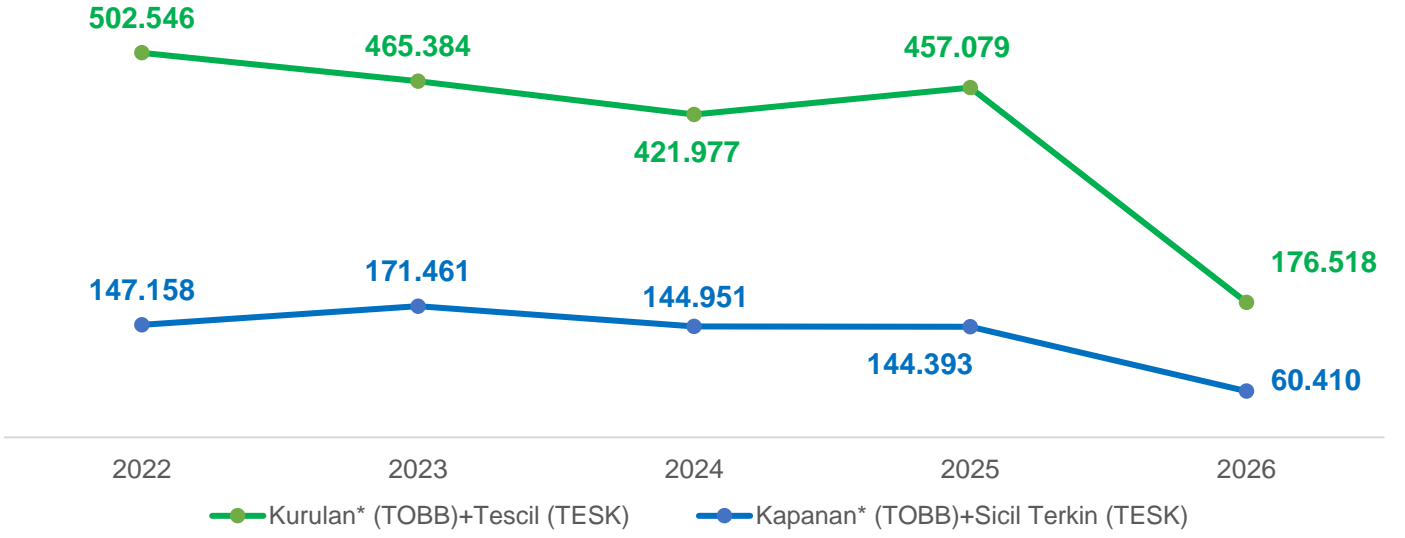
TESK her ay düzenli olarak Türkiye Esnaf ve Sanatkârlar Sicil Gazetesinde yayımlanan Açılış–Kapanış ve Değişiklik ilanlarını yayımlamaktadır.

Türkiye ekonomisinde önemli bir yere sahip olan şirketler ile esnaf ve sanatkârların değişen ekonomik koşullar karşısındaki açılma, kapanma ve tasfiye gibi bazı yaşam aşamalarına dair TOBB ve TESK tarafından yayımlanan istatistikler ışığında tespit edilen mevcut duruma bu raporda yer verilmiştir.

Grafik-1'de kurulan ve kapanan şirketler ile esnaf ve sanatkârların son 5 yıldaki (2022-2026) değişimi verilmiştir. Şirketlere ilişkin veriler (kuruluş ve kapanış) TOBB'dan, esnaf ve sanatkârlara ilişkin veriler (tescil ve sicil terkin) TESK'ten alınmıştır. Buna göre:

En fazla kuruluşun 2022 yılında, en fazla kapanışın ise 2023 yılında olduğu görülmektedir.

Grafik 1- Yıllara Göre Kurulan ve Kapanan Şirketler ile Esnaf ve Sanatkârların Dağılımı



\* Kurulan ve kapanan işletme sayıları; şirket, kooperatif ve gerçek kişi ticari işletmelerinin toplamını vermektedir.

Tablo 1- Yıllara Göre Kurulan ve Kapanan Şirketler ile Esnaf ve Sanatkârların Dağılımı

	2022	2023	2024	2025	2026 (Mayıs)
Kurulan* (TOBB)	169.311	151.610	134.353	133.599	55.257
Tescil (TESK)	333.235	313.774	287.624	323.480	121.261
<b>Toplam</b>	<b>502.546</b>	<b>465.384</b>	<b>421.977</b>	<b>457.079</b>	<b>176.518</b>
Kapanan* (TOBB)	47.452	59.885	50.342	50.832	18.324
Sicil Terkin (TESK)	99.706	111.576	94.609	93.561	42.086
<b>Toplam</b>	<b>147.158</b>	<b>171.461</b>	<b>144.951</b>	<b>144.393</b>	<b>60.410</b>

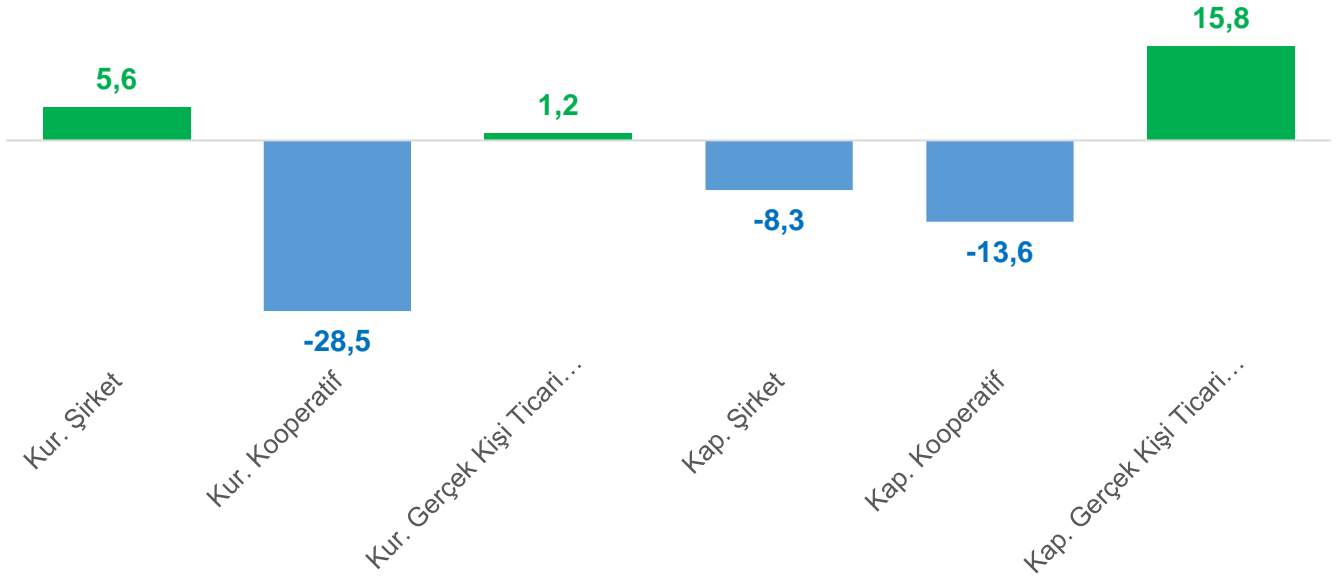
\* Kurulan ve kapanan işletme sayıları; şirket, kooperatif ve gerçek kişi ticari işletmelerinin toplamını vermektedir.

Tablo 2'de kurulan ve kapanan şirketlerin bir önceki aya ve bir önceki yılın aynı ayına göre değişim oranları verilmiş olup, 2026 yılı Mayıs ayında **kurulan** şirketlerin bir önceki aya göre %29,6 oranında, **kapanan** şirketlerin ise %32,8 oranında **azaldığı** görülmektedir.

Tablo 2- 2026 Yılı Mayıs Ayı Genel Görünümü (TOBB)

		Nisan 2026	Mayıs 2026	Bir Önceki Aya Göre Değişim (%)	Mayıs 2025	Bir Önceki Yılın Aynı Ayına Göre Değişim (%)	Ocak-Mayıs (5 Aylık)		
							2025	2026	Değişim (%)
<b>Kurulan</b>	Şirket	10.853	7.644	-29,6	8.765	-12,8	44.896	47.423	5,6
	Kooperatif	127	101	-20,5	191	-47,1	853	610	-28,5
	Gerçek Kişi Ticari İşletmesi	1.565	1.154	-26,3	1.404	-17,8	7.137	7.224	1,2
<b>Tasfiye</b>	Şirket	2.399	1.686	-29,7	2.197	-23,3	11.360	10.897	-4,1
	Kooperatif	91	83	-8,8	75	10,7	343	311	-9,3
<b>Kapanan</b>	Şirket	3.085	2.072	-32,8	2.921	-29,1	11.108	10.191	-8,3
	Kooperatif	77	59	-23,4	74	-20,3	332	287	-13,6
	Gerçek Kişi Ticari İşletmesi	1.785	655	-63,3	1.017	-35,6	6.774	7.846	15,8

Grafik 2 – 2025 (Ocak-Mayıs) – 2026 (Ocak-Mayıs) Kurulan Kapanan Şirketlerde Değişim (%)

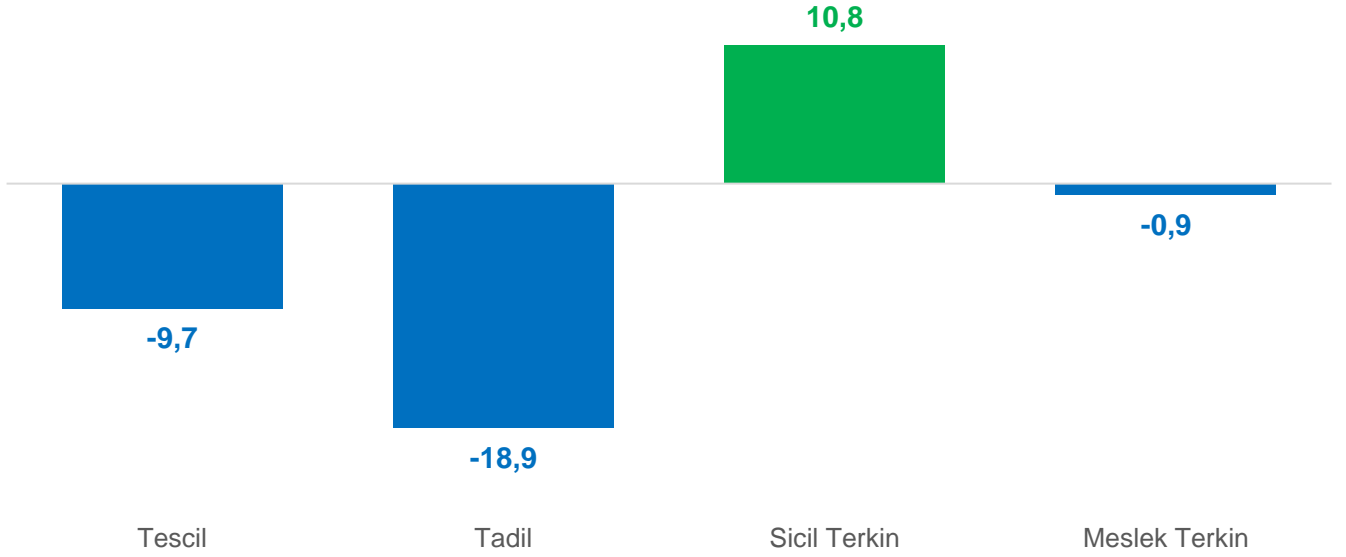


Tablo 3'te Türkiye Esnaf ve Sanatkarlar Sicil Gazetesi'nde yayımlanan sicil işlemlerinin bir önceki aya ve bir önceki yılın aynı ayına göre değişim oranları verilmiş olup, 2026 yılı Mayıs ayında **tescil** işleminin bir önceki aya göre %26,8 **tadil** işleminin ise %33,3 oranında **azaldığı** görülmektedir.

Tablo 3- 2026 Yılı Mayıs Ayı Genel Görünümü (TESK)

	Nisan 2026	Mayıs 2026	Bir Önceki Aya Göre Değişim (%)	Mayıs 2025	Bir Önceki Yılın Aynı Ayına Göre Değişim (%)	Ocak-Mayıs (5 Aylık)		
						2025	2026	Değişim (%)
Tescil	26.523	19.414	-26,8	27.438	-29,2	134.234	121.261	-9,7
Tadil	7.625	5.085	-33,3	8.110	-37,3	42.009	34.055	-18,9
Sicil Terkin	9.263	5.655	-39,0	7.029	-19,5	37.996	42.086	10,8
Meslek Terkin	2.436	1.579	-35,2	2.101	-24,8	11.101	11.002	-0,9

Grafik 3 - 2025 (Ocak- Mayıs) – 2026 (Ocak- Mayıs) Sicil İşlemlerinde Değişim (%)



# I. 2026 YILI MAYIS AYINA AİT KURULAN VE KAPANAN ŞİRKET İSTATİSTİKLERİ (TOBB)

2026 yılının Haziran ayında yayımlanan “Kurulan Kapanan Şirket İstatistikleri” çalışmasına ait bilgilere aşağıda yer verilmiştir.

## Metaveri

Coğrafi Kapsam	:	Türkiye
Coğrafi Düzey	:	Veriler, coğrafi bölge ve İBBS, 2010 3. Düzeyde (il düzeyi) yayımlanmaktadır.
Sektörel Kapsam	:	Tüm sektörler kapsamaktadır.
Kurulan/Kapanan Şirketin Türü	:	Anonim, Kollektif, Paylı Komandit, Komandit, Limited, Kooperatif
Kurulan Şirketlerin Faaliyet Alanı	:	Nace Rev. 2 göre faaliyet alanı
Kurulan / Kapanan Şirketin Bulunduğu İl	:	Tescili yapan Ticaret Sicili Müdürlüğü'nün bulunduğu il
Verinin Toplama Sıklığı	:	Aylık

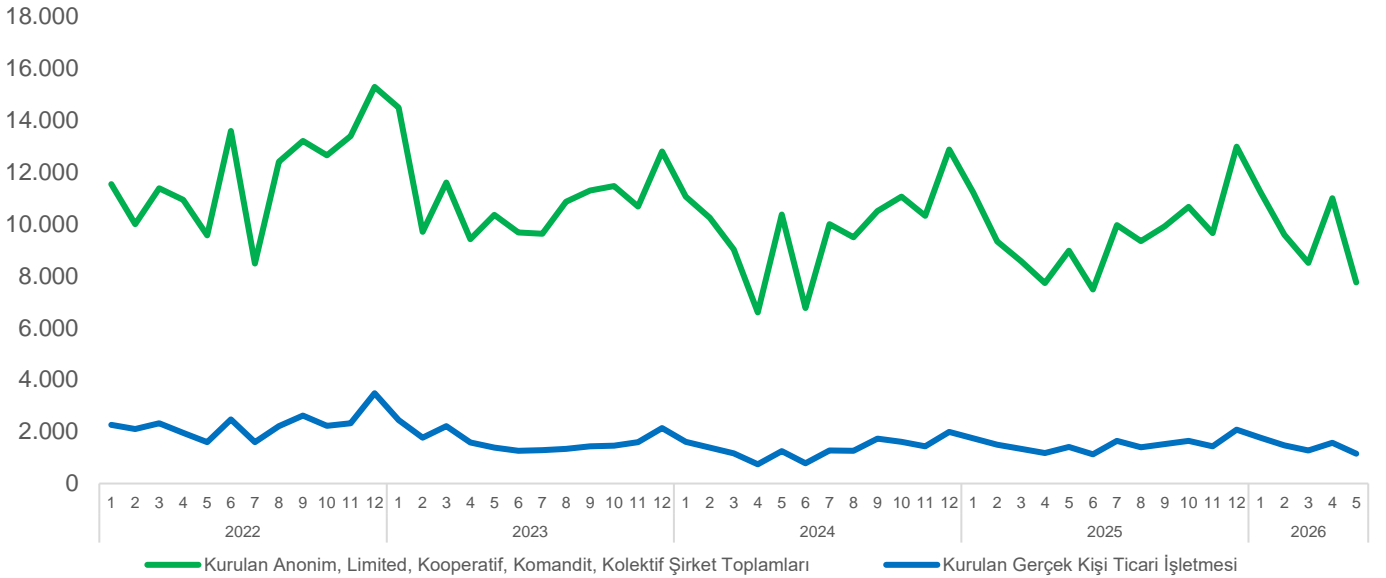
## 1.1. Kurulan Kapanan Şirket İstatistikleri

19 Haziran 2026 tarihinde yayımlanan Mayıs 2026 verilerine göre:

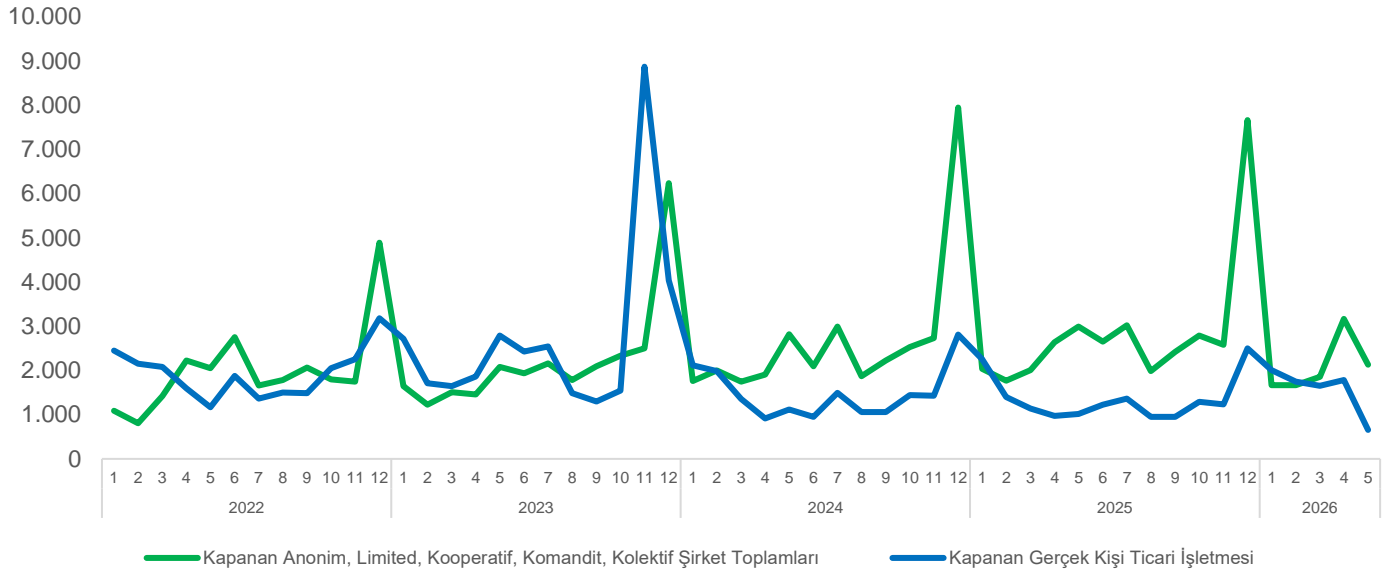
- Mayıs 2026'da Mayıs 2025'e göre; **kurulan** şirket sayısı %12,8 **azaldı**, **kurulan** kooperatif sayısı %47,1 **azaldı**, **kurulan** gerçek kişi ticari işletme sayısı %17,8 **azaldı**.
- Mayıs 2026'da Mayıs 2025'e göre; **kapanan** şirket sayısı %29,1 **azaldı**, **kapanan** kooperatif sayısı %20,3 **azaldı**, **kapanan** gerçek kişi ticari işletme sayısı %35,6 **azaldı**.
- Bir önceki aya göre; **kurulan** şirket sayısı %29,6 **azaldı**, **kurulan** kooperatif sayısı %20,5 **azaldı**, **kurulan** gerçek kişi ticari işletme sayısı %26,3 **azaldı**.
- Bir önceki aya göre; **kapanan** şirket sayısı %32,8 **azaldı**, **kapanan** kooperatif sayısı %23,4 **azaldı**, **kapanan** gerçek kişi ticari işletme sayısı %63,3 **azaldı**.

- Mayıs 2026'da **kurulan** toplam 7.644 şirketin 771'i anonim şirket, 6.873'ü limited şirkettir. Aynı ay içinde 101 kooperatif **kurulmuştur**. Şirketlerin %36,7 İstanbul, %10,7 Ankara, %5,6 İzmir'de **kurulmuştur**.
- Bu ay Bartın ilinde şirket kuruluşu gerçekleşmemiştir.
- Mayıs 2026'da şirket ve kooperatiflerin 2.544 adedi toptan ve perakende ticaret, 1.141 adedi inşaat ve 978 adedi imalat sektöründe **kurulmuştur**. Mayıs 2026'da **kurulan** gerçek kişi ticari işletmelerinin; 531 adedi inşaat, 300 adedi toptan ve perakende ticaret, 87 adedi imalat faaliyetleri sektöründedir.
- Mayıs 2026'da **kurulan** 101 Kooperatifin 69 adedi Konut Yapı Kooperatifi, 18 adedi İşletme Kooperatifi ve 5 adedi Motorlu Taşıyıcılar Kooperatifi olarak **kurulmuştur**.
- Bu ay **kapanan** şirket ve kooperatiflerin; 715 adedi toptan ve perakende ticaret, 269 adedi imalat, 172 adedi inşaat faaliyetler sektöründe, **kapanan** gerçek kişi ticari işletmelerinin ise 239 adedi toptan ve perakende ticaret, 136 adedi inşaat, 74 adedi imalat faaliyetleri sektöründedir.

Grafik 4- Aylara Göre Kurulan Şirket Sayıları



### Grafik 5- Aylara Göre Kapanan Şirket Sayıları



2023 yılı Kasım ayında kapanan gerçek kişi ticari işletme sayısında olağan dışı bir artış yaşandığı görülmüştür. Bu artışın sebebinin iş yeri ve vergi kayıtlarını kapattığı halde Türkiye Ticaret Sicili Gazetesine kapanış bildiriminde bulunmayan emeklilerin verilecek olan ikramiyeyi hak etme koşullarını sağlayabilmek adına Türkiye Ticaret Sicili Gazetesine kapanış bildiriminde bulunmalarının olduğu tespit edilmiştir.<sup>1</sup>

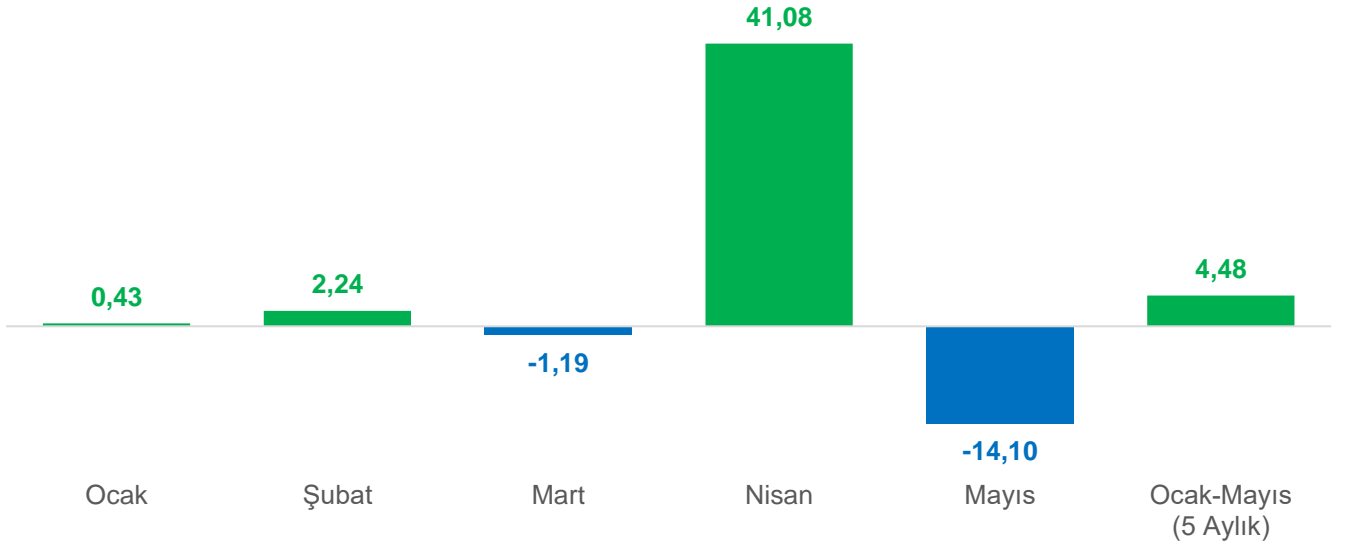
Tablo 4- Aylara Göre Kurulan İşletme Sayıları

	Ocak	Şubat	Mart	Nisan	Mayıs	Ocak-Mayıs (5 Aylık)
2025	12.940	10.809	9.885	8.892	10.360	52.886
2026	12.995	11.051	9.767	12.545	8.899	55.257
<b>Değişim</b>	<b>%0,43</b>	<b>%2,24</b>	<b>-%1,19</b>	<b>%41,08</b>	<b>-%14,10</b>	<b>%4,48</b>

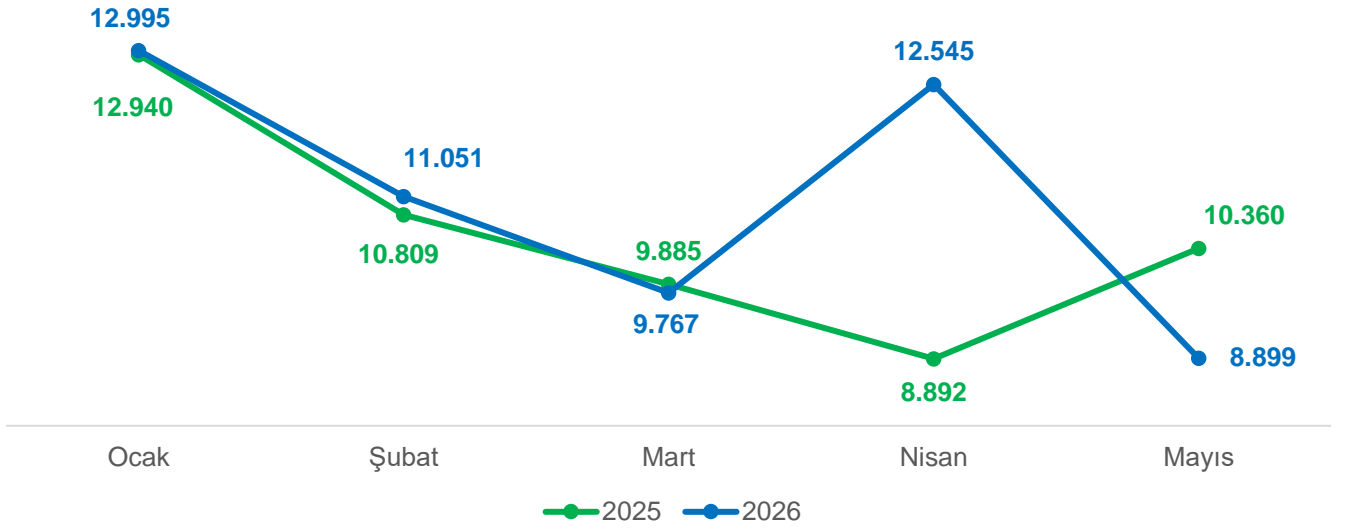
(Kurulan işletme sayıları; anonim, kolektif, komandit, limited şirket, kooperatif ile gerçek kişi ticari işletmelerinin toplamını vermektedir.)

<sup>1</sup> Kaynak: TOBB, Türkiye Ticaret Sicili Gazetesi Müdürlüğü

Grafik 6- 2025-2026 Yılları Arası Kurulan Şirketlerin Değişimi (%)



Grafik 7- Aylara Göre Kurulan Şirket Sayıları

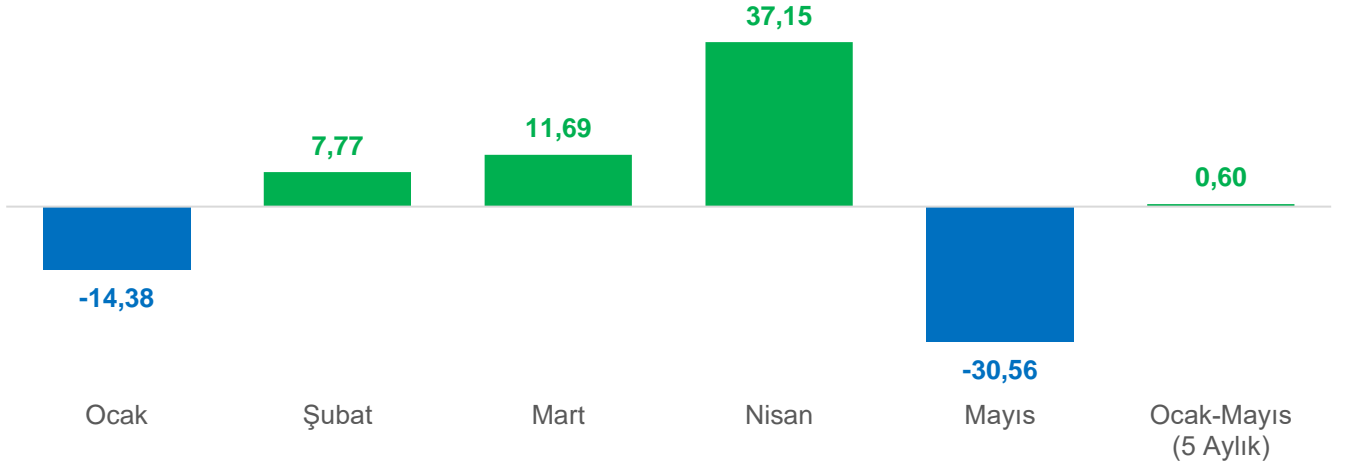


Tablo 5- Aylara Göre Kapanan İşletme Sayıları

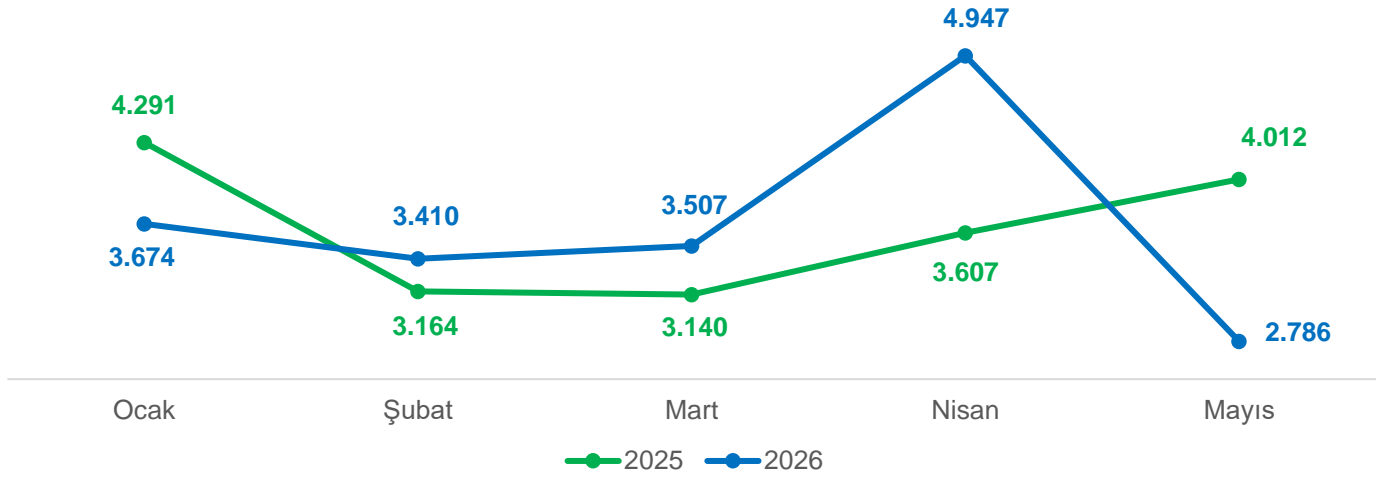
	Ocak	Şubat	Mart	Nisan	Mayıs	Ocak-Mayıs (5 Aylık)
2025	4.291	3.164	3.140	3.607	4.012	18.214
2026	3.674	3.410	3.507	4.947	2.786	18.324
<b>Değişim</b>	<b>-%14,38</b>	<b>%7,77</b>	<b>%11,69</b>	<b>%37,15</b>	<b>-%30,56</b>	<b>%0,60</b>

(Kapanan işletme sayıları; anonim, kolektif, komandit, limited şirket, kooperatif ile gerçek kişi ticari işletmelerinin toplamını vermektedir.)

Grafik 8- 2025-2026 Yılları Arası Kapanan Şirketlerin Değişimi (%)



Grafik 9- Aylara Göre Kapanan Şirket Sayıları

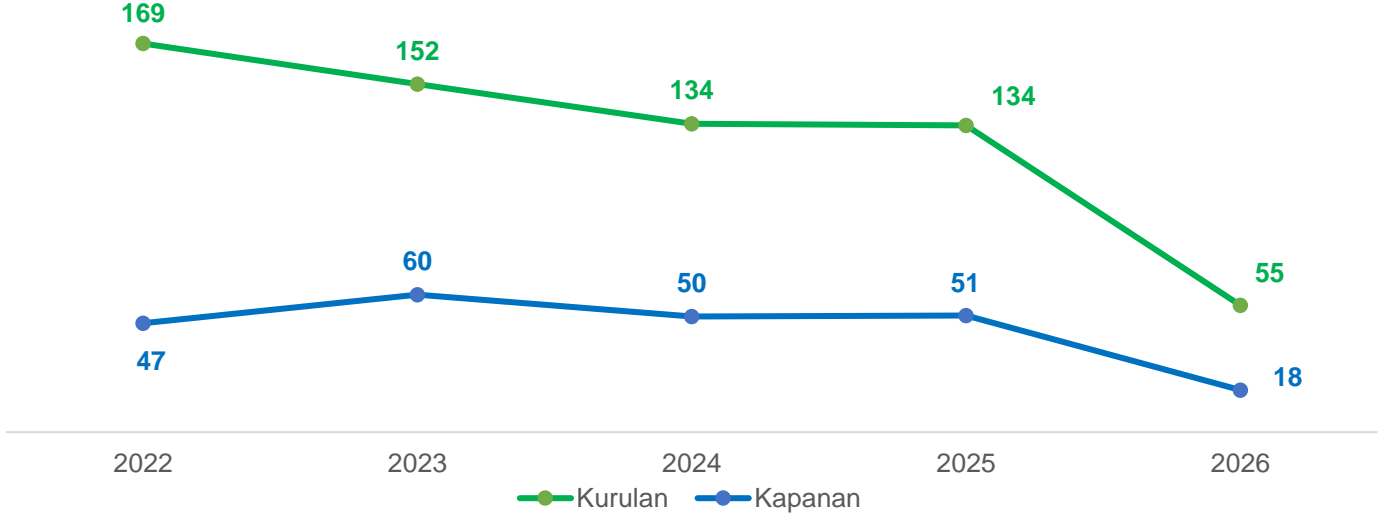


Tablo 6- Yıllara Göre Kurulan Kapanan Toplam İşletme Sayısı

		2022	2023	2024	2025	2026
<b>Kurulan</b>	Şirket	140.229	128.528	115.463	113.779	47.423
	Kooperatif	1.985	3.202	2.674	1.848	610
	Gerçek Kişi Ticari İşletmesi	27.097	19.880	16.216	17.972	7.224
	<b>Toplam</b>	<b>169.311</b>	<b>151.610</b>	<b>134.353</b>	<b>133.599</b>	<b>55.257</b>
<b>Kapanan</b>	Şirket	23.170	25.883	31.416	33.270	10.191
	Kooperatif	1.133	1.069	1.199	1.276	287
	Gerçek Kişi Ticari İşletmesi	23.149	32.933	17.727	16.286	7.846
	<b>Toplam</b>	<b>47.452</b>	<b>59.885</b>	<b>50.342</b>	<b>50.832</b>	<b>18.324</b>

Son 5 yıldaki (2022-2026) kurulan ve kapanan işletme sayılarına bakıldığında, Grafik 10'da görüleceği üzere en fazla kuruluşun 2022 yılında ve en fazla kapanışın ise 2023 yılında gerçekleştiği görülmektedir.

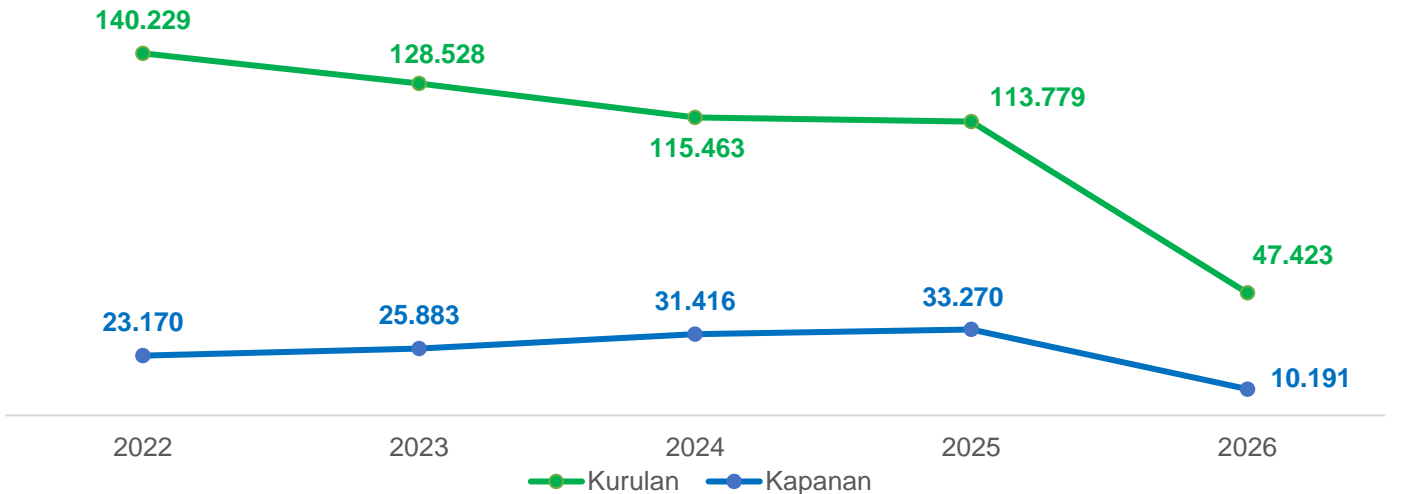
Grafik 10-Yıllara Göre Kurulan Kapanan Toplam İşletme Sayısı\* (Bin Adet)



\*İşletme sayısı; şirket, kooperatif ile gerçek kişi ticari işletmelerinin toplamını vermektedir.

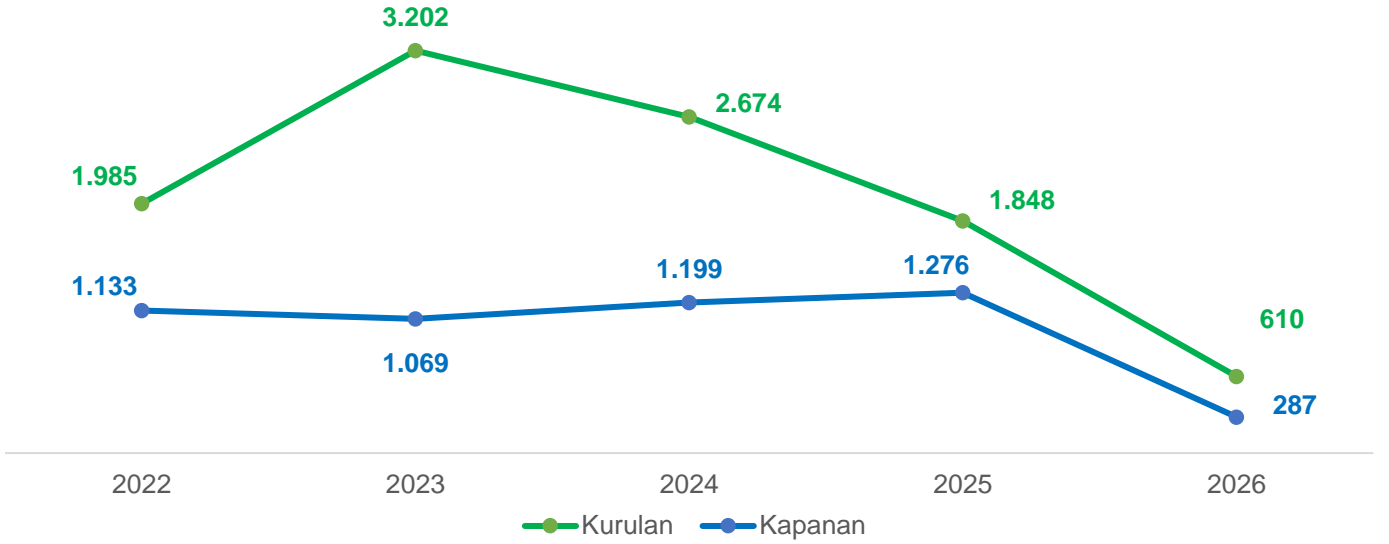
Son 5 yıldaki kurulan ve kapanan şirket verileri incelendiğinde, Grafik 11'de görüleceği üzere en fazla kuruluşun 2022 yılında, en fazla kapanışın ise 2025 yılında gerçekleştiği görülmektedir. Bir önceki yıla kıyasla kurulan şirketlerde en yüksek oranda artış %27,8 ile 2022 yılında gerçekleşmiş olup bu yılın ardından ise kurulan şirket sayısında sürekli bir düşüş yaşandığı görülmüştür. Kapanan şirketlerdeki en yüksek orandaki artış %42,8 ile yine 2022 yılında gerçekleşmiş olup bu yılın ardından ise kapanan şirket sayısındaki en yüksek oranda artışın %21,4 ile 2024 yılında yaşandığı görülmüştür.

Grafik 11- Yıllara Göre Kurulan ve Kapanan Şirketler



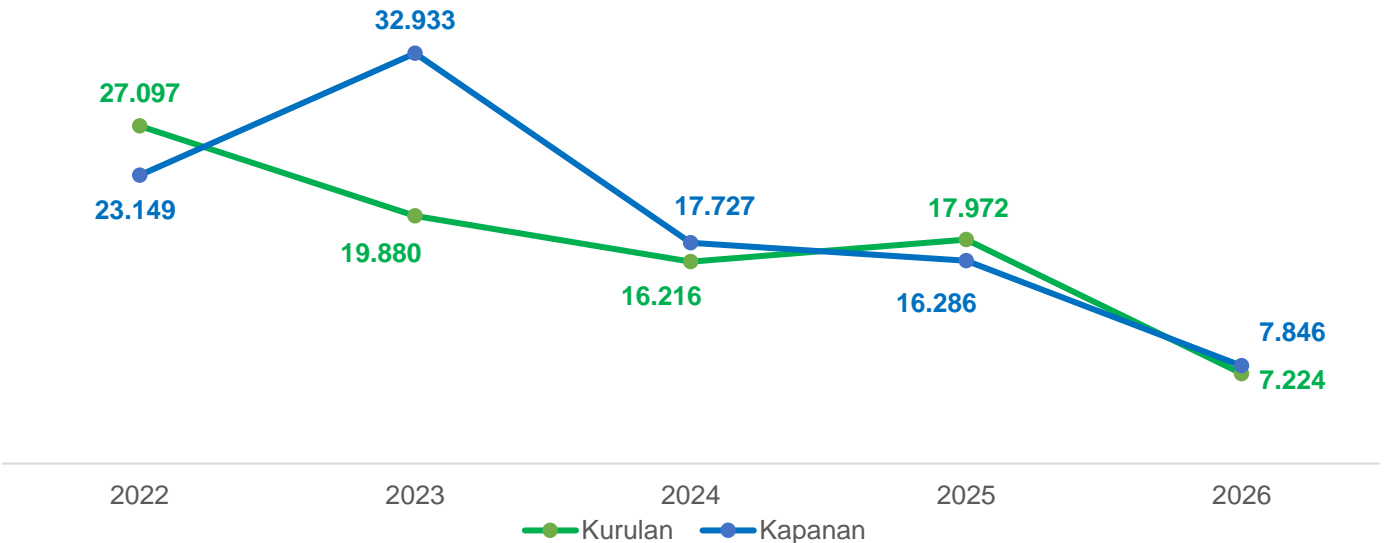
Son 5 yıldaki kurulan ve kapanan kooperatif verileri incelendiğinde, Grafik 12’de görüleceği üzere en fazla kuruluşun 2023 yılında, en fazla kapanışın ise 2025 yılında gerçekleştiği görülmektedir. Bir önceki yıla kıyasla kurulan kooperatiflerde en yüksek oranda artışın %61,3 ile 2023 yılında yaşandığı görülmüştür. Kapanan kooperatiflerdeki en yüksek orandaki artışın %17,78 ile 2022 yılında yaşandığı görülmüştür.

Grafik 12- Yıllara Göre Kurulan ve Kapanan Kooperatifler



Son 5 yıldaki kurulan ve kapanan gerçek kişi ticari işletmelerinin verileri incelendiğinde, Grafik 13’te görüleceği üzere en fazla kuruluşun 2022 yılında ve en fazla kapanışın ise 2023 yılında gerçekleştiği görülmektedir. Kurulan gerçek kişi ticari işletmelerinde 2025 yılında %10,8 oranında bir artış yaşandığı görülmüştür. Kapanan gerçek kişi ticari işletmelerinde ise en yüksek artışın %42,3 ile 2023 yılında yaşandığı görülmüştür.

Grafik 13- Yıllara Göre Kurulan ve Kapanan Gerçek Kişi Ticari İşletmeleri



## 1.2. Kurulan Kapanan Şirketlerin Faaliyetlere Göre Dağılımı

2026 yılı Mayıs ayında toplam 8.899 adet şirket, kooperatif ve gerçek kişi ticari işletmesi kurulmuş ve 2.786 adet de şirket, kooperatif ve gerçek kişi ticari işletmesi kapanmıştır. Faaliyet alanlarına göre dağılıma bakıldığında 2.844 adet kurulan ve 954 adet kapanan şirket, kooperatif ve gerçek kişi ticari işletmesi sayısına sahip “Toptan ve Perakende Ticaret” sektörünün kurulan ve aynı zamanda kapanan şirket, kooperatif ve gerçek kişi ticari işletmesi istatistiklerinde de ilk sırada yer alan sektör olduğu görülmektedir.

Tablo 7- Faaliyetlere Göre Dağılım (Mayıs 2026)

	Kurulan*	Sıralama	Kapanan*	Sıralama
A-Tarım, Ormancılık ve Balıkçılık	113	13	43	13
B-Madencilik ve Taş Ocakçılığı	35	17	8	19
C-İmalat	1.065	3	343	2
D-Elektrik, Gaz, Buhar ve İklimlendirme Üretimi ve Dağıtım	25	18	25	15
E-Su Temini; Kanalizasyon, Atık Yönetimi ve İyileştirme Faaliyetleri	20	19	14	18
F-İnşaat	1.672	2	308	3
G-Toptan ve Perakende Ticaret	2.844	1	954	1
H-Ulaştırma ve Depolama	283	8	137	6
I-Konaklama ve Yiyecek Hizmeti Faaliyetleri	634	4	147	5
J-Yayıncılık, Radyo ve Televizyon Yayıncılığı ile İçerik Üretim ve Dağıtım Faaliyetleri	58	16	19	16
K-Telekomünikasyon, Bilgisayar Programlama, Danışmanlık, Bilişim Altyapısı	434	6	100	10
L-Finans ve Sigorta Faaliyetleri	59	15	28	14
M-Gayrimenkul Faaliyetleri	236	9	133	7
N-Mesleki, Bilimsel ve Teknik Faaliyetler	531	5	191	4
O-İdari ve Destek Hizmet Faaliyetleri	295	7	108	8
P-Kamu Yönetimi ve Savunma; Zorunlu Sosyal Güvenlik	9	20	3	20
Q-Eğitim	210	10	44	12
R-İnsan Sağlığı ve Sosyal Hizmet Faaliyetleri	122	12	106	9
S-Sanat, Spor ve Eğlence (Rekreasyon) Faaliyetleri	93	14	16	17
T-Diğer Hizmet Faaliyetleri	161	11	59	11
U-Hane Halklarının İşverenler Olarak Faaliyetleri	0	21	0	21
V-Uluslararası Örgütler ve Temsilciliklerinin Faaliyetleri	0	21	0	21
Y-Kendi Adına Menkul Sermaye İradı Faaliyetleri	0	21	0	21
<b>Toplam</b>	<b>8.899</b>		<b>2.786</b>	

\* Kurulan ve kapanan işletme sayıları; şirket, kooperatif ile gerçek kişi ticari işletmelerinin toplamını vermektedir.

### 1.3. Kurulan Kapanan Şirketleri Faaliyetlere Göre Birikimli Dağılımı

2026 yılı Ocak-Mayıs döneminde bir önceki yılın aynı dönemine kıyasla; kurulan şirket, kooperatif ve gerçek kişi ticari işletme toplam sayılarında %4,48 oranında; kapanan şirket ve gerçek kişi ticari işletme toplam sayılarında ise %0,60 oranında artış yaşandığı tespit edilmiştir.

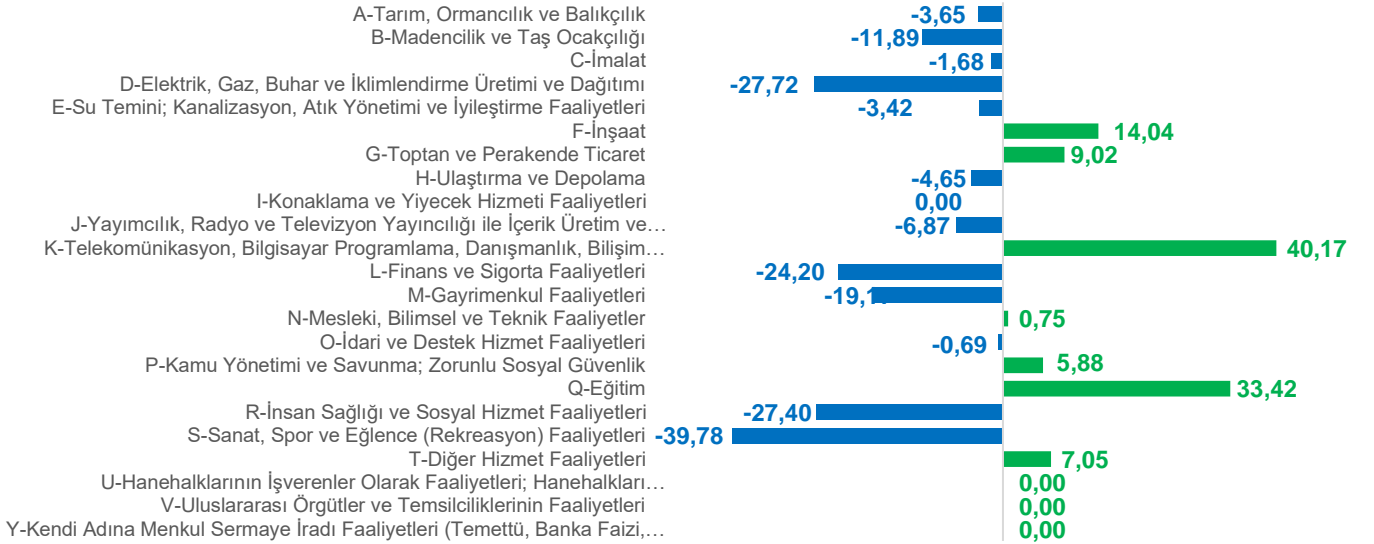
“Toptan ve Perakende Ticaret; Motorlu Kara Taşıtlarının ve Motosikletlerinin Onarımı” sektörünün 2025 yılı Ocak-Mayıs döneminde olduğu gibi 2026 yılı Ocak-Mayıs döneminde de kurulan ve aynı zamanda kapanan şirket, kooperatif ve gerçek kişi ticari işletme sayısında ilk sırada yer aldığı görülmektedir. İlgili sektöre baktığımızda bir önceki yılın aynı dönemine kıyasla; kurulan şirket, kooperatif ve gerçek kişi ticari işletme sayısının %9,02 oranında, kapanan şirket ve gerçek kişi ticari işletme sayısının ise %0,12 oranında arttığı görülmektedir.

Tablo 8- Faaliyetlere Göre Birikimli Dağılım

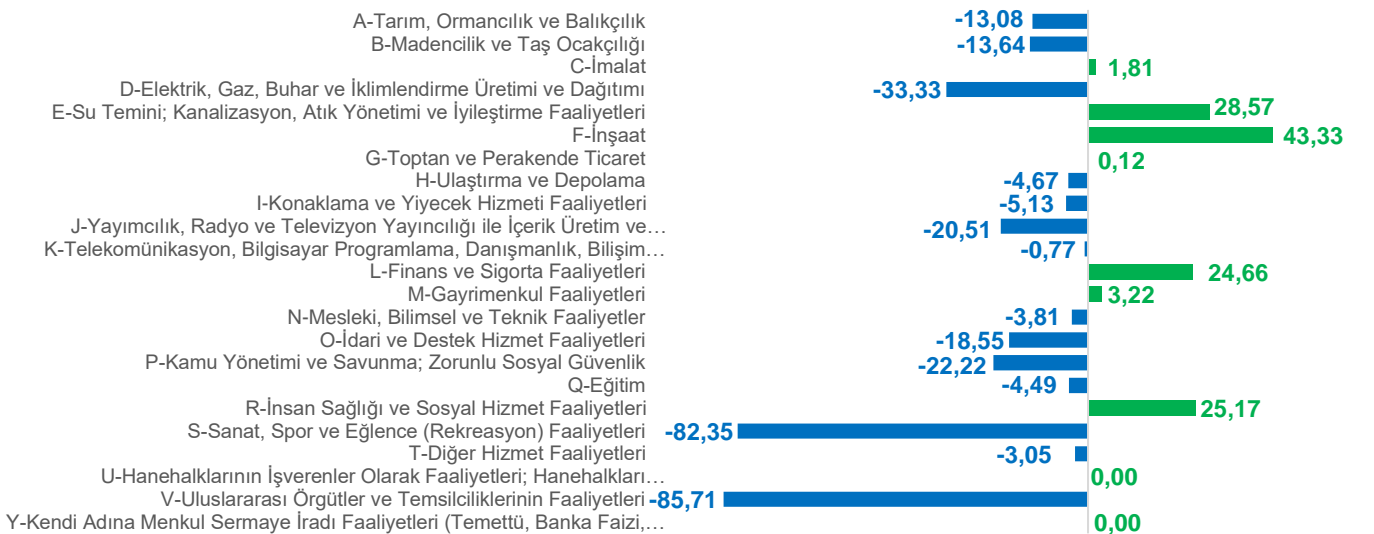
	2025 Ocak-Mayıs (5 Aylık)		2026 Ocak-Mayıs (5 Aylık)		Değişim (%)	
	Kurulan*	Kapanan*	Kurulan*	Kapanan*	Kurulan*	Kapanan*
A-Tarım, Ormanlık ve Balıkçılık	602	260	580	226	-3,65	-13,08
B-Madencilik ve Taş Ocakçılığı	227	88	200	76	-11,89	-13,64
C-İmalat	6.542	2.261	6.432	2.302	-1,68	1,81
D-Elektrik, Gaz, Buhar ve İklimlendirme Üretimi ve Dağıtım	184	189	133	126	-27,72	-33,33
E-Su Temini; Kanalizasyon, Atık Yönetimi ve İyileştirme Faaliyetleri	117	42	113	54	-3,42	28,57
F-İnşaat	9.288	1.798	10.592	2.577	14,04	43,33
G-Toptan ve Perakende Ticaret	16.625	6.776	18.124	6.784	9,02	0,12
H-Ulaştırma ve Depolama	1.871	943	1.784	899	-4,65	-4,67
I-Konaklama ve Yiyecek Hizmeti Faaliyetleri	3.843	917	3.843	870	0,00	-5,13
J-Yayıncılık, Radyo ve Televizyon Yayıncılığı ile İçerik Üretim ve Dağıtım Faaliyetleri	393	156	366	124	-6,87	-20,51
K-Telekomünikasyon, Bilgisayar Programlama, Danışmanlık, Bilişim Altyapısı	1.715	517	2.404	513	40,17	-0,77
L-Finans ve Sigorta Faaliyetleri	438	146	332	182	-24,20	24,66
M-Gayrimenkul Faaliyetleri	1.768	683	1.429	705	-19,17	3,22
N-Mesleki, Bilimsel ve Teknik Faaliyetler	3.605	1.128	3.632	1.085	0,75	-3,81
O-İdari ve Destek Hizmet Faaliyetleri	1.738	663	1.726	540	-0,69	-18,55
P-Kamu Yönetimi ve Savunma; Zorunlu Sosyal Güvenlik	51	18	54	14	5,88	-22,22
Q-Eğitim	787	267	1.050	255	33,42	-4,49
R-İnsan Sağlığı ve Sosyal Hizmet Faaliyetleri	1.208	433	877	542	-27,40	25,17

	2025 Ocak-Mayıs (5 Aylık)		2026 Ocak-Mayıs (5 Aylık)		Değişim (%)	
	Kurulan*	Kapanan*	Kurulan*	Kapanan*	Kurulan*	Kapanan*
S-Sanat, Spor ve Eğlence (Rekreasyon) Faaliyetleri	920	561	554	99	-39,78	-82,35
T-Diğer Hizmet Faaliyetleri	964	361	1.032	350	7,05	-3,05
U-Hane Halklarının İşverenler Olarak Faaliyetleri	0	0	0	0	-	-
V-Uluslararası Örgütler ve Temsilciliklerinin Faaliyetleri	0	7	0	1	-	-85,71
Y-Kendi Adına Menkul Sermaye İradı Faaliyetleri	0	0	0	0	-	-
<b>Toplam</b>	<b>52.886</b>	<b>18.214</b>	<b>55.257</b>	<b>18.324</b>	<b>4,48</b>	<b>0,60</b>

Grafik 14- 2025-2026 Arası Kurulan İş Yeri Değişimi (%) (5 Aylık) (Sektörel)



Grafik 15- 2025-2026 Arası Kapanan İş Yeri Değişimi (%) (5 Aylık) (Sektörel)



#### 1.4. Kurulan Kapanan Şirketlerin İllere Göre Birikimli Dağılımı

2025 yılı Ocak-Mayıs döneminde kurulan, kapanan ve tasfiye edilen şirket, kooperatif ile gerçek kişi ticari işletmelerde ilk üç sıra İstanbul, Ankara ve İzmir iken; 2026 yılı Ocak-Mayıs döneminde kurulan ve tasfiye edilenlerde sıralama aynı kalmış, kapananlarda ise İstanbul, Ankara ve Antalya olmuştur.

Tablo 9- İllere Göre Birikimli Dağılım

	2025 Ocak-Mayıs (5 Aylık)			2026 Ocak-Mayıs (5 Aylık)			Değişim (%)		
	Kur.*	Tas.**	Kap.*	Kur.*	Tas.**	Kap.*	Kur.*	Tas.**	Kap.*
Adana	1.018	213	267	1.594	199	246	56,58	-6,57	-7,87
Adıyaman	247	19	54	194	31	109	-21,46	63,16	101,85
Afyon	249	35	93	231	28	75	-7,23	-20,00	-19,35
Ağrı	121	8	23	137	15	10	13,22	87,50	-56,52
Amasya	93	10	34	75	12	20	-19,35	20,00	-41,18
Ankara	5.574	992	1.512	5.427	973	1.334	-2,64	-1,92	-11,77
Antalya	2.232	450	733	2.218	384	993	-0,63	-14,67	35,47
Artvin	32	6	23	43	8	23	34,38	33,33	0,00
Aydın	491	75	235	523	71	427	6,52	-5,33	81,70
Balıkesir	503	65	176	507	71	154	0,80	9,23	-12,50
Bilecik	89	10	24	80	6	20	-10,11	-40,00	-16,67
Bingöl	89	11	28	77	11	20	-13,48	0,00	-28,57
Bitlis	91	4	24	91	13	19	0,00	225,00	-20,83
Bolu	97	15	32	114	18	31	17,53	20,00	-3,13
Burdur	86	15	27	88	12	30	2,33	-20,00	11,11
Bursa	1.735	380	504	1.878	407	670	8,24	7,11	32,94
Çanakkale	249	41	47	232	43	54	-6,83	4,88	14,89
Çankırı	66	3	12	55	9	9	-16,67	200,00	-25,00
Çorum	231	18	77	188	20	63	-18,61	11,11	-18,18
Denizli	593	80	183	492	90	180	-17,03	12,50	-1,64
Diyarbakır	741	113	169	816	144	311	10,12	27,43	84,02
Edirne	152	25	52	136	15	48	-10,53	-40,00	-7,69
Elâzığ	215	36	54	211	25	43	-1,86	-30,56	-20,37
Erzincan	65	13	55	77	11	34	18,46	-15,38	-38,18
Erzurum	236	29	52	194	28	59	-17,80	-3,45	13,46
Eskişehir	522	51	180	552	59	142	5,75	15,69	-21,11
Gaziantep	1.100	242	351	1.195	203	298	8,64	-16,12	-15,10
Giresun	106	11	33	104	21	28	-1,89	90,91	-15,15

	2025 Ocak-Mayıs (5 Aylık)			2026 Ocak-Mayıs (5 Aylık)			Değişim (%)		
	Kur.*	Tas.**	Kap.*	Kur.*	Tas.**	Kap.*	Kur.*	Tas.**	Kap.*
Gümüşhane	28	2	13	26	3	12	-7,14	50,00	-7,69
Hakkâri	55	4	7	45	5	39	-18,18	25,00	457,14
Hatay	679	99	122	599	116	127	-11,78	17,17	4,10
Isparta	113	21	53	131	21	67	15,93	0,00	26,42
Mersin	1.230	276	334	1.421	225	319	15,53	-18,48	-4,49
İstanbul	18.327	5.823	7.982	19.477	5.510	7.353	6,27	-5,38	-7,88
İzmir	3.194	688	1.007	3.075	593	848	-3,73	-13,81	-15,79
Kars	54	7	35	63	3	3	16,67	-57,14	-91,43
Kastamonu	88	19	50	79	16	31	-10,23	-15,79	-38,00
Kayseri	787	142	271	845	135	199	7,37	-4,93	-26,57
Kırklareli	146	27	54	117	19	54	-19,86	-29,63	0,00
Kırşehir	55	19	34	74	10	24	34,55	-47,37	-29,41
Kocaeli	1.372	238	325	1.471	212	791	7,22	-10,92	143,38
Konya	1.339	192	324	1.560	205	339	16,50	6,77	4,63
Kütahya	163	18	74	181	21	82	11,04	16,67	10,81
Malatya	348	31	51	326	33	47	-6,32	6,45	-7,84
Manisa	529	52	129	474	59	151	-10,40	13,46	17,05
Kahramanmaraş	466	42	68	426	41	112	-8,58	-2,38	64,71
Mardin	306	26	38	318	33	107	3,92	26,92	181,58
Muğla	794	143	268	697	129	343	-12,22	-9,79	27,99
Muş	61	11	17	84	8	8	37,70	-27,27	-52,94
Nevşehir	169	41	55	191	29	35	13,02	-29,27	-36,36
Niğde	134	15	37	136	21	44	1,49	40,00	18,92
Ordu	182	24	90	196	19	69	7,69	-20,83	-23,33
Rize	92	15	45	117	14	41	27,17	-6,67	-8,89
Sakarya	512	56	143	555	57	111	8,40	1,79	-22,38
Samsun	513	61	143	492	87	162	-4,09	42,62	13,29
Siirt	55	7	14	68	10	4	23,64	42,86	-71,43
Sinop	46	16	29	58	11	22	26,09	-31,25	-24,14
Sivas	181	38	64	167	30	46	-7,73	-21,05	-28,13
Tekirdağ	652	104	200	700	103	274	7,36	-0,96	37,00
Tokat	149	21	65	145	19	81	-2,68	-9,52	24,62
Trabzon	265	28	74	257	38	84	-3,02	35,71	13,51
Tunceli	20	3	8	24	1	8	20,00	-66,67	0,00
Şanlıurfa	589	91	222	727	124	217	23,43	36,26	-2,25
Uşak	136	25	59	118	33	48	-13,24	32,00	-18,64
Van	292	35	93	306	36	62	4,79	2,86	-33,33

	2025 Ocak-Mayıs (5 Aylık)			2026 Ocak-Mayıs (5 Aylık)			Değişim (%)		
	Kur.*	Tas.**	Kap.*	Kur.*	Tas.**	Kap.*	Kur.*	Tas.**	Kap.*
Yozgat	85	12	48	99	18	32	16,47	50,00	-33,33
Zonguldak	129	19	72	118	20	46	-8,53	5,26	-36,11
Aksaray	183	29	43	177	39	77	-3,28	34,48	79,07
Bayburt	16	3	11	19	0	22	18,75	-100,00	100,00
Karaman	78	13	32	86	9	25	10,26	-30,77	-21,88
Kırıkkale	76	12	29	75	11	32	-1,32	-8,33	10,34
Batman	289	28	43	257	37	33	-11,07	32,14	-23,26
Şırnak	119	24	32	108	7	24	-9,24	-70,83	-25,00
Bartın	44	7	14	35	4	18	-20,45	-42,86	28,57
Ardahan	19	1	8	19	2	3	0,00	100,00	-62,50
Iğdır	48	15	21	38	8	15	-20,83	-46,67	-28,57
Yalova	211	36	68	196	39	43	-7,11	8,33	-36,76
Karabük	62	16	24	48	11	20	-22,58	-31,25	-16,67
Kilis	64	9	22	405	6	39	532,81	-33,33	77,27
Osmaniye	136	27	53	138	15	40	1,47	-44,44	-24,53
Düzce	183	22	43	164	26	41	-10,38	18,18	-4,65
<b>Toplam</b>	<b>52.886</b>	<b>11.703</b>	<b>18.214</b>	<b>55.257</b>	<b>11.208</b>	<b>18.324</b>	<b>4,48</b>	<b>-4,23</b>	<b>0,60</b>

\* Kurulan ve kapanan işletme sayıları; şirket, gerçek kişi ticari işletmeleri ile kooperatiflerin toplamını vermektedir.

\*\* Tasfiye şirket sayıları; şirket ile kooperatiflerin toplamını vermektedir.

## 1.5. En Çok Şirket Kuruluşu Olan İlk 10 Faaliyet

2026 yılı Ocak-Mayıs döneminde en çok kurulan anonim şirketlerin faaliyet alanlarına baktığımızda "62.10. Bilgisayar programlama faaliyetleri" sektörünün ilk sırada yer aldığı görülmektedir.

Tablo 10- 2026 Yılı Ocak-Mayıs Arası En Çok Kuruluşu Olan Anonim Şirketlerin Faaliyetleri

	Faaliyet Kodu (Nace Rev.2.1)	Faaliyet Kodu Açıklama	Sayı	Yüzde (%)
1	62.10	Bilgisayar programlama faaliyetleri	625	13,64
2	41.00	İkamet amaçlı olan ve ikamet amaçlı olmayan binaların inşaatı	391	8,54
3	56.11	Lokantaların faaliyetleri	189	4,13
4	70.20	İşletme ve diğer idari danışmanlık faaliyetleri	158	3,45
5	47.91	Uzmanlaşmamış perakende ticaret için aracılık hizmeti faaliyetleri	96	2,10
6	68.31	Gayrimenkul faaliyetleri için aracılık hizmeti faaliyetleri	67	1,46
7	71.12	Mühendislik faaliyetleri ve ilgili teknik danışmanlık	67	1,46
8	55.10	Oteller ve benzeri konaklama yerleri	64	1,40
9	46.90	Uzmanlaşmamış toptan ticaret	51	1,11
10	46.64	Diğer makine ve ekipmanların toptan ticareti	47	1,03

2026 yılı Ocak-Mayıs döneminde en çok kurulan limited şirket ile gerçek kişi ticari işletmelerinin faaliyet alanlarına baktığımızda “41.00. İkamet amaçlı olan veya ikamet amaçlı olmayan binaların inşaatı” sektörünün ilk sırada yer aldığı görülmektedir.

*Tablo 11- 2026 Yılı Ocak-Mayıs Arası En Çok Kuruluşu Olan Limited Şirketlerin Faaliyetleri*

	Faaliyet Kodu (Nace Rev.2.1)	Faaliyet Kodu Açıklama	Sayı	Yüzde (%)
1	41.00	İkamet amaçlı olan ve ikamet amaçlı olmayan binaların inşaatı	4.643	10,84
2	56.11	Lokantaların faaliyetleri	2.432	5,68
3	47.91	Uzmanlaşmamış perakende ticaret için aracılık hizmeti faaliyetleri	1.516	3,54
4	46.90	Uzmanlaşmamış toptan ticaret	1.287	3,00
5	62.10	Bilgisayar programlama faaliyetleri	1.251	2,92
6	70.20	İşletme ve diğer idari danışmanlık faaliyetleri	707	1,65
7	46.83	Ağaç, inşaat malzemesi ve sıhhi teçhizat toptan ticareti	682	1,59
8	47.81	Motorlu kara taşıtlarının perakende ticareti	670	1,56
9	71.12	Mühendislik faaliyetleri ve ilgili teknik danışmanlık	654	1,53
10	68.31	Gayrimenkul faaliyetleri için aracılık hizmeti faaliyetleri	551	1,29

*Tablo 12- 2026 Yılı Ocak-Mayıs Arası En Çok Kuruluşu Olan Gerçek Kişi Ticari İşletmelerinin Faaliyetleri*

	Faaliyet Kodu (Nace Rev.2.1)	Faaliyet Kodu Açıklama	Sayı	Yüzde (%)
1	41.00	İkamet amaçlı olan ve ikamet amaçlı olmayan binaların inşaatı	3.156	43,69
2	47.81	Motorlu kara taşıtlarının perakende ticareti	267	3,70
3	47.91	Uzmanlaşmamış perakende ticaret için aracılık hizmeti faaliyetleri	204	2,82
4	47.73	Eczacılık ürünlerinin perakende ticareti	173	2,39
5	56.11	Lokantaların faaliyetleri	163	2,26
6	68.31	Gayrimenkul faaliyetleri için aracılık hizmeti faaliyetleri	159	2,20
7	71.12	Mühendislik faaliyetleri ve ilgili teknik danışmanlık	150	2,08
8	47.77	Saat ve mücevher perakende ticareti	130	1,80
9	62.10	Bilgisayar programlama faaliyetleri	109	1,51
10	46.31	Meyve ve sebzelerin toptan ticareti	85	1,18

## 1.6. En Çok Şirket Kapanışı Olan İlk 10 Faaliyet

2026 yılı Ocak-Mayıs döneminde en çok kapanan anonim şirketlerin faaliyet alanlarına baktığımızda “46.82. Metallerin ve metal cevherlerinin toptan ticareti” sektörünün ilk sırada yer aldığı görülmektedir.

Tablo 13- 2026 Yılı Ocak-Mayıs Arası En Çok Kapanışı Olan Anonim Şirketlerin Faaliyetleri

	Faaliyet Kodu (Nace Rev.2.1)	Faaliyet Kodu Açıklama	Sayı	Yüzde (%)
1	46.82	Metallerin ve metal cevherlerinin toptan ticareti	160	10,04
2	62.10	Bilgisayar programlama faaliyetleri	114	7,16
3	41.00	İkamet amaçlı olan ve ikamet amaçlı olmayan binaların inşaatı	101	6,34
4	46.90	Uzmanlaşmamış toptan ticaret	50	3,14
5	70.20	İşletme ve diğer idari danışmanlık faaliyetleri	44	2,76
6	35.11	Yenilenemeyen kaynaklardan elektrik üretimi	42	2,64
7	47.91	Uzmanlaşmamış perakende ticaret için aracılık hizmeti faaliyetleri	37	2,32
8	71.12	Mühendislik faaliyetleri ve ilgili teknik danışmanlık	36	2,26
9	68.31	Gayrimenkul faaliyetleri için aracılık hizmeti faaliyetleri	32	2,01
10	56.11	Lokantaların faaliyetleri	28	1,76

2026 yılı Ocak-Mayıs döneminde en çok kapanan limited şirketlerin faaliyet alanlarına baktığımızda “41.00. İkamet amaçlı olan ve ikamet amaçlı olmayan binaların inşaatı” sektörünün ilk sırada yer aldığı görülmektedir.

Tablo 14- 2026 Yılı Ocak-Mayıs Arası En Çok Kapanışı Olan Limited Şirketlerin Faaliyetleri

	Faaliyet Kodu (Nace Rev.2.1)	Faaliyet Kodu Açıklama	Sayı	Yüzde (%)
1	41.00	İkamet amaçlı olan ve ikamet amaçlı olmayan binaların inşaatı	519	6,04
2	46.90	Uzmanlaşmamış toptan ticaret	361	4,20
3	56.11	Lokantaların faaliyetleri	321	3,74
4	47.91	Uzmanlaşmamış perakende ticaret için aracılık hizmeti faaliyetleri	299	3,48
5	62.10	Bilgisayar programlama faaliyetleri	197	2,29
6	86.22	Tıp uzmanlarının faaliyetleri	175	2,04
7	68.31	Gayrimenkul faaliyetleri için aracılık hizmeti faaliyetleri	169	1,97
8	70.20	İşletme ve diğer idari danışmanlık faaliyetleri	167	1,94
9	71.12	Mühendislik faaliyetleri ve ilgili teknik danışmanlık	157	1,83
10	49.41	Kara yolu ile yük taşımacılığı	133	1,55

2026 yılı Ocak-Mayıs döneminde en çok kapanan gerçek kiři ticari iřletmelerinin faaliyet alanlarına baktığımızda “41.20. Kimyasal ürünlerin toptan ticareti” sektörünün ilk sırada yer aldığı görölmektedir.

*Tablo 15- 2026 Yılı Ocak-Mayıs Arası En Çok Kapanışı Olan Gerçek Kiři Ticari İřletmelerinin Faaliyetleri*

	Faaliyet Kodu (Nace Rev.2.1)	Faaliyet Kodu Açıklama	Sayı	Yüzde (%)
1	41.20	Kimyasal ürünlerin toptan ticareti	1.216	15,50
2	47.11	Uzmanlaşmamış gıda, içecek veya tütün ağırlıklı perakende ticaret	675	8,60
3	47.91	Uzmanlaşmamış perakende ticaret için aracılık hizmeti faaliyetleri	321	4,09
4	41.00	İkamet amaçlı olan ve ikamet amaçlı olmayan binaların inřaatı	238	3,03
5	68.31	Gayrimenkul faaliyetleri için aracılık hizmeti faaliyetleri	201	2,56
6	49.39	Başka yerde sınıflandırılmamış kara taşımacılığı ile yapılan diđer yolcu taşımacılığı	188	2,40
7	56.10	Lokantaların faaliyetleri	183	2,33
8	45.11	Belirli diđer ürünlerin toptan satışı ile ilgili aracılarn faaliyetleri	135	1,72
9	47.12	Uzmanlaşmamış diđer perakende ticaret	128	1,63
10	46.90	Uzmanlaşmamış toptan ticaret	109	1,39

Yukarıda yer alan verilere ulaşmak için aşağıdaki bağlantıyı tıklayınız.

<https://www.tobb.org.tr/BilgiErisimMudurlugu/Sayfalar/KurulanKapananSirketistatistikleri.php>

## II. 2026 YILI MAYIS AYINA AİT AÇILIŞ – KAPANIŞ VE DEĞİŞİKLİK İSTATİSTİKLERİ (TESK)

### SİCİL – TESCİL – TERKİN – TADİL İŞLEMLERİ

#### 2.1. Esnaf ve Sanatkâr Sicili

Esnaf ve sanatkâr sicil işlemleri; 5362 sayılı Esnaf ve Sanatkârlar Meslek Kuruluşları Kanununun 67–70 inci maddeleri, Esnaf ve Sanatkârlar Sicili Yönetmeliği, Türkiye Esnaf ve Sanatkârlar Sicil Gazetesi Yönetmeliği ve 6102 sayılı Türk Ticaret Kanununun 5362 sayılı Kanununa aykırı olmayan ticaret siciline ilişkin 24- 38 inci maddeleri hükümleri çerçevesinde yürütülmektedir.

#### 2.2. Esnaf ve Sanatkâr Sicil Müdürlüğü

5362 sayılı Kanunun 67 inci maddesi uyarınca, esnaf ve sanatkârların sicillerinin, sağlıklı ve güvenli bir şekilde Bakanlık e-esnaf ve sanatkâr veri tabanında tutulması ve yayımlanmasını teminen ticaret davalarına bakan asliye hukuk mahkemeleri gözetiminde ve kurulu bulunduğu il idari sınırları içerisinde çalışmak üzere Esnaf ve Sanatkârlar Odaları Birlikleri bünyesinde ayrı bir birim olarak Esnaf ve Sanatkâr Sicil Müdürlükleri kurulmuştur.

#### 2.3. Esnaf ve Sanatkâr Sicil İşlemleri

1 - Tescil

2 - Tadil

3 - Meslek Terkin

4 - Sicil Terkin

##### 2.3.1. Tescil İşlemi

5362 sayılı Kanun kapsamındaki esnaf ve sanatkârlar, yanlarında çalışanlar hariç, çalışmaya başladıkları tarihten itibaren durumlarını otuz gün içinde bağlı buldukları sicile tescil ve Türkiye Esnaf ve Sanatkârlar Sicil Gazetesinde ilan ettirmekle yükümlüdürler. Bu yükümlülüğü yerine getirmediği tespit edilenler birlik tarafından ruhsat vermekle yetkili ilgili kurum ve kuruluşlara bildirilir. İlgili kurum ve kuruluşlar, sicil kaydı yapılana kadar bunların faaliyetlerini durdurur.

Esnaf ve sanatkârların meslekî faaliyette bulunabilmeleri ve ilgili odaya kaydedilmeleri için sicile kayıtları şarttır ve sicile her bir meslek için ayrı kayıt yapılması gereklidir. Her bir kayıt için de ayrı ücret ödenir.

İlgilinin, aynı sicil müdürlüğü çalışma bölgesi içerisinde aynı meslekten dolayı birden fazla işyeri açması halinde, açılan diğer işyerleri şube olarak adlandırılır. Şube açılması ve kapanması tescil edilmiş hususlarda değişiklik olarak değerlendirilir ve tadil işlemine tabidir

Sicile kayıt olan esnaf ve sanatkârlara ait bilgiler sicil tarafından; elektronik ortamda, iş yerlerinin bulunduğu yerdeki meslek ve sanatları ile ilgili ihtisas odasına, iş yerleri seyyar olanların ikametgâhlarının bulunduğu yerdeki meslek ve sanatları ile ilgili ihtisas odasına; meslek ve sanatları ile ilgili ihtisas odası bulunmayanların bilgileri ise karma odaya, karma oda yoksa meslek ve sanatları ile ilgili en yakın odaya kayıt için gönderilir. İlgili oda yönetim kurulu, bu kişilerle ilgili üyelik kararlarını ilk toplantısında alır.

Esnaf ve sanatkâr siciline kayıtlı iken, daha sonraki yıllarda yıllık alış veya satış tutarları ya da gayri safi iş hasılatı, esnaf ve sanatkâr sayılma hadlerini aşanlar kendileri istemedikçe ticaret siciline ve dolayısıyla Türkiye Odalar ve Borsalar Birliği bünyesindeki odalara kayda zorlanamazlar. Ancak, yıllık alış veya satış tutarları ya da gayri safi iş hasılatı, esnaf ve sanatkâr sayılma hadlerinin altı katını aşanların kayıtları, sicil marifetiyle ticaret siciline aktarılır.

### **2.3.1.1. Sicil Tasdiknamesi**

Esnaf ve Sanatkârlar Siciline tescilini yaptıran Esnaf ve Sanatkârlara Sicil Müdürlüğü tarafından onaylı Sicil Tasdiknamesi verilir.

Sicil tasdiknamesi; tasdiknamede yer alan bilgilerde herhangi bir değişiklik olmadığı veya yenisi düzenlenmediği sürece altı ay geçerlidir.

Tasdiknamenin geçerlilik süresinin dolması halinde ilgililerin talebi üzerine, gideri ve harcı tahsil edilerek yeni tasdikname düzenlenir.

Müdürlük tarafından yapılan değişiklik tescilleri (tadil), sicil tasdiknamesinde yer alan bilgilerden herhangi birinin de değişmesini gerektiriyorsa, ilgililerin talebine bakılmaksızın tasdikname, gideri ve harcı ilgiliden tahsil edilmek suretiyle yenisi düzenlenerek ilgiliye verilir.

### **2.3.2. Tadil İşlemi**

Esnaf ve Sanatkârlar, Esnaf ve Sanatkâr Siciline Tescil edilmiş hususlarda meydana gelen değişiklikleri en geç 30 gün içinde sicile bildirerek tescil ettirmek zorundadırlar.

Ad ve soyadın değiştirilmiş bulunması, iş yerinin sicilin yetki bölgesi içinde başka bir yere nakledilmesi, işletme adı değişikliği gibi haller tescil edilmiş işlemlerde değişiklik sayılır.

### **2.3.3. Meslek Terkin İşlemi**

Birden fazla meslek icra eden esnaf ve sanatkârların bu mesleklerinden birisini icra etmekten vazgeçmeleri halinde mesleği terk işlemi yapılır.

Yine, ilgilinin icra ettiği mesleği bırakıp, başka bir mesleki faaliyete başlaması durumunda; önce icrasına başlayacağı meslek dalından dolayı tescil işlemi daha sonra faaliyetine son verdiği meslekten dolayı da meslek terk işlemi yapılır.

### **2.3.4. Sicil Terkin İşlemi**

Tescilin dayandığı husus veya işlemler kısmen veya tamamen sona erer ya da ortadan kalkarsa sicildeki kayıt, ilgilinin başvurusu üzerine kısmen ya da tamamen silinir. Esnaf ve sanatkârlık niteliği sone eren kimse 30 gün içerisinde kayıtlı bulunduğu Esnaf ve Sanatkâr Sicil Müdürlüğüne müracaat ederek kaydını sildirmek zorundadır.

### **2.4. Sicil İşlemlerinin Türkiye Esnaf ve Sanatkârlar Sicil Gazetesinde Yayımlanması**

Sicile kayıt edilen ve ilanı gereken hususlar, Bakanlığın gözetim ve denetimi altında Konfederasyon tarafından Bakanlık e- esnaf ve sanatkâr veri tabanı kullanılarak elektronik ortamda Türkiye Esnaf ve Sanatkârlar Sicil Gazetesinde yayımlanır.

### **2.5. Tescile Davet ve Ceza**

Tescil edilmesi gereken bir hususun ilgilisi tarafından tescil ettirilmediğini haber alan müdürlük, tescil başvurusunda bulunmakla yükümlü kişileri, otuz gün içinde tescil başvurusunda bulunmaya veya tescili gerektiren sebeplerin bulunmadığını ispat etmeye çağırır.

Müdürlükçe verilen süre içinde tescil isteminde bulunmayan ve kaçınma sebeplerini de bildirmeyen kişi, 6102 sayılı Türk Ticaret Kanunu'nun 33'üncü maddesinin ikinci fıkrası uyarınca cezalandırılır.

Süresi içinde tescil isteminde bulunulmaması veya kaçınma sebepleri bildirilmiş olmasına rağmen kaçınma sebeplerinin yeterli görülmemesi hallerinde müdürlük, durumu sicilin bulunduğu yerdeki ticaret davalarına bakan asliye hukuk mahkemesine bildirir. Mahkemenin tescile hükmetmesi halinde resen tescil yapılır.

İdari para cezası verilmesine rağmen, kanuni süre içerisinde tescil isteminde bulunmamakta ısrar edilmesi halinde, müdürlük durumu sicilin bulunduğu yerdeki ticaret davalarına bakan asliye hukuk mahkemesine bildirir. Mahkemenin tescile hükmetmesi halinde resen tescil yapılır.

Türkiye Esnaf ve Sanatkârlar Sicil Gazetesinde yayımlanan ilanlara baktığımızda 2026 yılı Mayıs ayında:

- **Tescil** işlemi yaptıran esnaf ve sanatkâr sayısının bir önceki yılın aynı ayına ve bir önceki aya kıyasla **azaldığı**;
- **Sicil terkin** işlemi yaptıran esnaf ve sanatkâr sayısının bir önceki yılın aynı ayına ve bir önceki aya kıyasla **azaldığı**;
- **Meslek terkin** işlemi yaptıran esnaf ve sanatkâr sayısının bir önceki yılın aynı ayına ve bir önceki aya kıyasla **azaldığı**;
- **Tadil** işlemi yaptıran esnaf ve sanatkâr sayısının bir önceki yılın aynı ayına ve bir önceki aya kıyasla **azaldığı** görülmektedir.

Tablo 16- Türkiye Esnaf ve Sanatkârlar Sicil Gazetesinde Yayımlanan İlanlar

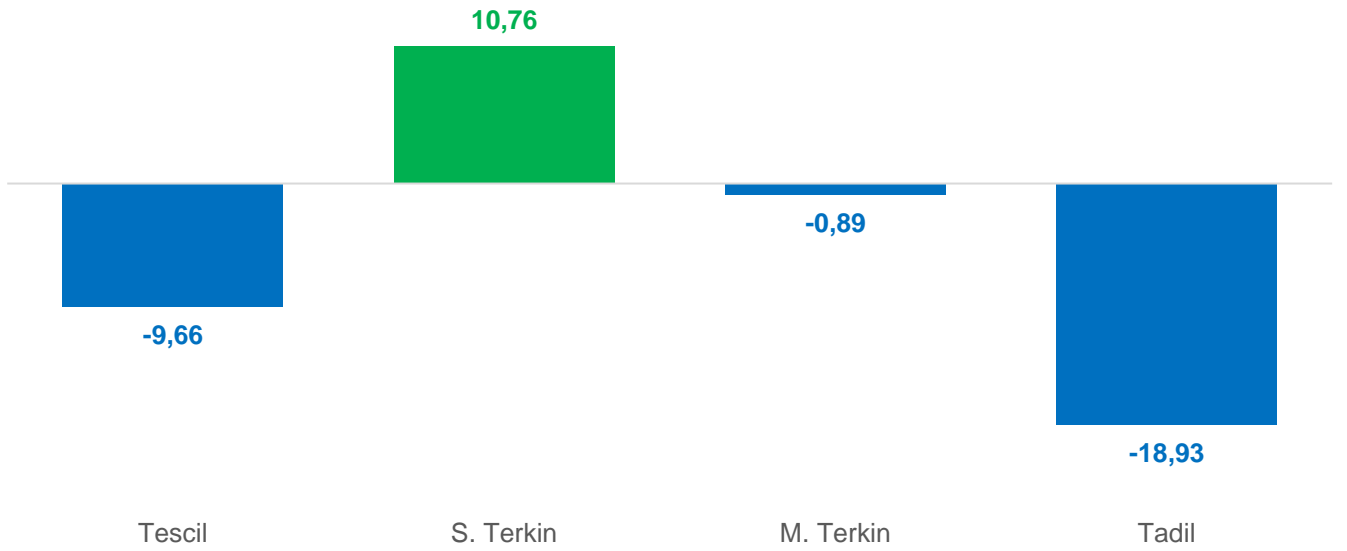
	2022				2023				2024				2025			2026				
	Tescil	S. Terkin	M. Terkin	Tadil	Tescil	S. Terkin	M. Terkin	Tadil	Tescil	S. Terkin	M. Terkin	Tadil	Tescil	S. Terkin	M. Terkin	Tadil	Tescil	S. Terkin	M. Terkin	Tadil
Ocak	26.750	8.262	1.885	7.155	34.732	11.709	2.822	11.019	23.902	9.824	2.217	6.807	29.184	10.066	2.488	7.612	27.929	10.285	2.451	7.662
Şubat	23.443	7.155	1.832	7.808	22.399	7.233	1.828	8.000	21.774	8.368	1.849	6.242	25.338	7.142	2.072	7.920	25.062	9.245	2.372	7.357
Mart	26.447	8.153	2.073	9.200	30.460	9.795	2.417	10.634	24.002	6.984	2.246	8.546	25.591	6.631	2.157	9.517	22.333	7.638	2.164	6.326
Nisan	24.146	7.604	1.842	8.076	26.320	8.833	2.164	8.887	14.854	5.535	1.207	3.722	26.683	7.128	2.283	8.850	26.523	9.263	2.436	7.625
Mayıs	23.714	6.572	1.750	8.215	31.718	10.724	2.568	10.041	25.254	8.201	2.162	6.453	27.438	7.029	2.101	8.110	19.414	5.655	1.579	5.085
Haziran	28.838	8.694	2.132	10.402	21.801	8.086	1.781	5.651	15.720	4.743	1.301	4.287	22.866	5.733	1.701	6.212				
Temmuz	17.831	5.689	1.260	6.256	20.677	7.681	1.734	4.894	23.273	7.400	1.961	6.385	27.578	7.236	2.116	7.229				
Ağustos	24.936	7.789	1.889	8.460	22.414	7.446	1.910	6.934	22.745	6.530	1.859	6.055	25.293	6.479	1.940	6.952				
Eylül	26.713	8.522	2.078	8.367	22.481	7.322	1.832	6.316	26.723	7.153	2.112	7.461	26.378	6.962	2.038	7.516				
Ekim	33.872	8.394	2.570	14.017	22.195	9.033	1.949	6.631	27.017	8.106	2.223	7.676	27.452	7.726	2.172	8.165				
Kasım	37.178	8.951	2.953	15.882	25.309	9.617	2.535	13.041	25.478	7.782	2.291	7.896	24.646	7.621	2.155	8.055				
Aralık	39.367	13.921	3.628	15.426	33.268	14.097	3.951	18.049	36.882	13.983	3.968	11.502	35.033	13.808	3.639	11.857				
<b>Toplam</b>	<b>333.235</b>	<b>99.706</b>	<b>25.892</b>	<b>119.264</b>	<b>313.774</b>	<b>111.576</b>	<b>27.491</b>	<b>110.097</b>	<b>287.624</b>	<b>94.609</b>	<b>25.396</b>	<b>83.032</b>	<b>323.480</b>	<b>93.561</b>	<b>26.862</b>	<b>97.995</b>	<b>121.261</b>	<b>42.086</b>	<b>11.002</b>	<b>34.055</b>

Esnaf ve Sanatkârlar Sicil Gazetesi ilanlarına göre; 2026 yılı Ocak-Mayıs döneminde tadil işlemleri, geçen yılın aynı dönemine göre %18,93 düşerek en yüksek deęişim gösteren işlem türü olmuştur.

Tablo 17- 2025 ve 2026 Yılı Ocak-Mayıs Ayları Arasında Türkiye Esnaf ve Sanatkârlar Sicil Gazetesinde Yayımlanan İlanlar

	Tescil	S. Terkin	M. Terkin	Tadil
2025 Ocak-Mayıs	134.234	37.996	11.101	42.009
2026 Ocak-Mayıs	121.261	42.086	11.002	34.055
<b>Deęişim (%)</b>	-9,66	10,76	-0,89	-18,93

Grafik 16- 2025 (Ocak-Mayıs)-2026 (Ocak-Mayıs) Ayları Yapılan Sicil İşlemlerinin Deęişimi (%)



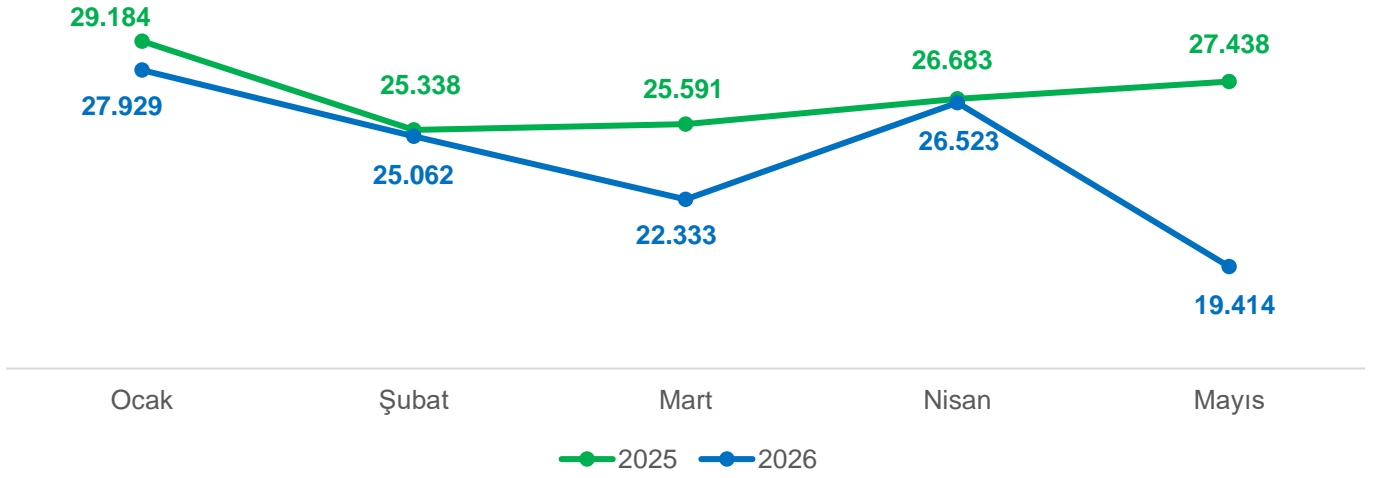
## 2.6. Tescil

2026 yılı Ocak-Mayıs döneminde tescil işlemi yaptıran esnaf ve sanatkâr sayısında bir önceki yılın aynı dönemine göre %9,66 oranında düşüş gerçekleştiği görülmektedir.

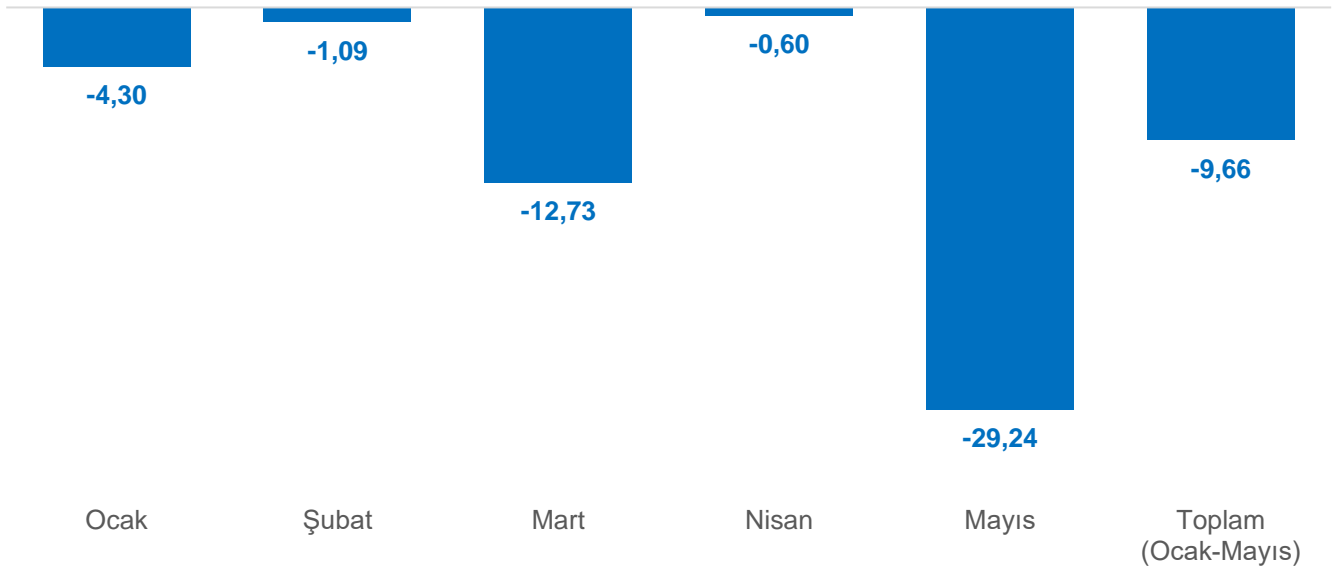
Tablo 18- Aylara Göre Tescil İşlemi Yaptıran Esnaf ve Sanatkârlar

	Ocak	Şubat	Mart	Nisan	Mayıs	Toplam (Ocak-Mayıs)
2025	29.184	25.338	25.591	26.683	27.438	134.234
2026	27.929	25.062	22.333	26.523	19.414	121.261
<b>Deęişim (%)</b>	<b>-4,30</b>	<b>-1,09</b>	<b>-12,73</b>	<b>-0,60</b>	<b>-29,24</b>	<b>-9,66</b>

Grafik 17- Aylara Göre Tescil İşlemi Yaptıran Esnaf ve Sanatkârlar



Grafik 18- 2025-2026 Yıllar Arası Tescil İşlemi Değişimi (%) (5 Aylık)



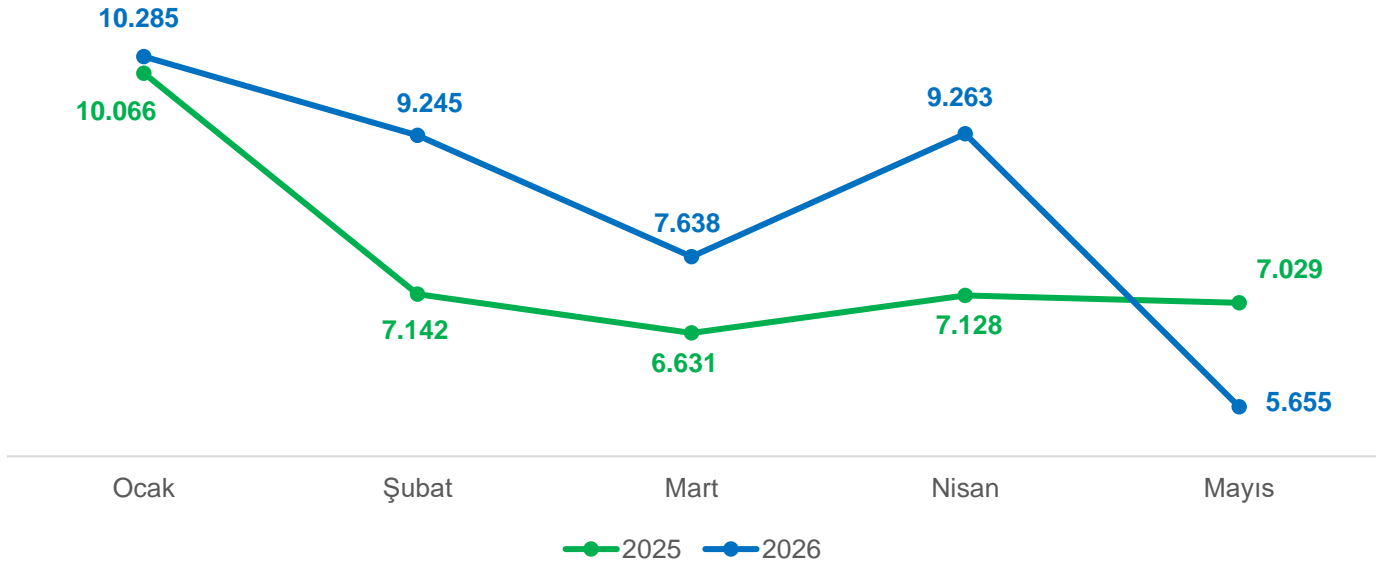
## 2.7. Sicil Terkin

2026 yılı Ocak-Mayıs döneminde sicil terkin işlemi yaptıran esnaf ve sanatkâr sayısında bir önceki yılın aynı dönemine göre %10,76 oranında artış gerçekleştiği görülmektedir.

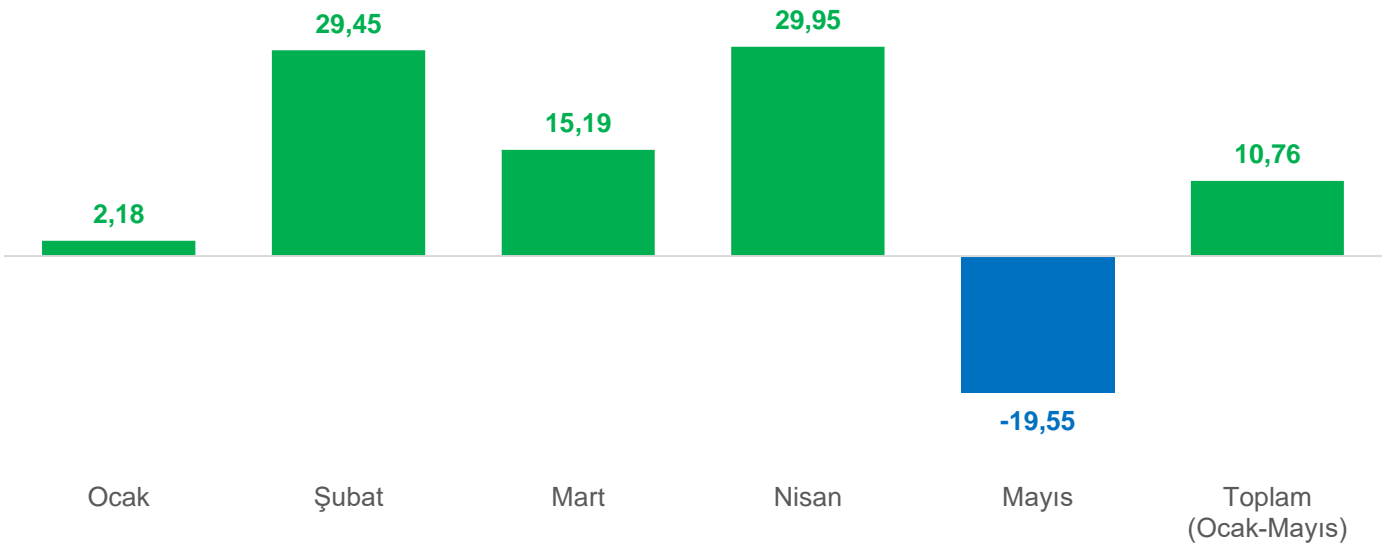
Tablo 19- Aylara Göre Sicil Terkin İşlemi Yaptıran Esnaf ve Sanatkârlar

	Ocak	Şubat	Mart	Nisan	Mayıs	Toplam (Ocak-Mayıs)
2025	10.066	7.142	6.631	7.128	7.029	37.996
2026	10.285	9.245	7.638	9.263	5.655	42.086
Değişim (%)	2,18	29,45	15,19	29,95	-19,55	10,76

Grafik 19- Aylara Göre Sicil Terkin İşlemi Yaptıran Esnaf ve Sanatkârlar



Grafik 20- 2025-2026 Yıllar Arası Sicil Terkin İşlemi Değişimi (%) (5 Aylık)



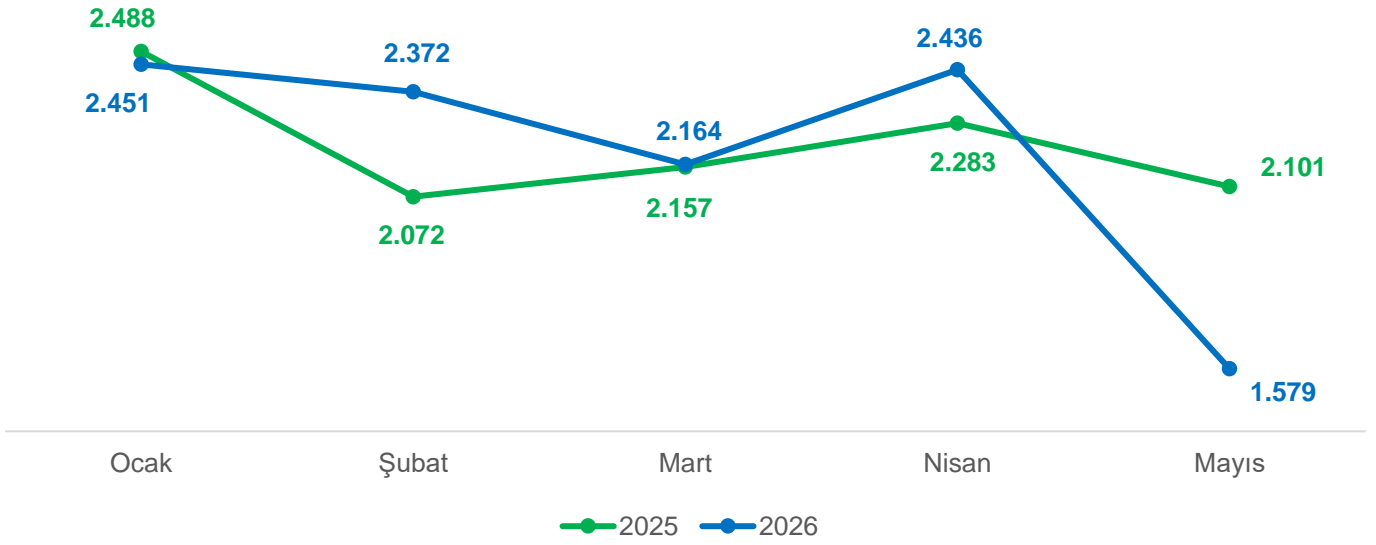
## 2.8. Meslek Terkin

2026 yılı Ocak-Mayıs döneminde meslek terkin işlemi yaptıran esnaf ve sanatkâr sayısında bir önceki yılın aynı dönemine göre %0,89 oranında azalış gerçekleştiği görülmektedir.

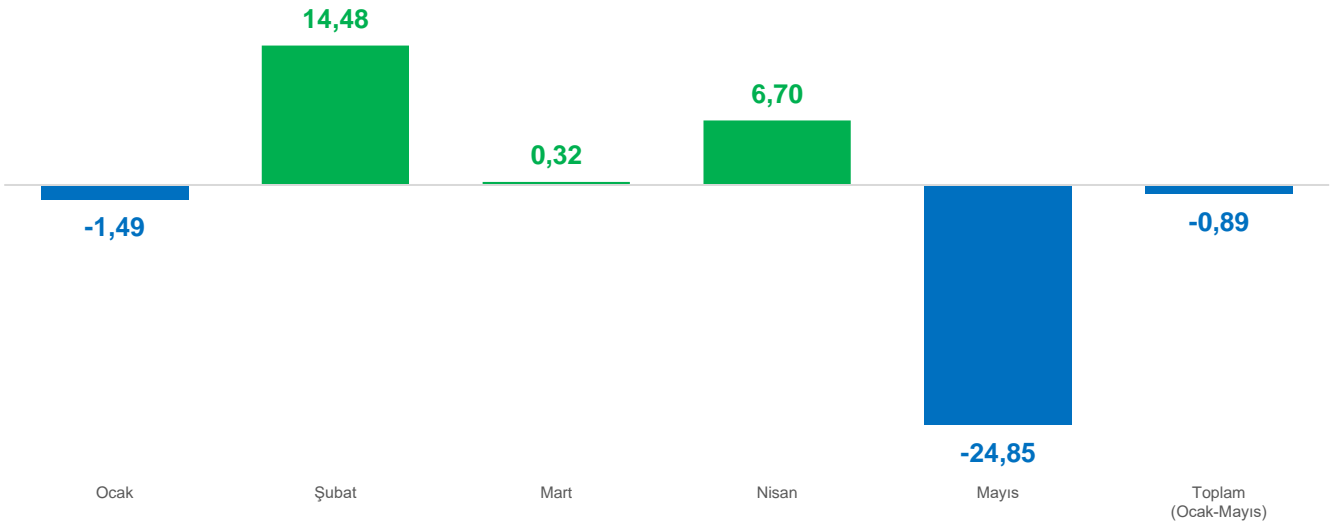
Tablo 20- Aylara Göre Meslek Terkin İşlemi Yaptıran Esnaf ve Sanatkârlar

	Ocak	Şubat	Mart	Nisan	Mayıs	Toplam (Ocak-Mayıs)
2025	2.488	2.072	2.157	2.283	2.101	11.101
2026	2.451	2.372	2.164	2.436	1.579	11.002
Değişim (%)	-1,49	14,48	0,32	6,70	-24,85	-0,89

Grafik 21- Aylara Göre Meslek Terkin İşlemi Yaptıran Esnaf ve Sanatkârlar



Grafik 22- 2025-2026 Yıllar Arası Meslek Terkin İşlemi Değişimi (%) (5 Aylık)



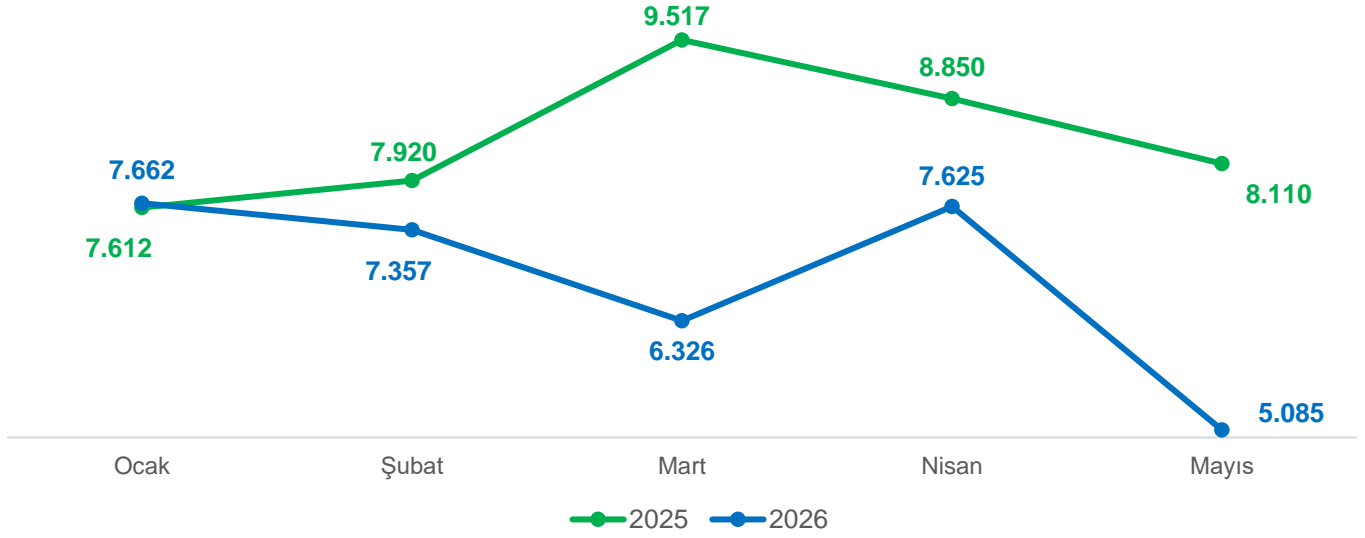
## 2.9. Tadil

2026 yılı Ocak-Mayıs döneminde tadil işlemi yaptıran esnaf ve sanatkâr sayısında bir önceki yılın aynı dönemine göre %18,93 oranında azalış gerçekleştiği görülmektedir.

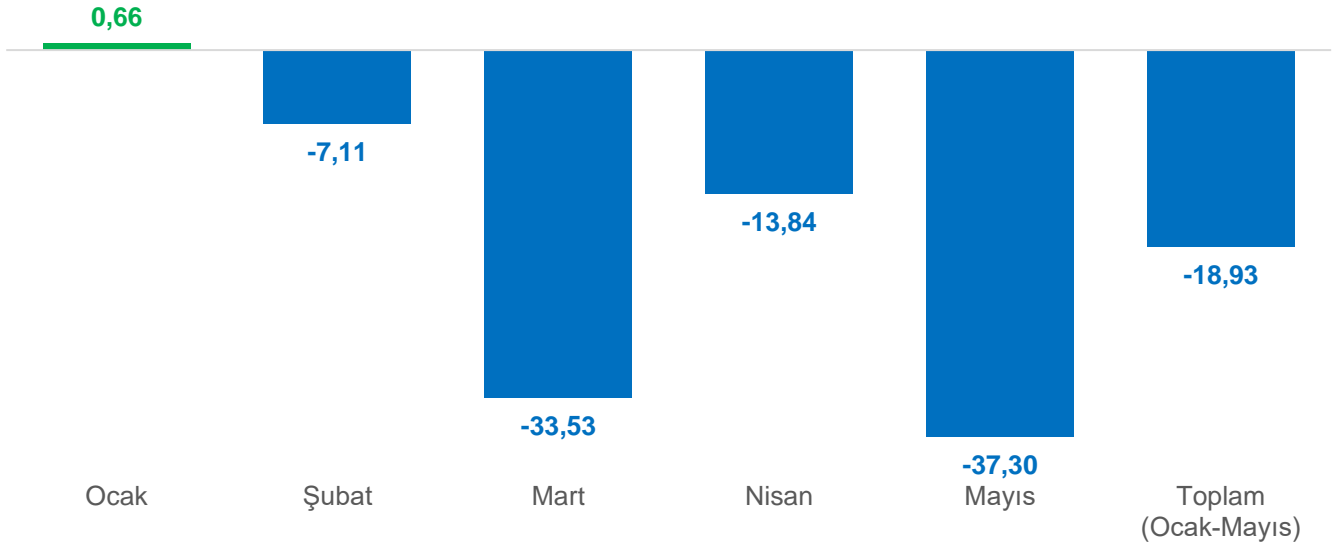
Tablo 21- Aylara Göre Tadil İşlemi Yaptıran Esnaf ve Sanatkârlar

	Ocak	Şubat	Mart	Nisan	Mayıs	Toplam (Ocak-Mayıs)
2025	7.612	7.920	9.517	8.850	8.110	42.009
2026	7.662	7.357	6.326	7.625	5.085	34.055
<b>Değişim (%)</b>	<b>0,66</b>	<b>-7,11</b>	<b>-33,53</b>	<b>-13,84</b>	<b>-37,30</b>	<b>-18,93</b>

Grafik 23- Aylara Göre Tadil İşlemi Yaptıran Esnaf ve Sanatkârlar



Grafik 24- 2025-2026 Yıllar Arası Tadil İşlemi Değişimi (%) (5 Aylık)



Türkiye Esnaf ve Sanatkârlar Sicil Gazetesi'nde yayımlanan ilanlara baktığımızda 2026 yılı Mayıs ayında:

- En fazla sayıda **tescil** işlemi yapılan illerin sırasıyla İstanbul, İzmir ve Ankara;
- En fazla sayıda **tadil** işlemi yapılan illerin sırasıyla İstanbul, Antalya ve İzmir;
- En fazla sayıda **sicil terkin** işlemi yapılan illerin sırasıyla İstanbul, İzmir ve Ankara;
- En fazla sayıda **meslek terkin** işlemi yapılan illerin sırasıyla Antalya, İzmir ve Muğla olduğu görülmektedir.

Tablo 22- Türkiye Esnaf ve Sanatkarlar Sicil Gazetesi'nde Yayımlanan İlanlar (01/05/2026 – 31/05/2026)

	Tescil	Tadil	S. Terkin	M. Terkin
Adana	496	91	154	19
Adıyaman	160	39	39	8
Afyonkarahisar	151	23	45	6
Ağrı	61	4	21	0
Aksaray	89	32	22	5
Amasya	98	26	21	7
Ankara	915	237	291	84
Antalya	854	382	227	162
Ardahan	11	1	3	1
Artvin	63	6	23	1
Aydın	439	199	147	58
Balıkesir	377	99	150	23
Bartın	58	14	16	5
Batman	114	30	28	2
Bayburt	5	5	2	0
Bilecik	60	20	13	12
Bingöl	45	2	16	2
Bitlis	76	6	13	2
Bolu	77	29	21	9
Burdur	80	16	38	12
Bursa	871	266	255	57
Çanakkale	239	89	72	37
Çankırı	32	9	9	8
Çorum	85	47	15	7
Denizli	280	65	66	20
Diyarbakır	229	54	66	10
Düzce	115	27	45	7
Edirne	113	29	42	9
Elâzığ	134	18	37	5
Erzincan	73	26	18	11
Erzurum	112	33	46	6
Eskişehir	200	32	66	8
Gaziantep	252	87	44	28
Giresun	96	17	25	5
Gümüşhane	34	4	15	3
Hakkâri	38	2	9	2

	<b>Tescil</b>	<b>Tadil</b>	<b>S. Terkin</b>	<b>M. Terkin</b>
Hatay	346	126	75	32
Iğdır	22	12	17	0
Isparta	98	27	38	17
İstanbul	4261	515	845	109
İzmir	1.007	342	440	116
Kahramanmaraş	204	63	66	29
Karabük	61	22	21	9
Karaman	55	8	9	6
Kars	27	9	21	2
Kastamonu	84	19	30	7
Kayseri	250	69	73	24
Kırıkkale	53	13	13	3
Kırklareli	102	34	44	12
Kırşehir	61	10	32	4
Kilis	22	1	6	0
Kocaeli	424	155	104	63
Konya	416	148	146	13
Kütahya	109	22	32	12
Malatya	126	33	47	3
Manisa	454	174	161	67
Mardin	134	21	41	20
Mersin	447	155	163	32
Muğla	489	229	131	114
Muş	50	3	14	0
Nevşehir	142	37	42	18
Niğde	86	64	24	12
Ordu	159	37	63	11
Osmaniye	153	27	26	11
Rize	113	15	46	3
Sakarya	249	55	81	14
Samsun	299	98	88	37
Siirt	60	4	14	1
Sinop	89	23	25	12
Sivas	119	33	50	2
Şanlıurfa	238	42	27	31
Şırnak	50	1	22	0
Tekirdağ	258	84	140	14
Tokat	148	45	42	12

	<b>Tescil</b>	<b>Tadil</b>	<b>S. Terkin</b>	<b>M. Terkin</b>
Trabzon	219	107	84	20
Tunceli	16	14	13	2
Uşak	129	34	44	6
Van	113	12	27	3
Yalova	90	19	39	6
Yozgat	87	11	25	6
Zonguldak	163	47	44	23
<b>Toplam</b>	<b>19.414</b>	<b>5.085</b>	<b>5.655</b>	<b>1.579</b>

Türkiye Esnaf ve Sanatkarlar Sicil Gazetesi'nde yayımlanan ilanlara baktığımızda 01/01/2026 – 31/05/2026 tarihleri arasında:

- En fazla sayıda tescil işlemi yapılan illerin sırasıyla İstanbul, İzmir ve Ankara;
- En fazla sayıda tadil işlemi yapılan illerin sırasıyla İstanbul, Antalya ve İzmir;
- En fazla sayıda sicil terkin işlemi yapılan illerin sırasıyla İstanbul, İzmir ve Ankara;
- En fazla sayıda meslek terkin işlemi yapılan illerin sırasıyla Antalya, İzmir ve İstanbul olduğu görülmektedir.

*Tablo 23- Türkiye Esnaf ve Sanatkarlar Sicil Gazetesi'nde Yayımlanan İlanlar (01/01/2026 – 31/05/2026)*

	<b>Tescil</b>	<b>Tadil</b>	<b>S. Terkin</b>	<b>M. Terkin</b>
Adana	3.299	548	1.126	86
Adıyaman	1.268	206	251	98
Afyonkarahisar	1.117	162	408	41
Ağrı	375	36	136	14
Aksaray	617	177	176	62
Amasya	583	141	179	60
Ankara	6.447	1.477	2.210	585
Antalya	5.838	2.260	1.863	1.013
Ardahan	75	8	35	7
Artvin	336	52	141	35
Aydın	2.785	1.899	1.259	411
Balıkesir	2.463	513	1.138	164
Bartın	287	73	101	33

	Tescil	Tadil	S. Terkin	M. Terkin
Batman	720	192	153	50
Bayburt	79	24	41	4
Bilecik	394	132	135	78
Bingöl	282	35	145	19
Bitlis	467	38	85	24
Bolu	500	165	166	43
Burdur	559	98	233	66
Bursa	5.868	1.723	1.944	449
Çanakkale	1.447	548	504	238
Çankırı	232	86	61	49
Çorum	664	370	81	14
Denizli	2.120	456	660	217
Diyarbakır	1.556	328	465	51
Düzce	880	265	298	80
Edirne	816	190	309	125
Elâziğ	998	137	281	29
Erzincan	396	151	151	39
Erzurum	795	348	329	55
Eskişehir	1.348	290	557	48
Gaziantep	2.067	753	431	151
Giresun	626	106	236	45
Gümüşhane	216	26	76	14
Hakkâri	288	33	96	4
Hatay	2.340	905	501	167
Iğdır	136	50	78	6
Isparta	755	186	247	133
İstanbul	17.126	3.310	5.620	689
İzmir	7.092	2.091	2.897	814
Kahramanmaraş	1.532	490	429	196
Karabük	412	163	164	106
Karaman	332	65	144	29
Kars	249	44	118	11
Kastamonu	533	157	218	81
Kayseri	1.821	528	643	151
Kırıkkale	328	77	104	13
Kırklareli	746	186	302	93
Kırşehir	437	82	201	33
Kilis	128	19	57	1

	Tescil	Tadil	S. Terkin	M. Terkin
Kocaeli	2.812	900	847	360
Konya	2.884	849	1.206	158
Kütahya	885	208	276	110
Malatya	911	220	349	46
Manisa	3.255	1.397	1.354	492
Mardin	1.033	118	316	100
Mersin	3.230	1.009	1.232	267
Muğla	2.978	1.464	988	629
Muş	235	28	70	7
Nevşehir	839	211	250	101
Niğde	647	339	229	69
Ordu	1.166	297	580	71
Osmaniye	976	178	259	46
Rize	525	95	243	48
Sakarya	1.493	513	582	80
Samsun	2.074	643	803	255
Siirt	325	19	89	10
Sinop	470	233	169	104
Sivas	696	235	271	17
Şanlıurfa	2.177	318	288	214
Şırnak	358	28	107	8
Tekirdağ	2.064	571	932	163
Tokat	978	252	328	103
Trabzon	1.393	609	641	191
Tunceli	137	53	78	16
Uşak	959	224	373	82
Van	875	86	310	18
Yalova	509	114	211	39
Yozgat	587	71	175	37
Zonguldak	1.015	374	347	137
<b>Toplam</b>	<b>121.261</b>	<b>34.055</b>	<b>42.086</b>	<b>11.002</b>

Yukarıda yer alan verilere ulaşmak için aşağıdaki bağlantıyı tıklayınız.

<https://www.tesk.org.tr/view/mevzuat/goster.php?Guid=902743d2-11e2-11ea-9eaf-000c29b32a85>