



**KOSGEB**

KÜÇÜK VE ORTA ÖLÇEKLİ İŞLETMELERİ  
GELİŞTİRME VE DESTEKLEME İDARESİ BAŞKANLIĞI

# KURULAN KAPANAN İŞ YERİ İSTATİSTİKLERİ

**EYLÜL 2022  
RAPORU**

**BİLGİ YÖNETİMİ VE KARAR DESTEK DAİRESİ BAŞKANLIĞI  
(ARAŞTIRMALAR MÜDÜRLÜĞÜ)**

**ANKARA  
(EKİM 2022)**

## ***İçindekiler Tablosu***

İçindekiler Tablosu.....	i
TABLolar LİSTESİ .....	ii
GRAFİKLER LİSTESİ.....	iii
GİRİŞ .....	1
1. 2022 Ekim Ayına Ait Kurulan ve Kapanan Şirket İstatistikleri (TOBB).....	3
1.1. Kurulan Kapanan Şirket İstatistikleri .....	3
1.2. Kurulan Kapanan Şirketlerin Faaliyetlere Göre Dağılımı .....	9
1.3. Faaliyetlere Göre Birikimli Dağılım.....	11
1.4. Kurulan Kapanan Şirketlerin Faaliyetlere Göre Birikimli Dağılımı .....	13
1.5. Kurulan Kapanan Şirketlerin İllere Göre Birikimli Dağılımı.....	14
1.6. En Çok Şirket Kuruluşu Olan İlk 10 Faaliyet.....	16
1.7. En Çok Şirket Kapanışı Olan İlk 10 Faaliyet .....	18
2. 2022 Ekim Ayına Ait Açılış – Kapanış ve Değişiklik İstatistikleri (TESK) .....	20
2.1. Tescil-Terkin-Tadil İşlemleri .....	20
2.2. Esnaf ve Sanatkâr Sicili .....	20
2.3. Esnaf ve Sanatkâr Sicil Müdürlüğü .....	20
2.4. Esnaf ve Sanatkâr Sicil İşlemleri.....	20
2.5. Sicil İşlemlerinin Türkiye Esnaf ve Sanatkârlar Sicil Gazetesinde Yayımlanması.....	22
2.6. Tescile Davet ve Ceza .....	22
2.7. Tescil .....	25
2.8. Sicil Terkin .....	26
2.9. Meslek Terkin.....	26
2.10. Tadil .....	27

## **TABLolar LİSTESİ**

<i>Tablo 1 - Yıllara Göre Kurulan ve Kapanan Şirketler ile Esnaf ve Sanatkârların Dağılımı, 2017-2022</i> .....	2
<i>Tablo 2 - 2022 Ekim Ayı Genel Görünümü</i> .....	4
<i>Tablo 3 - Aylara Göre Kurulan Şirket Sayıları</i> .....	5
<i>Tablo 4 - Aylara Göre Kapanan Şirket Sayıları</i> .....	6
<i>Tablo 5 - Yıllara Göre Kurulan Kapanan Toplam İşletme Sayısı, 2010-2022</i> .....	7
<i>Tablo 6 - Faaliyetlere Göre Dağılım Ekim 2022</i> .....	10
<i>Tablo 7 - Faaliyetlere Göre Birikimli Dağılımı</i> .....	11
<i>Tablo 8 - Faaliyetlere Göre Birikimli Dağılımı</i> .....	13
<i>Tablo 9 - İllere Göre Birikimli Dağılımı</i> .....	14
<i>Tablo 10 - 2022 Ocak – Ekim Arası En Çok Kuruluşu Olan Anonim Şirketlerin Faaliyetleri</i> .....	16
<i>Tablo 11 - 2022 Ocak – Ekim Arası En Çok Kuruluşu Olan Limited Şirketlerin Faaliyetleri</i> .....	17
<i>Tablo 12 - 2022 Ocak – Ekim Arası En Çok Kuruluşu Olan Gerçek Kişi Ticari İşletmelerinin Faaliyetleri</i> .....	17
<i>Tablo 13 - 2022 Ocak – Ekim Döneminde En Çok Kapanışı Olan Anonim Şirketlerin Faaliyetleri</i> .....	18
<i>Tablo 14 - 2022 Ocak – Ekim Döneminde En Çok Kapanışı Olan Limited Şirketlerin Faaliyetleri</i> .....	18
<i>Tablo 15 - 2022 Ocak – Ekim Döneminde En Çok Kapanışı Olan Gerçek Kişi Ticari İşletmelerinin Faaliyetleri</i> .....	19
<i>Tablo 16 - Türkiye Esnaf ve Sanatkârlar Sicil Gazetesinde Yayımlanan İlanlar (2018- 2022)</i> ...	24
<i>Tablo 17 - Ocak – Ekim Ayları Arasında 2021 ve 2022 Yılı Türkiye Esnaf ve Sanatkârlar Sicil Gazetesinde Yayımlanan İlanlar</i> .....	25
<i>Tablo 18 - Aylara Göre Tescil İşlemi Yaptıran Esnaf ve Sanatkârlar</i> .....	25
<i>Tablo 19 - Aylara Göre Sicil Terkin İşlemi Yaptıran Esnaf ve Sanatkârlar</i> .....	26
<i>Tablo 20 - Aylara Göre Meslek Terkin İşlemi Yaptıran Esnaf ve Sanatkârlar</i> .....	27
<i>Tablo 21 - Aylara Göre Tadil İşlemi Yaptıran Esnaf ve Sanatkârlar</i> .....	27
<i>Tablo 22 - Türkiye Esnaf ve Sanatkârlar Sicil Gazetesinde Yayımlanan İlanların İl Bazında Dağılımı (01/10/2022 - 31/10/2022)</i> .....	28
<i>Tablo 23 - Türkiye Esnaf ve Sanatkârlar Sicil Gazetesinde Yayımlanan İlanların İl Bazında Dağılımı (01/01/2022 - 31/10/2022)</i> .....	31

## **GRAFİKLER LİSTESİ**

<i>Grafik 1 – Yıllara Göre Kurulan ve Kapanan Şirketler ile Esnaf ve Sanatkarların Dağılımı, 2017-2022.....</i>	<i>2</i>
<i>Grafik 2 – Aylara Göre Kurulan Şirket Sayıları, 2018-2022.....</i>	<i>5</i>
<i>Grafik 3 – Aylara Göre Kapanan Şirket Sayıları, 2018-2022 .....</i>	<i>5</i>
<i>Grafik 4 – Aylara Göre Kurulan Şirket Sayıları.....</i>	<i>6</i>
<i>Grafik 5 – Aylara Göre Kapanan Şirket Sayıları.....</i>	<i>7</i>
<i>Grafik 6 – Yıllara Göre Kurulan Kapanan Toplam İşletme Sayısı (Bin adet) 2011-2022 .....</i>	<i>8</i>
<i>Grafik 7 – Yıllara Göre Kurulan ve Kapanan Şirketler, 2010-2022 .....</i>	<i>8</i>
<i>Grafik 8 – Yıllara Göre Kurulan ve Kapanan Kooperatifler, 2010-2022 .....</i>	<i>9</i>
<i>Grafik 9 – Yıllara Göre Kurulan ve Kapanan Gerçek Kişi Ticari İşletmeleri, 2010-2022 .....</i>	<i>9</i>
<i>Grafik 10 – Aylara Göre Tescil İşlemi Yaptıran Esnaf ve Sanatkârlar .....</i>	<i>25</i>
<i>Grafik 11 – Aylara Göre Sicil Terkin İşlemi Yaptıran Esnaf ve Sanatkârlar .....</i>	<i>26</i>
<i>Grafik 12 – Aylara Göre Meslek Terkin İşlemi Yaptıran Esnaf ve Sanatkârlar.....</i>	<i>27</i>
<i>Grafik 13 – Aylara Göre Tadil İşlemi Yaptıran Esnaf ve Sanatkârlar .....</i>	<i>28</i>

## **GİRİŞ**

Şirketlerin tıpkı bireyler gibi tanımlanabilir yaşam aşamalarından geçtiği gözlemlenmiştir. Şirketlerin hayatlarında kaç aşama olduğuna dair görüşler değişiklik göstermekle beraber, genellikle başlangıç, büyüme, olgunluk, düşüş ve ölüm aşamalarının olduğu herkesçe kabul edilir.

Şirketler doğası gereği faaliyetlerine başlamasının ardından belirli bir süre sonra kapanmaktadırlar. Bu kapsamda, 31/03/2009 tarihinde yapılan IV.İstatistik Konseyi'nde alınan karar gereğince, TÜİK tarafından açıklanan şirket, kooperatif ve gerçek kişilere ait işletmeler ile ilgili Kurulan/Kapanan Şirket İstatistiklerinin 5429 Sayılı Kanun uyarınca Resmi İstatistik kapsamında yayımlanma sorumluluğu 2010 yılı başından itibaren Türkiye Odalar ve Borsalar Birliği (TOBB)'ne devredilmiştir. Bu istatistikler Türkiye Ticaret Sicili Gazetesine kaydı yapılan, 6762 Sayılı Türk Ticaret ve 1163 Sayılı Kooperatifler Kanunu'na göre kurulan, statüleri ile sermayeleri değişen, kapanan şirket ve kooperatifleri kapsamaktadır.

Her ay TOBB tarafından düzenli olarak kurulan/kapanan şirketlere ilişkin istatistiksel rakamlar yayımlanmaktadır.

Diğer yandan temeli Ahilik Kültürüne dayanan esnaf ve sanatkârlar kesiminin günümüz modern örgütlenmesi olan Türkiye Esnaf ve Sanatkârları Konfederasyonu (TESK), 21 Haziran 2005'de yürürlüğe giren 5362 sayılı Esnaf ve Sanatkârlar Meslek Kuruluşları Kanunu hükümleri doğrultusunda teşkilat mensuplarına hizmet vermektedir.

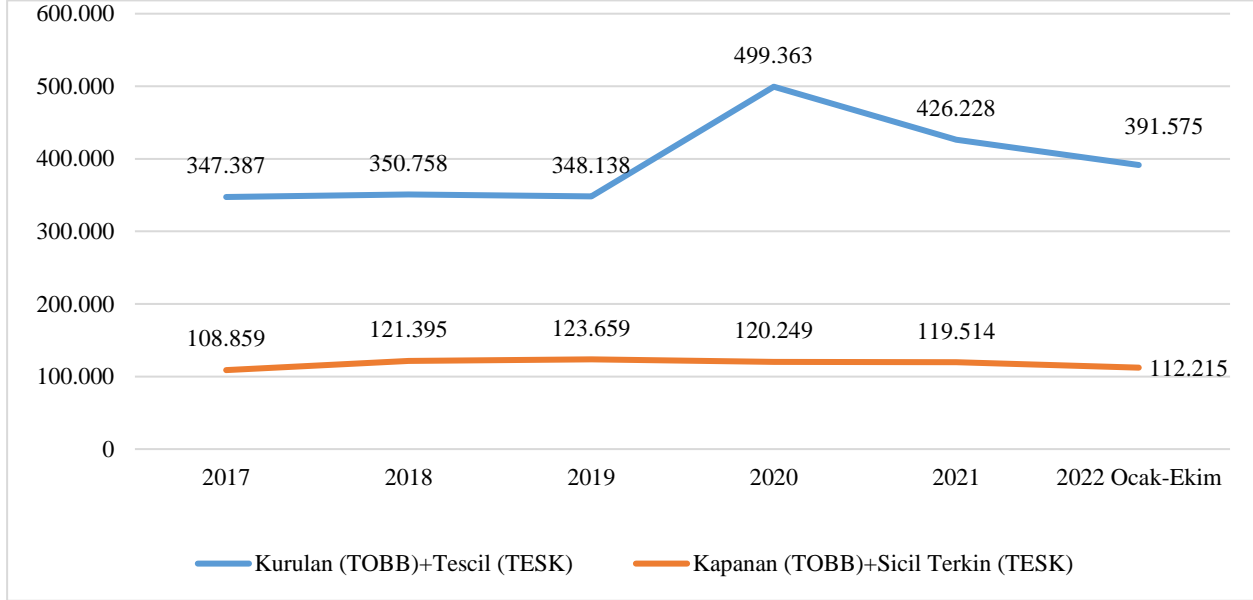
TESK her ay düzenli olarak Türkiye Esnaf ve Sanatkârlar Sicil Gazetesinde yayımlanan Açılış–Kapanış ve Değişiklik ilanlarını yayımlamaktadır.

Türkiye ekonomisinde önemli bir yere sahip olan şirketler ile esnaf ve sanatkârların değişen ekonomik koşullar karşısındaki açılma, kapanma ve tasfiye gibi bazı yaşam aşamalarına dair TOBB ve TESK tarafından yayımlanan istatistikler ışığında tespit edilen mevcut duruma bu raporda yer verilmiştir.

Grafik-1'de kurulan ve kapanan şirketler ile esnaf ve sanatkârların son 5 yıldaki (2017-2022) değişimi verilmiştir. Şirketlere ilişkin veriler (kuruluş ve kapanış) TOBB'dan, esnaf ve sanatkârlara ilişkin veriler (tescil ve sicil terkin) TESK' ten alınmıştır. Buna göre:

- En fazla kuruluşun 2020 yılında;
- En fazla kapanışın 2019 yılında olduğu görülmektedir.

**Grafik 1 – Yıllara Göre Kurulan ve Kapanan Şirketler ile Esnaf ve Sanatkarların Dağılımı, 2017-2022**



**Tablo 1 - Yıllara Göre Kurulan ve Kapanan Şirketler ile Esnaf ve Sanatkârların Dağılımı, 2017-2022**

İLAN TÜRÜ	2017	2018	2019	2020	2021	2022
Kurulan* (TOBB)	118.020	121.460	109.722	133.830	138.678	134.885
Tescil (TESK)	229.367	229.298	238.416	365.533	287.550	256.690
<b>TOPLAM</b>	<b>347.387</b>	<b>350.758</b>	<b>348.138</b>	<b>499.363</b>	<b>426.228</b>	<b>391.575</b>
Kapanan* (TOBB)	32.711	32.569	33.094	40.083	38.355	35.381
Sicil Terkin (TESK)	76.148	88.826	90.565	80.166	81.159	76.834
<b>TOPLAM</b>	<b>108.859</b>	<b>121.395</b>	<b>123.659</b>	<b>120.249</b>	<b>119.514</b>	<b>112.215</b>

\* Kurulan ve kapanan işletme sayıları; şirket, kooperatif ve gerçek kişi ticari işletmelerinin toplamını vermektedir.

## 1. 2022 Ekim Ayına Ait Kurulan ve Kapanan Şirket İstatistikleri (TOBB)

2022 yılının Ekim ayında yayımlanan “Kurulan Kapanan Şirket İstatistikleri” çalışmasına ait bilgilere aşağıda yer verilmiştir.

### Metaveri

<b>Coğrafi Kapsam</b>	: Ülke geneli kapsamaktadır.
<b>Coğrafi Düzey</b>	: Coğrafi bölge ve il düzeyi kullanılmaktadır.
<b>Sektörel Kapsam</b>	: Tüm sektörler kapsamaktadır.
<b>Kurulan/Kapanan Şirketin Türü</b>	: Anonim, kolektif, komandit, limited, kooperatif, gerçek kişi ticari işletmesi.
<b>Kurulan Şirketlerin Faaliyet Alanı</b>	: Nace Rev. 2 göre faaliyet alanı.
<b>Kurulan / Kapanan Şirketin Bulunduğu İl</b>	: Tescili yapan Ticaret Sicili Müdürlüğü'nün bulunduğu il.
<b>Verinin Toplama Sıklığı</b>	: Aylık olarak her ayın birinci ve sonuncu takvim günü de dâhil olmak üzere ay boyunca Türkiye Ticaret Sicili Gazetesi'nde yayımlanan kurulan/kapanan şirket ilanları.

### 1.1. Kurulan Kapanan Şirket İstatistikleri

18 Kasım 2022 tarihinde yayımlanan Ekim 2022 verilerine göre:

- Bir önceki aya göre kurulan şirket sayısı %4,5 kurulan gerçek kişi ticari işletme sayısı %14,9 oranında **azalmış** olup, kurulan kooperatif sayısı %13,2 **artmıştır**.
- Bir önceki aya göre kapanan şirket sayısı %14,1 **azalmış** olup, kapanan kooperatif sayısında %17,7 kapanan gerçek kişi ticari işletme sayısında %37,6 **artış** gerçekleşmiştir.

- Ekim 2022’de, Ekim 2021’e göre kurulan şirket sayısı %33,3 kurulan kooperatif sayısı %48,8 kurulan gerçek kişi ticari işletme sayısı %6,4 **artmıştır**.
- Ekim 2022’de, kapanan şirket sayısı 2021 yılının aynı ayına göre %13,8 kapanan gerçek kişi ticari işletme sayısı %26,5 **artmış** olup, kapanan kooperatif sayısında %7,0 **azalış** olmuştur.
- 2022’nin ilk 10 ayında, 2021’in ilk 10 ayına göre kurulan şirket sayısı %24,9 kurulan kooperatif sayısı %30,5 **artmış** olup, kurulan gerçek kişi ticari işletme sayısı %4,1 **azalmıştır**.
- 2022’nin ilk 10 ayında, 2021’in ilk 10 ayına göre kapanan şirket sayısında %55,9 kapanan kooperatif sayısı %19,5 kapanan gerçek kişi ticari işletme sayısında %6,7 **artış** olmuştur.

**Tablo 2 - 2022 Ekim Ayı Genel Görünümü**

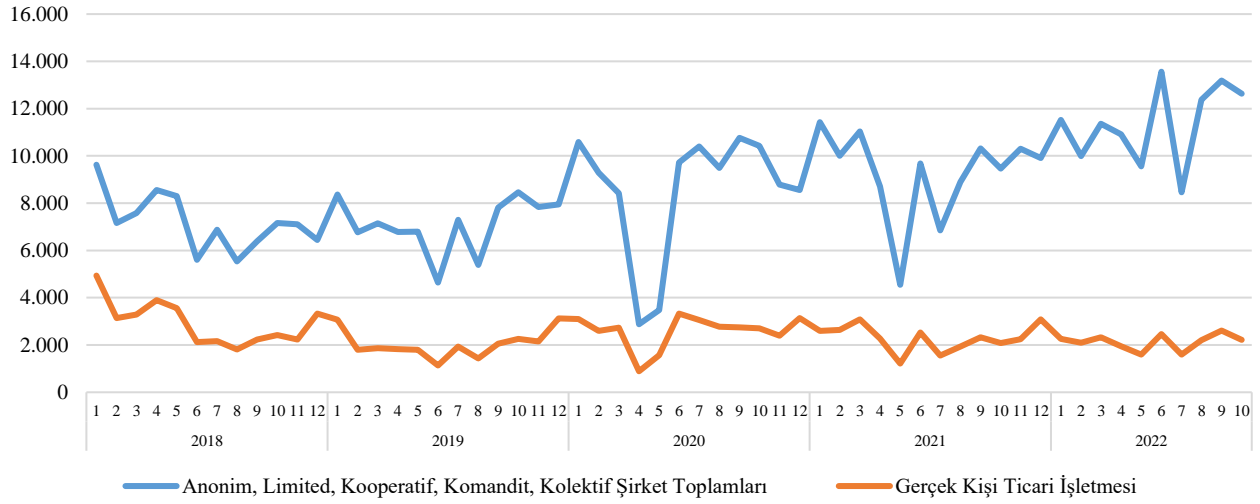
İLAN TÜRÜ	ŞİRKET TÜRÜ	Ekim 2022	Eylül 2022	Bir Önceki Aya Göre Değişim (%)	Ekim 2021	Bir Önceki Yılın Aynı Ayına Göre Değişim (%)	OCAK-EKİM (10 Aylık)		
							2021	2022	Değişim (%)
Kurulan	Şirket	12.443	13.023	-4,45	9.336	33,28	89.729	112.026	24,85
	Kooperatif	189	167	13,17	127	48,82	1.189	1.551	30,45
	Gerçek Kişi Ticari İşletmesi	2.221	2.609	-14,87	2.087	6,42	22.226	21.308	-4,13
Tasfiye	Şirket	1.702	2.081	-18,21	1.449	17,46	13.155	17.227	30,95
	Kooperatif	45	54	-16,67	81	-44,44	531	793	49,34
Kapanan	Şirket	1.706	1.987	-14,14	1.499	13,81	10.872	16.953	55,93
	Kooperatif	93	79	17,72	100	-7,00	594	710	19,53
	Gerçek Kişi Ticari İşletmesi	2.049	1.489	37,61	1.620	26,48	16.606	17.718	6,70

- Ekim 2022’de kurulan toplam 12.632 şirket ve kooperatifin %86,3’ü limited şirket, %12,2’si anonim şirket, %1,5’i ise kooperatiftir. Şirket ve kooperatiflerin %40,1’i İstanbul, %9,9’u Ankara, %5,6’sı İzmir’de kurulmuştur.
- Bu ay Gümüşhane ve Ardahan’da şirket kuruluşu gerçekleşmemiştir.
- Ekim 2022’de şirket ve kooperatiflerin 4.338’i ticaret, 1.824’ü imalat ve 1.516’sı inşaat sektöründe kurulmuştur. Ekim 2022’de kurulan gerçek kişi ticari işletmelerinin; 843’ü toptan ve perakende ticaret motorlu taşıtların ve motosikletlerin onarımı, 519’u inşaat, 272’si imalat sektöründedir.

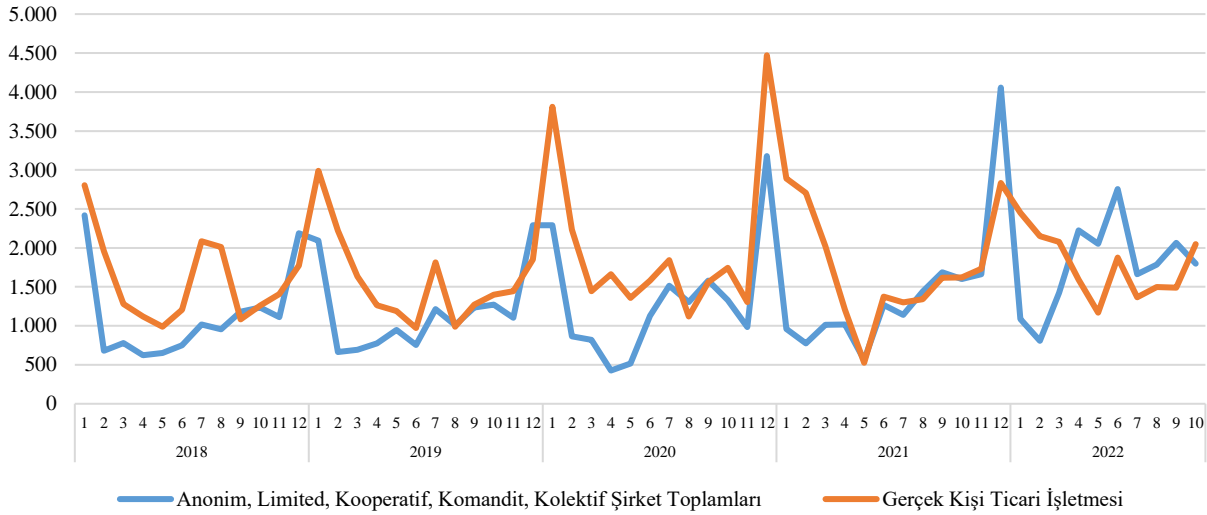


- Ekim ayında kapanan şirket ve kooperatiflerin; 579'u toptan ve perakende ticaret, motorlu taşıtların ve motosikletlerin onarımı, 263'ü imalat, 252'si inşaat sektöründedir. Bu ay kapanan gerçek kişi ticari işletmelerinin 874'ü toptan ve perakende ticaret, motorlu taşıtların ve motosikletlerin onarımı, 320'si inşaat, 260'ı imalat sektöründedir.

**Grafik 2 – Aylara Göre Kurulan Şirket Sayıları, 2018-2022**



**Grafik 3 – Aylara Göre Kapanan Şirket Sayıları, 2018-2022**



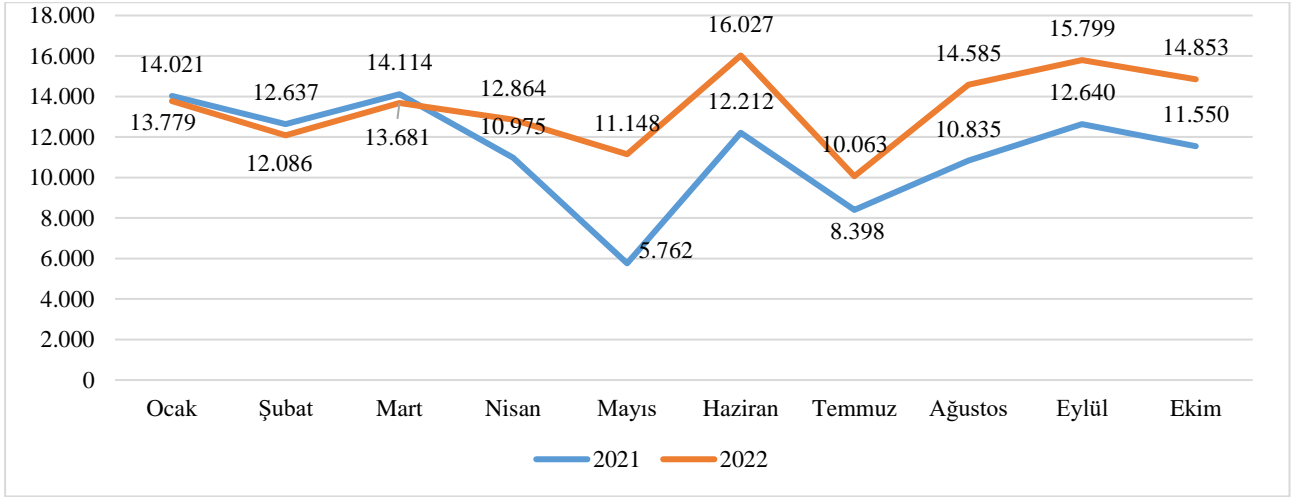
**Tablo 3 - Aylara Göre Kurulan Şirket Sayıları**

	Ocak	Şubat	Mart	Nisan	Mayıs	Haziran	Temmuz	Ağustos	Eylül	Ekim	Ocak-Ekim (10 Aylık)
2021	14.021	12.637	14.114	10.975	5.762	12.212	8.398	10.835	12.640	11.550	113.144
2022	13.779	12.086	13.681	12.864	11.148	16.027	10.063	14.585	15.799	14.853	134.885
<b>Değişim</b>	<b>-%1,73</b>	<b>-%4,36</b>	<b>-%3,07</b>	<b>%17,21</b>	<b>%93,47</b>	<b>%31,24</b>	<b>%19,83</b>	<b>%34,61</b>	<b>%24,99</b>	<b>%28,60</b>	<b>%19,22</b>

(Kurulan şirket sayıları; anonim, kolektif, komandit, limited şirket, kooperatif ile gerçek kişi ticari işletmelerinin toplamını vermektedir.)

2022 Ocak-Ekim döneminde bir önceki yılın aynı dönemine göre kurulan şirket ve gerçek kişi ticari işletmesi sayılarına bakıldığında en fazla artışın Mayıs ayında, en fazla azalışın da Şubat ayında gerçekleştiği görülmektedir.

**Grafik 4 – Aylara Göre Kurulan Şirket Sayıları**



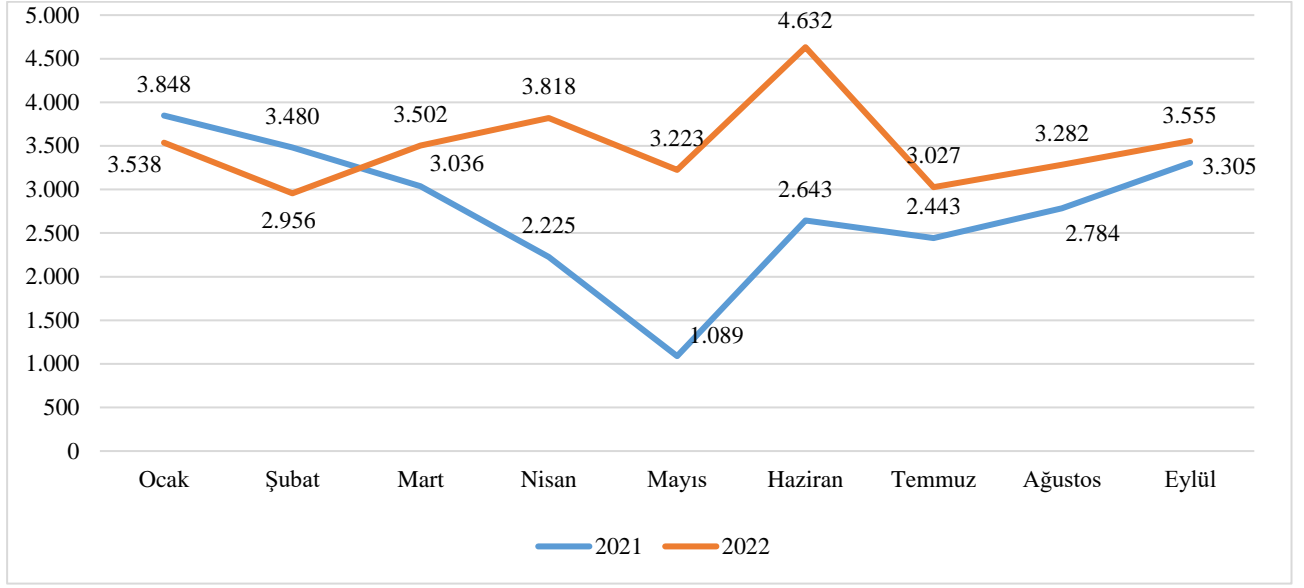
**Tablo 4 - Aylara Göre Kapanan Şirket Sayıları**

	Ocak	Şubat	Mart	Nisan	Mayıs	Haziran	Temmuz	Ağustos	Eylül	Ekim	Ocak-Ekim (10 Aylık)
2021	3.848	3.480	3.036	2.225	1.089	2.643	2.443	2.784	3.305	3.219	28.072
2022	3.538	2.956	3.502	3.818	3.223	4.632	3.027	3.282	3.555	3.848	35.381
<b>Değişim</b>	<b>-%8,06</b>	<b>-%15,06</b>	<b>%15,35</b>	<b>%71,60</b>	<b>%195,96</b>	<b>%75,26</b>	<b>%23,91</b>	<b>%17,89</b>	<b>%7,56</b>	<b>%19,54</b>	<b>%26,04</b>

(Kapanan şirket sayıları; anonim, kolektif, komandit, limited şirket, kooperatif ile gerçek kişi ticari işletmelerinin toplamını vermektedir.)

2022 Ocak-Ekim döneminde bir önceki yılın aynı dönemine göre kapanan şirket ve gerçek kişi ticari işletmesi sayılarına bakıldığında en fazla artışın Haziran ayında, en fazla azalışın da Şubat ayında gerçekleştiği görülmektedir.

**Grafik 5 – Aylara Göre Kapanan Şirket Sayıları**

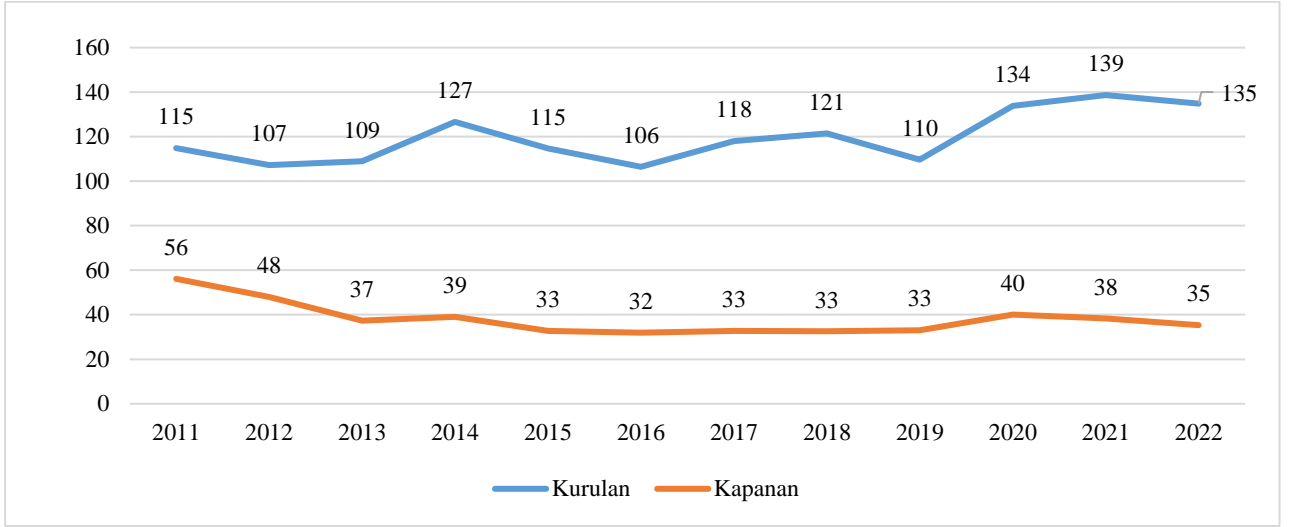


**Tablo 5 - Yıllara Göre Kurulan Kapanan Toplam İşletme Sayısı, 2010-2022**

İLAN TÜRÜ	ŞİRKET TÜRÜ	2010	2011	2012	2013	2014	2015	2016	2017	2018	2019	2020	2021	2022
Kurulan	Şirket	50.423	53.409	38.887	49.028	57.710	66.701	63.709	72.871	85.279	84.102	101.318	109.695	112.026
	Kooperatif	1.547	1.033	877	915	1.005	921	771	912	1.070	1.161	1.476	1.430	1.551
	Gerçek Kişi Ticari İşletmesi	50.943	60.430	67.455	58.987	67.920	47.069	41.972	44.238	35.111	24.459	31.036	27.553	21.308
<b>Toplam</b>		<b>102.913</b>	<b>114.872</b>	<b>107.219</b>	<b>108.930</b>	<b>126.635</b>	<b>114.691</b>	<b>106.452</b>	<b>118.021</b>	<b>121.460</b>	<b>109.722</b>	<b>133.830</b>	<b>138.678</b>	<b>134.885</b>
Kapanan	Şirket	11.400	13.095	14.168	15.538	14.002	12.114	11.038	13.517	12.564	13.197	15.366	16.222	16.953
	Kooperatif	2.042	1.896	1.895	1.862	1.820	1.587	1.290	1.184	1.029	853	583	962	710
	Gerçek Kişi Ticari İşletmesi	29.921	41.130	31.915	19.873	23.229	19.061	19.610	18.005	18.976	19.044	24.136	21.171	17.718
<b>Toplam</b>		<b>43.363</b>	<b>56.121</b>	<b>47.978</b>	<b>37.273</b>	<b>39.051</b>	<b>32.762</b>	<b>31.938</b>	<b>32.706</b>	<b>32.569</b>	<b>33.094</b>	<b>40.085</b>	<b>38.355</b>	<b>35.381</b>

Son 13 yıldaki (2010-2022) kurulan ve kapanan işletme sayılarına bakıldığında, en fazla kuruluşun 2021 yılında ve en fazla kapanışın 2011 yılında gerçekleştiği görülmektedir. (Grafik-6)

**Grafik 6 – Yıllara Göre Kurulan Kapanan Toplam İşletme Sayısı (Bin adet) 2011-2022**

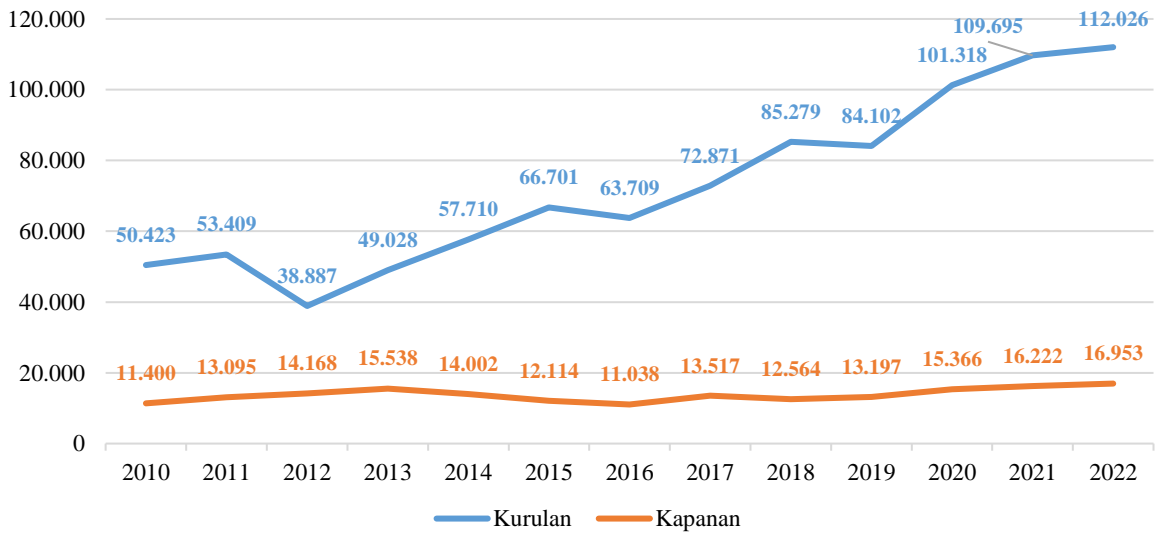


(İşletme sayıları; şirket, kooperatif ile gerçek kişi ticari işletmelerinin toplamını vermektedir.)

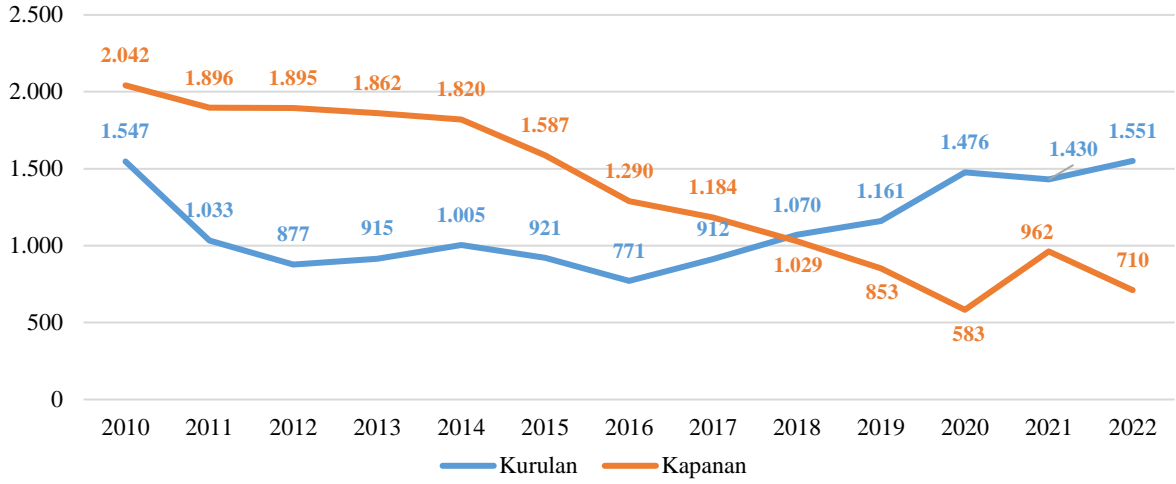
Son 13 yıldaki (2010-2022) kurulan ve kapanan şirket, kooperatif ve gerçek kişi ticari işletmeleri ayrı ayrı incelendiğinde:

- Şirketlerde en fazla kuruluş 2022 yılında, kapanışın da 2022 yılında (Grafik-7);
- Kooperatiflerde en fazla kuruluşun 2022 yılında, en fazla kapanışın 2010 yılında (Grafik-8);
- Gerçek kişi ticari işletmelerinde en fazla kuruluşun 2014 yılında, en fazla kapanışın 2011 yılında (Grafik-9) gerçekleştiği görülmektedir.

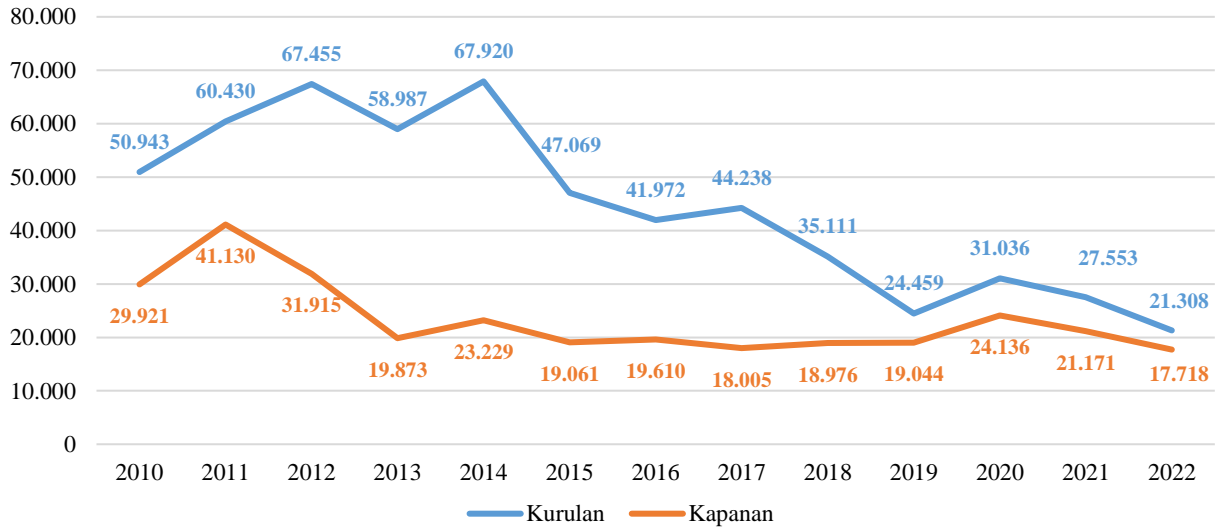
**Grafik 7 – Yıllara Göre Kurulan ve Kapanan Şirketler, 2010-2022**



**Grafik 8 – Yıllara Göre Kurulan ve Kapanan Kooperatifler, 2010-2022**



**Grafik 9 – Yıllara Göre Kurulan ve Kapanan Gerçek Kişi Ticari İşletmeleri, 2010-2022**



## **1.2. Kurulan Kapanan Şirketlerin Faaliyetlere Göre Dağılımı**

2022 Ekim ayında toplam 14.853 adet şirket ve gerçek kişi ticari işletmesi kurulmuş ve 3.848 adet de şirket ve gerçek kişi ticari işletmesi kapanmıştır. Faaliyet alanlarına göre dağılıma bakıldığında 5.181 adet kurulan ve 1.453 adet kapanan şirket ve gerçek kişi ticari işletmesi sayısına sahip Toptan ve Perakende Ticaret; Motorlu Kara Taşıtlarının ve Motosikletlerinin Onarımı sektörünün kurulan ve aynı zamanda kapanan şirket ve gerçek kişi ticari işletmesi istatistiklerinde de ilk sırada yer alan sektör olduğu görülmektedir.

**Tablo 6 - Faaliyetlere Göre Dağılım Ekim 2022**

İktisadi Faaliyetler NACE REV.2	Kurulan*	Sıralama	Kapanan*	Sıralama
A-Tarım, Ormancılık ve Balıkçılık	152	13	67	12
B-Madencilik ve Taş Ocakçılığı	76	16	12	17
C-İmalat	2.096	2	523	3
D-Elektrik, Gaz, Buhar ve İklimlendirme Üretimi ve Dağıtım	119	15	29	15
E-Su Temini; Kanalizasyon, Atık Yönetimi ve İyileştirme Faaliyetleri	37	18	12	17
F-İnşaat	2.035	3	572	2
G-Toptan ve Perakende Ticaret; Motorlu Kara Taşıtlarının ve Motosikletlerin Onarımı	5.181	1	1.453	1
H-Ulaştırma ve Depolama	677	6	206	5
I-Konaklama ve Yiyecek Hizmeti Faaliyetleri	721	5	214	4
J-Bilgi ve İletişim	618	8	132	7
K-Finans ve Sigorta Faaliyetleri	121	14	26	16
L-Gayrimenkul Faaliyetleri	460	9	68	11
M-Mesleki, Bilimsel ve Teknik Faaliyetler	1.133	4	189	6
N-İdari ve Destek Hizmet Faaliyetleri	661	7	126	8
O-Kamu Yönetimi ve Savunma; Zorunlu Sosyal Güvenlik	14	19	1	19
P-Eğitim	168	11	71	9
Q-İnsan Sağlığı ve Sosyal Hizmet Faaliyetleri	358	10	69	10
R-Kültür, Sanat, Eğlence, Dinlenme ve Spor	66	17	34	14
S-Diğer Hizmet Faaliyetleri	160	12	43	13
T-Hanehalklarının İşverenler Olarak Faaliyetleri; Hanehalkları Tarafından Kendi Kullanımlarına Yönelik Olarak Ayrım Yapılmamış Mal ve Üretim Faaliyetleri	0	20	1	19
U-Uluslararası Örgütler ve Temsilciliklerinin Faaliyetleri	0	20	0	21
<b>TOPLAM</b>	<b>14.853</b>		<b>3.848</b>	

\* Kurulan ve kapanan şirket sayıları; anonim, kolektif, komandit, limited şirket, kooperatif ile gerçek kişi ticari işletmelerinin toplamını vermektedir.

### 1.3. Faaliyetlere Göre Birikimli Dağılım

Faaliyetlere göre dağılıma baktığımızda 2022 Ekim ayında en çok kurulan ve kapanan şirket ve gerçek kişi ticari işletme toplam sayısına sahip ilk sektör olan Toptan ve Perakende Ticaret; Motorlu Kara Taşıtlarının ve Motosikletlerinin Onarımı sektörünün Ocak-Ekim 2022 birikimli dağılımında da yine ilk sırada yer alan sektör olarak karşımıza çıktığı görülmektedir.

**Tablo 7 - Faaliyetlere Göre Birikimli Dağılımı**

İktisadi Faaliyetler (NACE Rev.2)	Ocak 2022		Şubat 2022		Mart 2022		Nisan 2022		Mayıs 2022		Haziran 2022		Temmuz 2022		Ağustos 2022		Eylül 2022		Ekim 2022		Kasım 2022		Aralık 2022		Ocak-Ekim 2022			
	Kurulan	Kapanan	Kurulan	Kapanan	Kurulan	Kapanan	Kurulan	Kapanan	Kurulan	Kapanan	Kurulan	Kapanan	Kurulan	Kapanan	Kurulan	Kapanan	Kurulan	Kapanan	Kurulan	Kapanan	Kurulan	Kapanan	Kurulan	Kapanan	Kurulan	Kapanan	Kurulan	Kapanan
A-Tarım, Ormancılık ve Balıkçılık	197	34	164	40	218	34	163	52	139	33	192	54	107	33	205	48	196	44	152	67							1.758	439
B-Madencilik ve Taş Ocakçılığı	56	17	60	6	74	10	75	6	60	18	101	22	58	14	88	10	66	20	76	12							714	135
C-İmalat	2.288	452	1.850	367	2.070	421	1.863	462	1.606	397	2.376	570	1.347	361	2.039	437	2.168	449	2.096	523							19.703	4.439
D-Elektrik, Gaz, Buhar ve İklimlendirme Üretimi ve Dağıtım	50	67	86	19	126	32	113	35	126	22	160	48	90	21	98	19	92	31	119	29							1.060	323
E-Su Temini; Kanalizasyon, Atık Yönetimi ve İyileştirme Faaliyetleri	43	5	45	4	49	6	45	10	26	9	42	11	27	8	41	7	64	2	37	12							419	74
F-İnşaat	1.552	586	1.502	467	1.617	539	1.560	541	1.348	449	2.015	701	1.329	433	1.976	488	2.229	486	2.035	572							17.163	5.262
G-Toptan ve Perakende Ticaret; Motorlu Kara Taşıtlarının ve Motosikletlerin Onarımı	4.863	1.397	4.088	1.189	4.739	1.360	4.464	1.458	3.866	1.223	5.682	1.748	3.520	1.122	5.138	1.229	5.577	1.317	5.181	1.453							47.118	13.496
H-Ulaştırma ve Depolama	600	176	551	175	550	246	549	205	546	212	693	205	475	172	638	157	669	198	677	206							5.948	1.952
I-Konaklama ve Yiyecek Hizmeti Faaliyetleri	657	135	555	140	717	179	710	198	545	154	763	249	509	163	703	188	749	206	721	214							6.629	1.826

İktisadi Faaliyetler (NACE Rev.2)	Ocak 2022		Şubat 2022		Mart 2022		Nisan 2022		Mayıs 2022		Haziran 2022		Temmuz 2022		Ağustos 2022		Eylül 2022		Ekim 2022		Kasım 2022		Aralık 2022		Ocak-Ekim 2022		
	Kurulan	Kapanan	Kurulan	Kapanan	Kurulan	Kapanan	Kurulan	Kapanan	Kurulan	Kapanan	Kurulan	Kapanan	Kurulan	Kapanan	Kurulan	Kapanan	Kurulan	Kapanan	Kurulan	Kapanan	Kurulan	Kapanan	Kurulan	Kapanan	Kurulan	Kapanan	Kurulan
J-Bilgi ve İletişim	635	100	537	72	622	86	620	129	519	99	684	163	449	102	606	132	699	118	618	132					5.989	1.133	
K-Finans ve Sigorta Faaliyetleri	69	26	77	20	108	42	102	33	82	25	125	36	78	29	140	23	132	37	121	26					1.034	297	
L-Gayrimenkul Faaliyetleri	369	90	358	87	398	103	404	113	352	77	567	100	388	76	489	62	467	88	460	68					4.252	864	
M-Mesleki, Bilimsel ve Teknik Faaliyetler	1.093	187	1.009	151	1.049	182	933	211	857	199	1.096	290	721	184	997	181	1.150	215	1.133	189					10.038	1.989	
N-İdari ve Destek Hizmet Faaliyetleri	465	79	438	78	516	102	506	124	440	116	629	157	363	121	568	122	699	122	661	126					5.285	1.147	
O-Kamu Yönetimi ve Savunma; Zorunlu Sosyal Güvenlik	6	3	9	2	6	2	10	8	8	3	12	4	4	2	15	2	11	6	14	1					95	33	
P-Eğitim	178	57	177	46	213	42	210	65	180	49	250	82	165	51	223	46	206	71	168	71					1.970	580	
Q-İnsan Sağlığı ve Sosyal Hizmet Faaliyetleri	429	53	349	26	379	46	307	87	255	69	348	111	274	68	370	66	362	97	358	69					3.431	692	
R-Kültür, Sanat, Eğlence, Dinlenme ve Spor	66	33	66	25	79	22	81	36	72	26	97	30	52	24	82	17	69	16	66	34					730	263	
S-Diğer Hizmet Faaliyetleri	162	40	140	39	151	47	148	42	121	42	195	49	107	42	169	48	194	32	160	43					1.547	424	
T-Hanehalklarının İşverenler Olarak Faaliyetleri; Hanehalkları Tarafından Kendi Kullanımlarına Yönelik Olarak Ayrım Yapılmamış Mal ve Üretim Faaliyetleri	1	0	0	0	0	0	0	0	0	0	0	0	0	0	0	0	0	0	0	1					1	1	
U-Uluslararası Örgütler ve Temsilciliklerinin Faaliyetleri	0	1	0	3	0	1	1	2	0	1	0	2	0	1	0	0	0	0	0	0					1	11	
<b>Toplam</b>	<b>13.779</b>	<b>3.538</b>	<b>12.061</b>	<b>2.956</b>	<b>13.681</b>	<b>3.502</b>	<b>12.864</b>	<b>3.817</b>	<b>11.148</b>	<b>3.223</b>	<b>16.027</b>	<b>4.632</b>	<b>10.063</b>	<b>3.027</b>	<b>14.585</b>	<b>3.282</b>	<b>15.799</b>	<b>3.555</b>	<b>14.853</b>	<b>3.848</b>					<b>134.885</b>	<b>35.380</b>	

(Kurulan ve kapanan şirket sayıları; anonim, kolektif, komandit, limited şirket, kooperatif ile gerçek kişi ticari işletmelerinin toplamını vermektedir.)



#### 1.4. Kurulan Kapanan Şirketlerin Faaliyetlere Göre Birikimli Dağılımı

2022 Ocak-Ekim döneminde bir önceki yılın aynı dönemine kıyasla; kurulan şirket ve gerçek kişi ticari işletme toplam sayılarında % 19,22 oranında **artış**; kapanan şirket ve gerçek kişi ticari işletme toplam sayılarında ise %26,03 oranında **artış** yaşandığı tespit edilmiştir.

“Toptan ve Perakende Ticaret; Motorlu Kara Taşıtlarının ve Motosikletlerinin Onarımı” sektörünün 2021 Ocak-Ekim döneminde olduğu gibi 2022 Ocak-Ekim döneminde de kurulan ve aynı zamanda kapanan şirket ve gerçek kişi ticari işletme sayısında ilk sırada yer aldığı görülmektedir. İlgili sektöre baktığımızda bir önceki yılın aynı dönemine kıyasla; kurulan şirket ve gerçek kişi ticari işletme sayısının % 19,81 oranında **arttığı**, kapanan şirket ve gerçek kişi ticari işletme sayısının %24,18 oranında **arttığı** görülmektedir.

**Tablo 8 - Faaliyetlere Göre Birikimli Dağılımı**

İktisadi Faaliyetler (NACE Rev.2)	2021 Ocak-Ekim		2022 Ocak-Ekim		Değişim (%)	
	Kurulan	Kapanan	Kurulan	Kapanan	Kurulan	Kapanan
A-Tarım, Ormancılık ve Balıkçılık	2.007	334	1.758	439	-12,41	31,44
B-Madencilik ve Taş Ocakçılığı	573	95	714	135	24,61	42,11
C-İmalat	17.734	3.245	19.703	4.439	11,10	36,80
D-Elektrik, Gaz, Buhar ve İklimlendirme Üretimi ve Dağıtım	480	350	1.060	323	120,83	-7,71
E-Su Temini; Kanalizasyon, Atık Yönetimi ve İyileştirme Faaliyetleri	403	61	419	74	3,97	21,31
F-İnşaat	15.890	4.391	17.163	5.262	8,01	19,84
G-Toptan ve Perakende Ticaret; Motorlu Kara Taşıtlarının ve Motosikletlerin Onarımı	39.327	10.868	47.118	13.496	19,81	24,18
H-Ulaştırma ve Depolama	4.506	1.648	5.948	1.952	32,00	18,45
I-Konaklama ve Yiyecek Hizmeti Faaliyetleri	5.212	1.512	6.629	1.826	27,19	20,77
J-Bilgi ve İletişim	4.612	701	5.989	1.133	29,86	61,63
K-Finans ve Sigorta Faaliyetleri	862	259	1.034	297	19,95	14,67
L-Gayrimenkul Faaliyetleri	3.462	732	4.252	864	22,82	18,03
M-Mesleki, Bilimsel ve Teknik Faaliyetler	8.305	1.581	10.038	1.989	20,87	25,81
N-İdari ve Destek Hizmet Faaliyetleri	3.420	703	5.285	1.147	54,53	63,16
O-Kamu Yönetimi ve Savunma; Zorunlu Sosyal Güvenlik	71	33	95	33	33,80	0,00
P-Eğitim	1.672	421	1.970	580	17,82	37,77
Q-İnsan Sağlığı ve Sosyal Hizmet Faaliyetleri	3.014	534	3.431	692	13,84	29,59
R-Kültür, Sanat, Eğlence, Dinlenme ve Spor	579	263	730	263	26,08	0,00
S-Diğer Hizmet Faaliyetleri	1.011	334	1.547	424	53,02	26,95
T-Hanehalklarının İşverenler Olarak Faaliyetleri; Hanehalkları Tarafından Kendi Kullanımlarına Yönelik Olarak Ayrım Yapılmamış Mal ve Üretim Faaliyetleri	0	2	1	1	0,00	-50,00
U-Uluslararası Örgütler ve Temsilciliklerinin Faaliyetleri	4	5	1	11	-75,00	120,00
<b>Toplam</b>	<b>113.144</b>	<b>28.072</b>	<b>134.885</b>	<b>35.380</b>	<b>19,22</b>	<b>26,03</b>

(Kurulan ve kapanan şirket sayıları; anonim, kolektif, komandit, limited şirket, kooperatif ile gerçek kişi ticari işletmelerinin toplamını vermektedir.)

### 1.5. Kurulan Kapanan Şirketlerin İllere Göre Birikimli Dağılımı

2021 Ocak-Ekim döneminde kurulan, kapanan ve tasfiye edilen şirket, kooperatif ve gerçek kişi ticari işletme toplam sayılarına baktığımızda en yüksek sayıya sahip ilk üç şehrimiz olan İstanbul, Ankara ve İzmir'in 2022 Ocak-Ekim döneminde de kurulan, kapanan ve tasfiye edilen şirket, kooperatif ve gerçek kişi ticari işletme toplam sayıları sıralamasında da aynı sıralamaya sahip olduğu görülmektedir.

**Tablo 9 - İllere Göre Birikimli Dağılımı**

İl Adı	2021 Ocak-Ekim (10 Aylık)			2022 Ocak-Ekim (10 Aylık)			Değişim (%)		
	Kurulan *	Tasfiye**	Kapanan *	Kurulan *	Tasfiye**	Kapanan *	Kurulan *	Tasfiye**	Kapanan *
Adana	2.045	319	469	2.535	391	570	23,96	22,57	21,54
Adıyaman	381	40	174	361	35	57	-5,25	-12,50	-67,24
Afyon	514	47	165	582	63	201	13,23	34,04	21,82
Ağrı	176	16	55	191	19	51	8,52	18,75	-7,27
Amasya	158	26	54	200	19	47	26,58	-26,92	-12,96
Ankara	9.719	1.206	2.180	11.227	1.682	2.984	15,52	39,47	36,88
Antalya	4.406	379	836	6.600	539	1.078	49,80	42,22	28,95
Artvin	122	16	59	138	17	67	13,11	6,25	13,56
Aydın	1.105	132	466	1.290	154	494	16,74	16,67	6,01
Balıkesir	873	91	324	1.102	101	354	26,23	10,99	9,26
Bilecik	156	17	58	172	19	45	10,26	11,76	-22,41
Bingöl	173	11	44	146	21	39	-15,61	90,91	-11,36
Bitlis	170	23	49	210	14	51	23,53	-39,13	4,08
Bolu	189	2	89	239	33	59	26,46	1550,00	-33,71
Burdur	198	18	52	207	33	52	4,55	83,33	0,00
Bursa	3.765	453	823	4.544	584	976	20,69	28,92	18,59
Çanakkale	442	39	116	474	52	126	7,24	33,33	8,62
Çankırı	72	12	39	78	16	31	8,33	33,33	-20,51
Çorum	365	36	132	381	40	264	4,38	11,11	100,00
Denizli	1.187	113	473	1.366	146	395	15,08	29,20	-16,49
Diyarbakır	1.482	108	166	1.556	184	210	4,99	70,37	26,51
Edirne	278	23	122	349	39	101	25,54	69,57	-17,21
Elazığ	444	46	84	407	62	117	-8,33	34,78	39,29
Erzincan	171	23	76	163	22	83	-4,68	-4,35	9,21
Erzurum	327	36	63	398	48	92	21,71	33,33	46,03
Eskişehir	913	103	376	979	148	436	7,23	43,69	15,96
Gaziantep	2.671	228	461	2.984	316	543	11,72	38,60	17,79
Giresun	204	30	60	166	43	81	-18,63	43,33	35,00
Gümüşhane	83	5	40	46	6	28	-44,58	20,00	-30,00
Hakkari	120	6	17	110	5	20	-8,33	-16,67	17,65
Hatay	1.381	175	265	1.672	222	508	21,07	26,86	91,70

İl Adı	2021 Ocak-Ekim (10 Aylık)			2022 Ocak-Ekim (10 Aylık)			Değişim (%)		
	Kurulan*	Tasfiye**	Kapanan*	Kurulan*	Tasfiye**	Kapanan*	Kurulan*	Tasfiye**	Kapanan*
Isparta	321	41	105	361	54	138	12,46	31,71	31,43
Mersin	2.575	249	476	3.133	343	564	21,67	37,75	18,49
İstanbul	45.485	6.405	11.583	55.676	8.448	15.760	22,41	31,90	36,06
İzmir	6.442	818	1.576	7.525	1.072	2.007	16,81	31,05	27,35
Kars	100	7	45	85	16	49	-15,00	128,57	8,89
Kastamonu	170	27	89	209	45	96	22,94	66,67	7,87
Kayseri	1.551	241	364	1.807	257	528	16,51	6,64	45,05
Kırklareli	263	29	131	296	36	123	12,55	24,14	-6,11
Kırşehir	126	18	80	138	21	75	9,52	16,67	-6,25
Kocaeli	2.485	295	460	2.983	361	490	20,04	22,37	6,52
Konya	2.645	219	510	2.903	287	655	9,75	31,05	28,43
Kütahya	289	30	116	289	46	115	0,00	53,33	-0,86
Malatya	545	56	105	624	95	137	14,50	69,64	30,48
Manisa	967	93	327	1.008	97	354	4,24	4,30	8,26
K.Maraş	711	63	150	783	70	149	10,13	11,11	-0,67
Mardin	763	31	67	831	45	81	8,91	45,16	20,90
Muğla	1.669	152	377	1.887	202	450	13,06	32,89	19,36
Muş	130	18	33	144	23	35	10,77	27,78	6,06
Nevşehir	315	49	93	426	56	87	35,24	14,29	-6,45
Niğde	217	18	48	213	34	61	-1,84	88,89	27,08
Ordu	317	37	104	323	39	139	1,89	5,41	33,65
Rize	172	22	72	206	28	81	19,77	27,27	12,50
Sakarya	903	76	210	1.185	114	222	31,23	50,00	5,71
Samsun	903	84	253	983	140	240	8,86	66,67	-5,14
Siirt	128	14	15	129	13	27	0,78	-7,14	80,00
Sinop	97	13	28	95	14	74	-2,06	7,69	164,29
Sivas	358	41	90	403	65	113	12,57	58,54	25,56
Tekirdağ	1.166	108	473	1.395	150	452	19,64	38,89	-4,44
Tokat	314	22	107	353	36	115	12,42	63,64	7,48
Trabzon	486	46	106	612	52	152	25,93	13,04	43,40
Tunceli	50	2	19	51	9	22	2,00	350,00	15,79
Ş.Urfa	1.753	121	269	1.859	137	280	6,05	13,22	4,09
Uşak	317	28	113	349	45	73	10,09	60,71	-35,40
Van	628	53	169	793	56	171	26,27	5,66	1,18
Yozgat	208	21	77	235	15	135	12,98	-28,57	75,32
Zonguldak	213	34	136	286	32	127	34,27	-5,88	-6,62
Aksaray	368	28	45	452	68	79	22,83	142,86	75,56
Bayburt	44	2	13	27	6	18	-38,64	200,00	38,46
Karaman	218	16	49	229	25	54	5,05	56,25	10,20
Kırıkkale	118	17	34	103	16	32	-12,71	-5,88	-5,88
Batman	532	58	59	528	50	79	-0,75	-13,79	33,90
Şırnak	367	18	32	381	32	52	3,81	77,78	62,50

İl Adı	2021 Ocak-Ekim (10 Aylık)			2022 Ocak-Ekim (10 Aylık)			Değişim (%)		
	Kurulan*	Tasfiye**	Kapanan*	Kurulan*	Tasfiye**	Kapanan*	Kurulan*	Tasfiye**	Kapanan*
Bartın	72	11	35	69	16	33	-4,17	45,45	-5,71
Ardahan	33	0	12	27	1	55	-18,18	0	358,33
Iğdır	117	6	61	138	14	37	17,95	133,33	-39,34
Yalova	378	49	80	540	43	91	42,86	-12,24	13,75
Karabük	95	24	90	121	31	78	27,37	29,17	-13,33
Kilis	99	8	22	139	13	41	40,40	62,50	86,36
Osmaniye	286	38	82	314	45	97	9,79	18,42	18,29
Düzce	345	51	95	366	34	98	6,09	-33,33	3,16
<b>Toplam</b>	<b>113.144</b>	<b>13.686</b>	<b>28.072</b>	<b>134.885</b>	<b>18.020</b>	<b>35.381</b>	<b>19,22</b>	<b>31,67</b>	<b>26,04</b>

\* Kurulan ve kapanan şirket sayıları; anonim, kolektif, komandit, limited şirket, gerçek kişi ticari işletmeleri ile kooperatiflerin toplamını vermektedir.

\*\* Tasfiye şirket sayıları; anonim, kolektif, komandit, limited şirket ile kooperatiflerin toplamını vermektedir.

## 1.6. En Çok Şirket Kuruluşu Olan İlk 10 Faaliyet

2022 Ocak – Ekim döneminde en çok kurulan anonim şirketlerin faaliyet alanlarına baktığımızda “**62.01 Bilgisayar programlama faaliyetleri**” sektörünün ilk sırada yer aldığı görülmektedir.

**Tablo 10 - 2022 Ocak – Ekim Arası En Çok Kuruluşu Olan Anonim Şirketlerin Faaliyetleri**

Sıra	Faaliyet Kodu (Nace Rev.2)	Faaliyet Kodu Açıklama	Sayı	Yüzde (%)
1	62.01	Bilgisayar programlama faaliyetleri	1.206	8,59
2	41.20	İkamet amaçlı olan veya ikamet amaçlı olmayan binaların inşaatı	1.009	7,19
3	70.22	İşletme ve diğer idari danışmanlık faaliyetleri	532	3,79
4	46.90	Belirli bir mala tahsis edilmemiş mağazalardaki toptan ticaret	438	3,12
5	35.11	Elektrik enerjisi üretimi	383	2,73
6	68.31	Gayrimenkul acenteleri	339	2,41
7	56.10	Lokantalar ve seyyar yemek hizmeti faaliyetleri	330	2,35
8	47.91	Posta yoluyla veya internet üzerinden yapılan perakende ticaret	281	2,00
9	71.12	Mühendislik faaliyetleri ve ilgili teknik danışmanlık	279	1,99
10	55.10	Oteller ve benzer konaklama yerleri	238	1,69

2022 Ocak – Ekim döneminde en çok kurulan limited şirket ve gerçek kişi ticari işletmelerinin faaliyet alanlarına baktığımızda “**41.20. İkamet amaçlı olan veya ikamet amaçlı olmayan binaların inşaatı**” sektörünün ilk sırada yer aldığı görülmektedir.

**Tablo 11 - 2022 Ocak – Ekim Arası En Çok Kuruluşu Olan Limited Şirketlerin Faaliyetleri**

Sıra	Faaliyet Kodu (Nace Rev.2)	Faaliyet Kodu Açıklama	Sayı	Yüzde (%)
1	41.20	İkamet amaçlı olan veya ikamet amaçlı olmayan binaların inşaatı	7.379	7,53
2	46.90	Belirli bir mala tahsis edilmemiş mağazalardaki toptan ticaret	4.685	4,78
3	56.10	Lokantalar ve seyyar yemek hizmeti faaliyetleri	3.436	3,51
4	47.91	Posta yoluyla veya internet üzerinden yapılan perakende ticaret	2.647	2,70
5	68.31	Gayrimenkul acenteleri	2.531	2,58
6	62.01	Bilgisayar programlama faaliyetleri	2.195	2,24
7	70.22	İşletme ve diğer idari danışmanlık faaliyetleri	2.064	2,11
8	49.41	Karayolu ile yük taşımacılığı	2.041	2,08
9	71.12	Mühendislik faaliyetleri ve ilgili teknik danışmanlık	1.962	2,00
10	45.11	Otomobillerin ve hafif motorlu kara taşıtlarının ticareti	1.862	1,90

**Tablo 12 - 2022 Ocak – Ekim Arası En Çok Kuruluşu Olan Gerçek Kişi Ticari İşletmelerinin Faaliyetleri**

Sıra	Faaliyet Kodu (Nace Rev.2)	Faaliyet Kodu Açıklama	Sayı	Yüzde (%)
1	41.20	İkamet amaçlı olan veya ikamet amaçlı olmayan binaların inşaatı	4.168	19,56
2	47.91	Posta yoluyla veya internet üzerinden yapılan perakende ticaret	2238	10,50
3	47.73	Belirli bir mala tahsis edilmiş mağazalarda eczacılık ürünlerinin perakende ticareti	843	3,96
4	68.31	Gayrimenkul acenteleri	737	3,46
5	45.11	Otomobillerin ve hafif motorlu kara taşıtlarının ticareti	491	2,30
6	56.10	Lokantalar ve seyyar yemek hizmeti faaliyetleri	463	2,17
7	46.90	Belirli bir mala tahsis edilmemiş mağazalardaki toptan ticaret	363	1,70
8	71.12	Mühendislik faaliyetleri ve ilgili teknik danışmanlık	349	1,64
9	14.13	Diğer dış giyim eşyaları imalatı	349	1,64
10	62.01	Bilgisayar programlama faaliyetleri	336	1,58

### 1.7. En Çok Şirket Kapanışı Olan İlk 10 Faaliyet

2022 Ocak – Ekim döneminde en çok kapanan anonim şirket, limited şirket ve gerçek kişi ticari işletmelerinin faaliyet alanlarına baktığımızda “**41.20.İkamet amaçlı olan veya ikamet amaçlı olmayan binaların inşaatı**” sektörünün ilk sırada yer aldığı görülmektedir.

**Tablo 13 - 2022 Ocak – Ekim Döneminde En Çok Kapanışı Olan Anonim Şirketlerin Faaliyetleri**

Sıra	Faaliyet Kodu (Nace Rev.2)	Faaliyet Kodu Açıklama	Sayı	Yüzde (%)
1	41.20	İkamet amaçlı olan veya ikamet amaçlı olmayan binaların inşaatı	196	7,45
2	35.11	Elektrik enerjisi üretimi	177	6,73
3	62.01	Bilgisayar programlama faaliyetleri	147	5,59
4	56.10	Lokantalar ve seyyar yemek hizmeti faaliyetleri	88	3,35
5	70.22	İşletme ve diğer idari danışmanlık faaliyetleri	65	2,47
6	68.31	Gayrimenkul acenteleri	55	2,09
7	47.91	Posta yoluyla veya internet üzerinden yapılan perakende ticaret	54	2,05
8	46.90	Belirli bir mala tahsis edilmemiş mağazalardaki toptan ticaret	47	1,79
9	71.12	Mühendislik faaliyetleri ve ilgili teknik danışmanlık	47	1,79
10	55.10	Oteller ve benzer konaklama yerleri	38	1,44

**Tablo 14 - 2022 Ocak – Ekim Döneminde En Çok Kapanışı Olan Limited Şirketlerin Faaliyetleri**

Sıra	Faaliyet Kodu (Nace Rev.2)	Faaliyet Kodu Açıklama	Sayı	Yüzde (%)
1	41.20	İkamet amaçlı olan veya ikamet amaçlı olmayan binaların inşaatı	1.231	8,62
2	56.10	Lokantalar ve seyyar yemek hizmeti faaliyetleri	617	4,32
3	46.90	Belirli bir mala tahsis edilmemiş mağazalardaki toptan ticaret	497	3,48
4	47.91	Posta yoluyla veya internet üzerinden yapılan perakende ticaret	315	2,21
5	71.12	Mühendislik faaliyetleri ve ilgili teknik danışmanlık	272	1,90
6	70.22	İşletme ve diğer idari danışmanlık faaliyetleri	268	1,88
7	68.31	Gayrimenkul acenteleri	257	1,80
8	62.01	Bilgisayar programlama faaliyetleri	246	1,72
9	86.22	Uzman hekimlik ile ilgili uygulama faaliyetleri	230	1,61
10	49.41	Karayolu ile yük taşımacılığı	219	1,53

**Tablo 15 - 2022 Ocak – Ekim Döneminde En Çok Kapanışı Olan Gerçek Kişi Ticari İşletmelerinin Faaliyetleri**

Sıra	Faaliyet Kodu (Nace Rev.2)	Faaliyet Kodu Açıklama	Sayı	Yüzde (%)
1	41.20	İkamet amaçlı olan veya ikamet amaçlı olmayan binaların inşaatı	2.382	13,44
2	47.11	Belirli bir mala tahsis edilmemiş mağazalarda gıda, içecek veya tütün ağırlıklı perakende ticaret	2.189	12,36
3	47.91	Posta yoluyla veya internet üzerinden yapılan perakende ticaret	715	4,04
4	56.10	Lokantalar ve seyyar yemek hizmeti faaliyetleri	573	3,23
5	49.39	Başka yerde sınıflandırılmamış kara taşımacılığı ile yapılan diğer yolcu taşımacılığı	518	2,92
6	49.41	Karayolu ile yük taşımacılığı	395	2,23
7	68.31	Gayrimenkul acenteleri	311	1,76
8	47.78	Belirli bir mala tahsis edilmiş mağazalarda diğer yeni malların perakende ticareti	283	1,60
9	45.11	Otomobillerin ve hafif motorlu kara taşıtlarının ticareti	268	1,51
10	71.12	Mühendislik faaliyetleri ve ilgili teknik danışmanlık	243	1,37

Yukarıda yer alan verilere ulaşmak için aşağıdaki bağlantıyı tıklayınız.

<https://www.tobb.org.tr/BilgiErisimMudurlugu/Sayfalar/KurulanKapananSirketistatistikleri.php>

## 2. 2022 Ekim Ayına Ait Açılış – Kapanış ve Değişiklik İstatistikleri (TESK)

### 2.1. Tescil-Terkin-Tadil İşlemleri

#### 2.2. Esnaf ve Sanatkâr Sicili

Esnaf ve sanatkâr sicil işlemleri; 5362 sayılı Esnaf ve Sanatkârlar Meslek Kuruluşları Kanununun 67–70 inci maddeleri, Esnaf ve Sanatkârlar Sicili Yönetmeliği, Türkiye Esnaf ve Sanatkârlar Sicil Gazetesi Yönetmeliği ve 6102 sayılı Türk Ticaret Kanununun 5362 sayılı Kanununa aykırı olmayan ticaret siciline ilişkin 24 - 38 inci maddeleri hükümleri çerçevesinde yürütülmektedir.

#### 2.3. Esnaf ve Sanatkâr Sicil Müdürlüğü

5362 sayılı Kanunun 67 inci maddesi uyarınca, esnaf ve sanatkârların sicillerinin, sağlıklı ve güvenli bir şekilde Bakanlık e-esnaf ve sanatkâr veri tabanında tutulması ve yayımlanmasını teminen ticaret davalarına bakan asliye hukuk mahkemeleri gözetiminde ve kurulu bulunduğu il idari sınırları içerisinde çalışmak üzere Esnaf ve Sanatkârlar Odaları Birlikleri bünyesinde ayrı bir birim olarak Esnaf ve Sanatkâr Sicil Müdürlükleri kurulmuştur.

#### 2.4. Esnaf ve Sanatkâr Sicil İşlemleri

1 - Tescil

2 - Tadil

3 - Meslek Terkin

4- Sicil Terkin

##### 2.4.1. *Tescil İşlemi*

5362 sayılı Kanun kapsamındaki esnaf ve sanatkârlar, yanlarında çalışanlar hariç, çalışmaya başladıkları tarihten itibaren durumlarını otuz gün içinde bağlı buldukları sicile tescil ve Türkiye Esnaf ve Sanatkârlar Sicil Gazetesinde ilan ettirmekle yükümlüdürler. Bu yükümlülüğü yerine getirmediği tespit edilenler birlik tarafından ruhsat vermekle yetkili ilgili kurum ve kuruluşlara bildirilir. İlgili kurum ve kuruluşlar, sicil kaydı yapılmaya kadar bunların faaliyetlerini durdurur.

Esnaf ve sanatkârların meslekî faaliyette bulunabilmeleri ve ilgili odaya kaydedilmeleri için sicile kayıtları şarttır ve sicile her bir meslek için ayrı kayıt yapılması gereklidir. Her bir kayıt için de ayrı ücret ödenir.

İlgilinin, aynı sicil müdürlüğü çalışma bölgesi içerisinde aynı meslekten dolayı birden fazla işyeri açması halinde, açılan diğer işyerleri şube olarak adlandırılır. Şube açılması ve kapanması tescil edilmiş hususlarda değişiklik olarak değerlendirilir ve tadil işlemine tabidir



Sicile kayıt olan esnaf ve sanatkârlara ait bilgiler sicil tarafından; elektronik ortamda, iş yerlerinin bulunduğu yerdeki meslek ve sanatları ile ilgili ihtisas odasına, iş yerleri seyyar olanların ikametgâhlarının bulunduğu yerdeki meslek ve sanatları ile ilgili ihtisas odasına; meslek ve sanatları ile ilgili ihtisas odası bulunmayanların bilgileri ise karma odaya, karma oda yoksa meslek ve sanatları ile ilgili en yakın odaya kayıt için gönderilir. İlgili oda yönetim kurulu, bu kişilerle ilgili üyelik kararlarını ilk toplantısında alır.

Esnaf ve sanatkâr siciline kayıtlı iken, daha sonraki yıllarda yıllık alış veya satış tutarları ya da gayri safi iş hasılatı, esnaf ve sanatkâr sayılma hadlerini aşanlar kendileri istemedikçe ticaret siciline ve dolayısıyla Türkiye Odalar ve Borsalar Birliği bünyesindeki odalara kayda zorlanamazlar. Ancak, yıllık alış veya satış tutarları ya da gayri safi iş hasılatı, esnaf ve sanatkâr sayılma hadlerinin altı katını aşanların kayıtları, sicil marifetiyle ticaret siciline aktarılır.

#### ***2.4.1.1. Sicil Tasdiknamesi***

Esnaf ve Sanatkârlar Siciline tescilini yaptıran Esnaf ve Sanatkârlara Sicil Müdürlüğü tarafından onaylı Sicil Tasdiknamesi verilir.

Sicil tasdiknamesi; tasdiknamede yer alan bilgilerde herhangi bir değişiklik olmadığı veya yenisi düzenlenmediği sürece altı ay geçerlidir.

Tasdiknamenin geçerlilik süresinin dolması halinde ilgililerin talebi üzerine, gideri ve harcı tahsil edilerek yeni tasdikname düzenlenir.

Müdürlük tarafından yapılan değişiklik tescilleri (tadil), sicil tasdiknamesinde yer alan bilgilerden herhangi birinin de değişmesini gerektiriyorsa, ilgililerin talebine bakılmaksızın tasdikname, gideri ve harcı ilgiliden tahsil edilmek suretiyle yenisi düzenlenerek ilgiliye verilir.

#### ***2.4.2. Tadil İşlemi***

Esnaf ve Sanatkârlar, Esnaf ve Sanatkâr Siciline Tescil edilmiş hususlarda meydana gelen değişiklikleri en geç 30 gün içinde sicile bildirerek tescil ettirmek zorundadırlar.

Ad ve soyadın değiştirilmiş bulunması, iş yerinin sicilin yetki bölgesi içinde başka bir yere nakledilmesi, işletme adı değişikliği gibi haller tescil edilmiş işlemlerde değişiklik sayılır.

#### ***2.4.3. Meslek Terkin***

Birden fazla meslek icra eden esnaf ve sanatkârların bu mesleklerinden birisini icra etmekten vazgeçmeleri halinde mesleği terk işlemi yapılır.

Yine, ilgilinin icra ettiđi mesleđi bırakıp, başka bir mesleki faaliyete başlaması durumunda; önce icrasına başlayacağı meslek dalından dolayı tescil işlemi daha sonra faaliyetine son verdiği meslekten dolayı da meslek terk işlemi yapılır.

#### **2.4.4. Sicil Terkin**

Tescilin dayandığı husus veya işlemler kısmen veya tamamen sona erer ya da ortadan kalkarsa sicildeki kayıt, ilgilinin başvurusu üzerine kısmen ya da tamamen silinir. Esnaf ve sanatkârlık niteliđi sone eren kimse 30 gün içerisinde kayıtlı bulunduđu Esnaf ve Sanatkâr Sicil Müdürlüğüne müracaat ederek kaydını sildirmek zorundadır.

Sicil müdürü tarafından öldüğü belirlenen ve varisleri tespit edilemeyen esnaf ve sanatkârların sicil kayıtlarının silinmesi ve bu hususun Sicil Gazetesinde ilânı doğrudan ve ücretsiz olarak yapılır. Bu durumdaki işlemlerden 492 sayılı Harçlar Kanununda belirtilen harçlar tahsil edilmez.

#### **2.5. Sicil İşlemlerinin Türkiye Esnaf ve Sanatkârlar Sicil Gazetesinde Yayımlanması**

Sicile kayıt edilen ve ilanı gereken hususlar, Bakanlığın gözetim ve denetimi altında Konfederasyon tarafından Bakanlık e- esnaf ve sanatkâr veri tabanı kullanılarak elektronik ortamda Türkiye Esnaf ve Sanatkârlar Sicil Gazetesinde yayımlanır.

#### **2.6. Tescile Davet ve Ceza**

Tescil edilmesi gereken bir hususun ilgilisi tarafından tescil ettirilmediđini haber alan müdürlük, tescil başvurusunda bulunmakla yükümlü kişileri, otuz gün içinde tescil başvurusunda bulunmaya veya tescili gerektiren sebeplerin bulunmadığını ispat etmeye çağırır.

Müdürlükçe verilen süre içinde tescil isteminde bulunmayan ve kaçınma sebeplerini de bildirmeyen kişi, 6102 sayılı Türk Ticaret Kanununun 33 üncü maddesinin ikinci fıkrası uyarınca cezalandırılır. (Bu durumda, müdürlüğün teklifi üzerine mahallin en büyük mülki amiri tarafından ilgili şahıs bin Türk Lirası idari para cezasıyla cezalandırılır.)

Süresi içinde tescil isteminde bulunulmaması veya kaçınma sebepleri bildirilmiş olmasına rağmen kaçınma sebeplerinin yeterli görülmemesi hallerinde müdürlük, durumu sicilin bulunduđu yerdeki ticaret davalarına bakan asliye hukuk mahkemesine bildirir. Mahkemenin tescile hükmetmesi halinde resen tescil yapılır.

İdari para cezası verilmesine rağmen, kanuni süre içerisinde tescil isteminde bulunmamakta ısrar edilmesi halinde, müdürlük durumu sicilin bulunduğu yerdeki ticaret davalarına bakan asliye hukuk mahkemesine bildirir. Mahkemenin tescile hükmetmesi halinde resen tescil yapılır.

Türkiye Esnaf ve Sanatkârlar Sicil Gazetesinde yayımlanan ilanlara baktığımızda 2022 yılı Ekim ayında:

- **Tescil** işlemi yaptıran esnaf ve sanatkâr sayısının bir önceki yılın aynı ayına ve bir önceki aya kıyasla **arttığı**,
- **Sicil terkin** işlemi yaptıran esnaf ve sanatkâr sayısının bir önceki yılın aynı ayına kıyasla **arttığı** ve bir önceki aya kıyasla **azaldığı**,
- **Meslek terkin** işlemi yaptıran esnaf ve sanatkâr sayısının bir önceki yılın aynı ayına ve bir önceki aya kıyasla **arttığı**,
- **Tadil** işlemi yaptıran esnaf ve sanatkâr sayısının bir önceki yılın aynı ayına ve bir önceki aya kıyasla **arttığı** görülmektedir.

**Tablo 16 - Türkiye Esnaf ve Sanatkarlar Sicil Gazetesinde Yayımlanan İlanlar (2018- 2022)**

YIL	2018				2019				2020				2021				2022			
	AY	Tescil	Sicil Terkin	Meslek Terkin	Tadil	Tescil	Sicil Terkin	Meslek Terkin	Tadil	Tescil	Sicil Terkin	Meslek Terkin	Tadil	Tescil	Sicil Terkin	Meslek Terkin	Tadil	Tescil	Sicil Terkin	Meslek Terkin
Ocak	27.985	8.882	1.746	11.529	25.932	9.931	2.004	14.205	28.299	7.124	1.341	8.249	27.337	9.190	1.982	7.569	26.750	8.262	1.885	7.155
Şubat	22.832	8.102	1.580	11.229	22.725	7.399	1.802	13.872	28.077	8.447	1.972	13.907	22.953	6.879	1.676	6.969	23.443	7.155	1.832	7.808
Mart	23.845	7.783	1.816	13.296	22.231	6.510	1.568	11.817	25.614	5.694	1.587	9.634	29.831	7.336	1.974	9.098	26.447	8.153	2.073	9.200
Nisan	20.465	6.559	1.444	11.163	17.609	6.764	2.290	23.680	43.205	3.924	1.489	10.689	22.774	5.650	1.425	7.045	24.146	7.604	1.842	8.076
Mayıs	18.972	6.194	1.298	10.048	16.479	7.074	2.488	20.833	22.248	3.554	1.223	6.402	16.509	3.022	871	4.540	23.714	6.572	1.750	8.215
Haziran	13.716	6.325	1.258	8.976	11.984	4.509	1.081	6.595	35.386	7.222	1.787	9.141	26.174	5.880	1.688	7.356	28.838	8.694	2.132	10.402
Temmuz	17.166	10.513	1.864	11.050	19.004	6.621	1.349	8.368	42.471	6.494	1.612	7.068	17.082	4.746	1.119	4.778	17.831	5.689	1.260	6.256
Ağustos	12.268	5.499	962	7.271	14.303	6.336	1.946	13.748	33.419	5.965	1.435	7.122	22.466	6.803	1.495	6.379	24.936	7.789	1.889	8.460
Eylül	17.470	5.982	1.137	7.912	20.273	8.570	2.527	15.819	29.116	7.182	1.666	7.624	25.061	7.817	1.791	7.453	26.713	8.522	2.078	8.367
Ekim	19.283	6.966	1.348	9.543	22.459	8.058	2.213	14.904	24.370	6.752	1.404	7.212	23.264	6.448	1.580	7.804	33.872	8.394	2.570	14.017
Kasım	16.310	6.569	1.198	9.679	22.286	7.803	2.116	14.601	21.980	6.297	1.380	7.090	26.177	7.275	2.087	8.941				
Aralık	18.986	9.452	1.690	11.052	23.131	10.990	3.028	14.620	31.348	11.511	2.526	9.790	27.922	10.113	2.903	10.644				
<b>Toplam</b>	<b>229.298</b>	<b>88.826</b>	<b>17.341</b>	<b>122.748</b>	<b>238.416</b>	<b>90.565</b>	<b>24.412</b>	<b>173.062</b>	<b>365.533</b>	<b>80.166</b>	<b>19.422</b>	<b>103.928</b>	<b>287.550</b>	<b>81.159</b>	<b>20.591</b>	<b>88.576</b>	<b>256.690</b>	<b>76.834</b>	<b>19.311</b>	<b>87.956</b>

2022 Ocak – Ekim dönemindeki Esnaf ve Sanatkârlar Sicil Gazetesinde yayımlanan ilanlara bakıldığında 256.690 işlem sayısı ile en yüksek sayıda yapılan işlemin **tescil** işlemi olduğu görülmektedir.

**Tablo 17 - Ocak – Ekim Ayları Arasında 2021 ve 2022 Yılı Türkiye Esnaf ve Sanatkârlar Sicil Gazetesinde Yayımlanan İlanlar**

Dönem	Tescil	S. Terkin	M. Terkin	Tadil
2021 Ocak-Ekim	233.451	63.771	15.601	68.991
2022 Ocak-Ekim	256.690	76.834	19.311	87.956
<b>Değişim (%)</b>	<b>9,95</b>	<b>20,48</b>	<b>23,78</b>	<b>27,49</b>

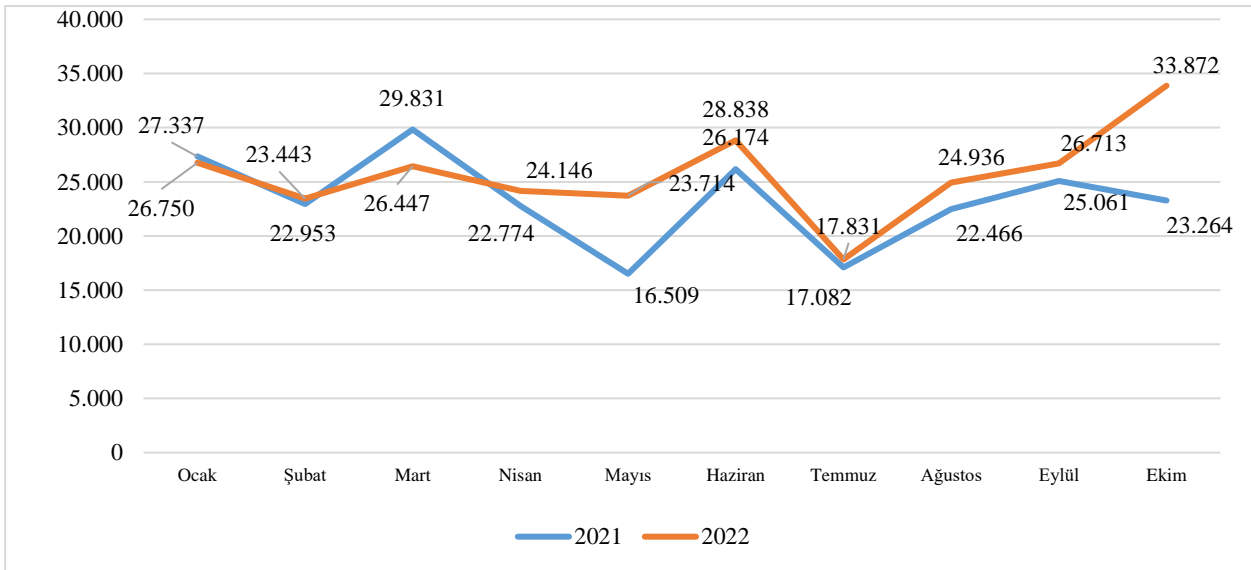
## 2.7. Tescil

2022 Ekim ayında tescil işlemi yaptıran esnaf ve sanatkâr sayısında bir önceki yılın aynı ayına göre %45,60 oranında **artış** gerçekleştiği görülmektedir.

**Tablo 18 - Aylara Göre Tescil İşlemi Yaptıran Esnaf ve Sanatkârlar**

	Ocak	Şubat	Mart	Nisan	Mayıs	Haziran	Temmuz	Ağustos	Eylül	Ekim	Toplam (Ocak-Ekim)
2021	27.337	22.953	29.831	22.774	16.509	26.174	17.082	22.466	25.061	23.264	233.451
2022	26.750	23.443	26.447	24.146	23.714	28.838	17.831	24.936	26.713	33.872	256.690
<b>Değişim (%)</b>	<b>-2,15</b>	<b>2,13</b>	<b>-11,34</b>	<b>6,02</b>	<b>43,64</b>	<b>10,18</b>	<b>4,38</b>	<b>10,99</b>	<b>6,59</b>	<b>45,60</b>	<b>9,95</b>

**Grafik 10 – Aylara Göre Tescil İşlemi Yaptıran Esnaf ve Sanatkârlar**



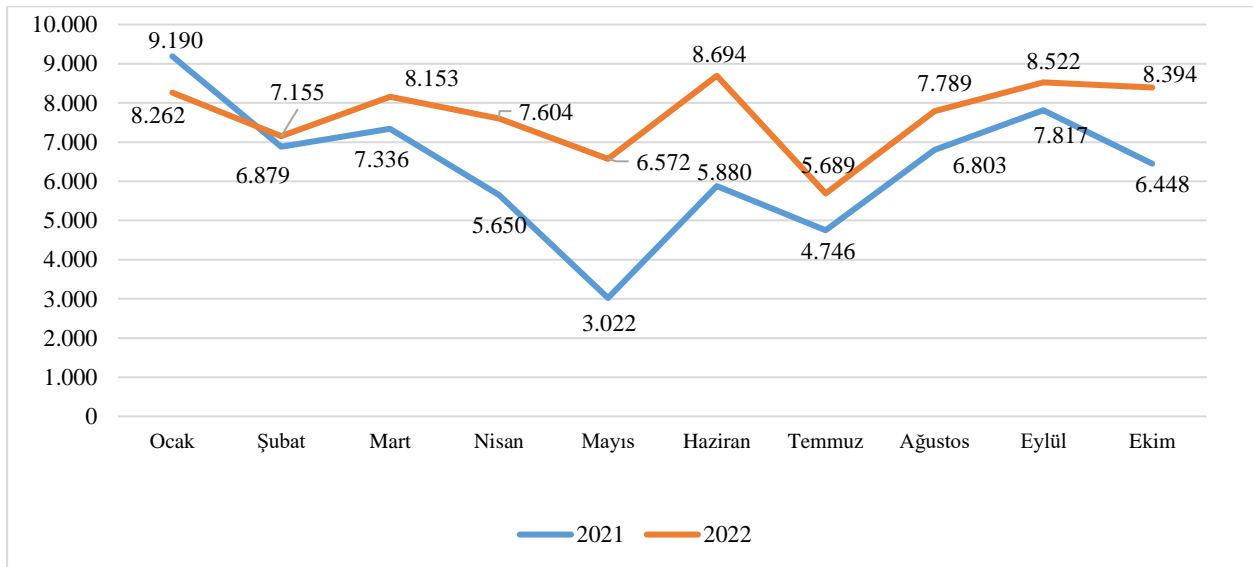
## 2.8. Sicil Terkin

2022 Ekim ayında sicil terkin işlemi yaptıran esnaf ve sanatkâr sayısında bir önceki yılın aynı ayına göre %30,18 oranında **artış** gerçekleştiği görülmektedir.

**Tablo 19 - Aylara Göre Sicil Terkin İşlemi Yaptıran Esnaf ve Sanatkârlar**

	Ocak	Şubat	Mart	Nisan	Mayıs	Haziran	Temmuz	Ağustos	Eylül	Ekim	Toplam (Ocak-Ekim)
2021	9.190	6.879	7.336	5.650	3.022	5.880	4.746	6.803	7.817	6.448	63.771
2022	8.262	7.155	8.153	7.604	6.572	8.694	5.689	7.789	8.522	8.394	76.834
<b>Değişim (%)</b>	<b>-10,10</b>	<b>4,01</b>	<b>11,14</b>	<b>34,58</b>	<b>117,47</b>	<b>47,86</b>	<b>19,87</b>	<b>14,49</b>	<b>9,02</b>	<b>30,18</b>	<b>20,48</b>

**Grafik 11 – Aylara Göre Sicil Terkin İşlemi Yaptıran Esnaf ve Sanatkârlar**



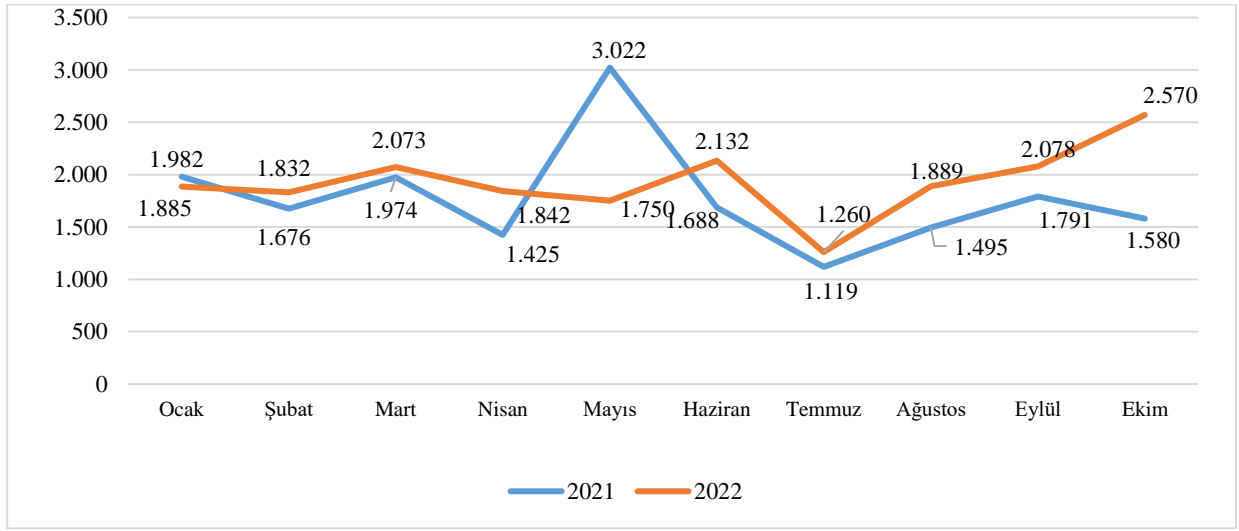
## 2.9. Meslek Terkin

2022 Ekim ayında meslek terkin işlemi yaptıran esnaf ve sanatkâr sayısında bir önceki yılın aynı ayına göre %62,66 oranında **artış** gerçekleştiği görülmektedir.

**Tablo 20 - Aylara Göre Meslek Terkin İşlemi Yaptıran Esnaf ve Sanatkârlar**

	Ocak	Şubat	Mart	Nisan	Mayıs	Haziran	Temmuz	Ağustos	Eylül	Ekim	Toplam (Ocak-Ekim)
2021	1.982	1.676	1.974	1.425	3.022	1.688	1.119	1.495	1.791	1.580	17.752
2022	1.885	1.832	2.073	1.842	1.750	2.132	1.260	1.889	2.078	2.570	19.311
<b>Değişim (%)</b>	<b>-4,89</b>	<b>9,31</b>	<b>5,02</b>	<b>29,26</b>	<b>-42,09</b>	<b>26,30</b>	<b>12,60</b>	<b>26,35</b>	<b>16,02</b>	<b>62,66</b>	<b>8,78</b>

**Grafik 12 – Aylara Göre Meslek Terkin İşlemi Yaptıran Esnaf ve Sanatkârlar**



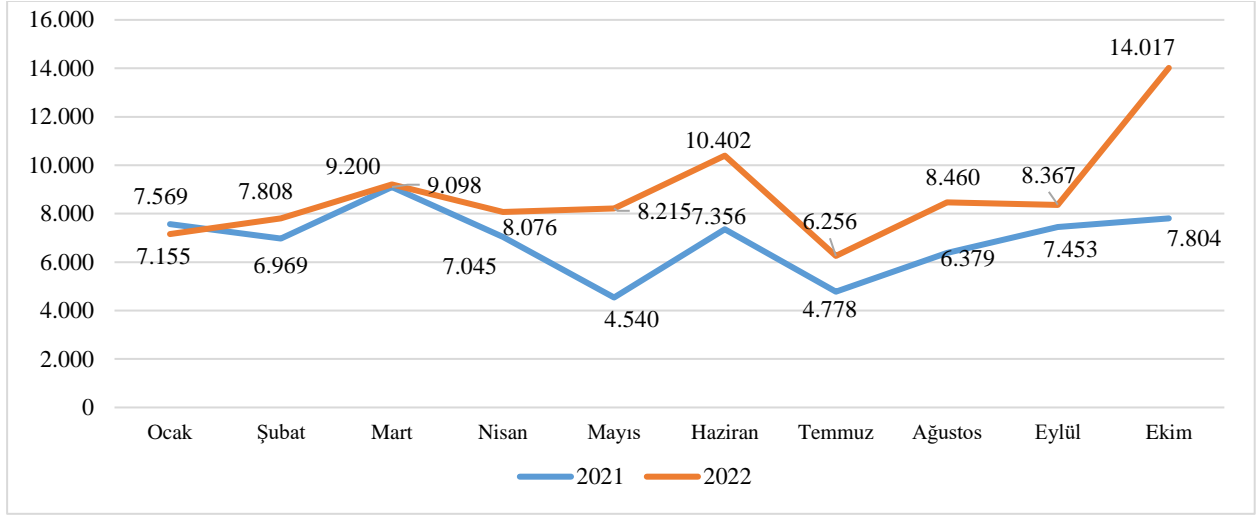
## 2.10. Tadil

2022 Ekim ayında tadil işlemi yaptıran esnaf ve sanatkâr sayısında bir önceki yılın aynı ayına göre %79,61 oranında **artış** gerçekleştiği görülmektedir.

**Tablo 21 - Aylara Göre Tadil İşlemi Yaptıran Esnaf ve Sanatkârlar**

	Ocak	Şubat	Mart	Nisan	Mayıs	Haziran	Temmuz	Ağustos	Eylül	Ekim	Toplam (Ocak-Ekim)
2021	7.569	6.969	9.098	7.045	4.540	7.356	4.778	6.379	7.453	7.804	68.991
2022	7.155	7.808	9.200	8.076	8.215	10.402	6.256	8.460	8.367	14.017	87.956
<b>Değişim (%)</b>	<b>-5,47</b>	<b>12,04</b>	<b>1,12</b>	<b>14,63</b>	<b>80,95</b>	<b>41,41</b>	<b>30,93</b>	<b>32,62</b>	<b>12,26</b>	<b>79,61</b>	<b>27,49</b>

**Grafik 13 – Aylara Göre Tadil İşlemi Yaptıran Esnaf ve Sanatkârlar**



Türkiye Esnaf ve Sanatkârlar Sicil Gazetesinde yayımlanan ilanlara baktığımızda 2022 yılı Ekim ayında:

- En fazla sayıda **tescil** işlemi yapılan illerin sırasıyla İstanbul, İzmir ve Ankara;
- En fazla sayıda **tadil** işlemi yapılan illerin sırasıyla, İstanbul, Aydın ve Antalya
- En fazla sayıda **sicil terkin** işlemi yapılan illerin sırasıyla İstanbul, İzmir ve Ankara;
- En fazla sayıda **meslek terkin** işlemi yapılan illerin sırasıyla, Antalya, İzmir ve Muğla olduğu görülmektedir.

**Tablo 22 - Türkiye Esnaf ve Sanatkârlar Sicil Gazetesinde Yayımlanan İlanların İl Bazında Dağılımı (01/10/2022 - 31/10/2022)**

İL	TESCİL	TADİL	S. TERKİN	M. TERKİN
Adana	822	195	182	55
Adıyaman	316	115	79	18
Afyonkarahisar	332	108	99	15
Ağrı	120	8	38	10
Aksaray	175	38	53	12
Amasya	186	21	37	6
Ankara	1.985	448	459	132
Antalya	1.925	1	326	189
Ardahan	19	3	15	3
Artvin	143	24	22	12
Aydın	714	1	174	70
Balıkesir	577	152	217	52
Bartın	69	18	27	10



İL	TESCİL	TADİL	S. TERKİN	M. TERKİN
Batman	158	31	56	13
Bayburt	27	1	9	1
Bilecik	121	63	25	12
Bingöl	45	2	23	1
Bitlis	84	11	27	1
Bolu	106	40	41	5
Burdur	165	77	55	9
Bursa	1.305	767	363	90
Çanakkale	372	229	122	56
Çankırı	115	45	13	10
Çorum	186	208	26	3
Denizli	644	111	120	40
Diyarbakır	446	189	94	15
Düzce	255	52	43	12
Edirne	229	54	70	35
Elazığ	231	57	111	16
Erzincan	76	39	21	11
Erzurum	212	220	79	8
Eskişehir	316	150	105	24
Gaziantep	801	251	106	60
Giresun	208	30	42	9
Gümüşhane	31	9	8	0
Hakkâri	153	10	14	1
Hatay	602	293	124	77
İğdır	46	10	12	1
Isparta	242	102	66	26
İstanbul	4.454	1	1	119
İzmir	2.214	995	504	181
Kahramanmaraş	478	236	93	49
Karabük	146	83	37	19
Karaman	73	15	28	5
Kars	65	29	35	10
Kastamonu	176	23	54	34
Kayseri	582	231	168	8
Kırıkkale	131	26	26	3
Kırklareli	196	23	68	13
Kırşehir	92	9	24	2
Kilis	47	30	13	0
Kocaeli	1	380	203	176
Konya	755	277	215	34
Kütahya	244	117	70	31
Malatya	364	64	106	10

İL	TESCİL	TADİL	S. TERKİN	M. TERKİN
Manisa	728	208	231	70
Mardin	296	41	80	18
Mersin	741	529	201	64
Muğla	697	849	161	180
Muş	67	25	12	2
Nevşehir	204	79	54	22
Niğde	189	21	48	10
Ordu	329	59	84	21
Osmaniye	252	55	58	16
Rize	121	16	66	8
Sakarya	511	98	157	13
Samsun	656	320	173	66
Siirt	77	9	22	2
Sinop	133	140	35	12
Sivas	185	59	52	4
Şanlıurfa	744	165	68	76
Şırnak	83	10	25	0
Tekirdağ	523	105	162	39
Tokat	267	207	60	23
Trabzon	381	449	118	39
Tunceli	25	5	28	5
Uşak	211	95	64	22
Van	214	34	65	5
Yalova	117	48	48	7
Yozgat	236	43	59	12
Zonguldak	282	169	74	20
<b>Toplam</b>	<b>33.872</b>	<b>14.017</b>	<b>8.394</b>	<b>2.570</b>

Türkiye Esnaf ve Sanatçılar Sicil Gazetesinde yayımlanan ilanlara baktığımızda 01/01/2022 – 31/10/2022 tarihleri arasında:

- En fazla sayıda **tescil** işlemi yapılan illerin sırasıyla İstanbul, İzmir ve Antalya;
- En fazla sayıda **tadil** işlemi yapılan illerin sırasıyla, İstanbul, Antalya ve Aydın;
- En fazla sayıda **sicil terkin** işlemi yapılan illerin sırasıyla İstanbul, İzmir ve Ankara;
- En fazla sayıda **meslek terkin** işlemi yapılan illerin sırasıyla Antalya, İzmir ve Muğla olduğu görülmektedir.

**Tablo 23 - Türkiye Esnaf ve Sanatkarlar Sicil Gazetesinde Yayımlanan İlanların İl Bazında Dağılımı (01/01/2022 - 31/10/2022)**

İL	TESCİL	TADİL	S. TERKİN	M. TERKİN
Adana	6.614	1.542	1.585	551
Adıyaman	2.172	687	552	125
Afyonkarahisar	2.496	680	791	105
Ağrı	732	95	303	44
Aksaray	1.963	228	366	152
Amasya	1.256	175	311	73
Ankara	14.925	3.091	4.203	1.047
Antalya	15.564	7.744	2.974	1.536
Ardahan	195	12	100	14
Artvin	828	173	224	45
Aydın	5.937	6.811	1.809	619
Balıkesir	5.110	1.179	1.963	360
Bartın	687	209	301	83
Batman	1.131	261	440	48
Bayburt	193	22	108	11
Bilecik	857	306	282	102
Bingöl	375	56	238	36
Bitlis	760	80	224	30
Bolu	1.021	293	399	93
Burdur	1.395	260	493	85
Bursa	9.817	4.577	3.399	634
Çanakkale	3.123	1.378	1.070	398
Çankırı	630	266	137	57
Çorum	1.483	1.125	323	33
Denizli	5.063	1.233	1.131	322
Diyarbakır	3.327	1.316	905	87
Düzce	2.069	441	573	212
Edirne	1.834	522	644	233
Elazığ	1.822	308	869	107
Erzincan	726	253	211	72
Erzurum	1.769	662	688	104
Eskişehir	2.632	1.106	1.016	112
Gaziantep	5.289	1.978	836	412
Giresun	1.440	197	480	112
Gümüşhane	361	83	108	25
Hakkâri	617	101	192	15

İL	TESCİL	TADİL	S. TERKİN	M. TERKİN
Hatay	5.191	1.761	1.095	536
Iğdır	236	116	153	8
Isparta	1.795	624	558	208
İstanbul	29.446	8.222	9.035	1.090
İzmir	16.400	5.946	5.089	1.488
Kahramanmaraş	3.186	1.325	751	293
Karabük	1.049	379	370	175
Karaman	729	159	326	45
Kars	540	127	283	40
Kastamonu	1.306	205	419	215
Kayseri	4.084	1.841	1.337	137
Kırıkkale	829	204	250	38
Kırklareli	1.583	208	697	109
Kırşehir	875	67	357	48
Kilis	362	156	94	3
Kocaeli	6.023	2.180	1.489	608
Konya	5.983	2.222	2.243	273
Kütahya	1.851	598	701	218
Malatya	2.202	485	895	122
Manisa	6.280	1.577	2.208	586
Mardin	1.992	304	692	89
Mersin	6.356	3.247	2.117	486
Muğla	5.883	3.534	1.657	1.119
Muş	609	225	115	6
Nevşehir	1.597	381	411	176
Niğde	1.482	204	497	124
Ordu	2.495	350	899	151
Osmaniye	1.825	436	457	112
Rize	1.100	170	561	75
Sakarya	3.768	737	1.237	91
Samsun	5.111	1.674	1.493	407
Siirt	603	120	284	15
Sinop	1.061	673	363	107
Sivas	1.515	434	525	71
Şanlıurfa	5.981	1.198	555	590
Şırnak	740	72	180	19
Tekirdağ	4.151	910	1.342	272
Tokat	2.150	827	618	157
Trabzon	3.092	2.008	1.227	279
Tunceli	288	27	181	28
Uşak	1.983	658	704	161
Van	1.913	361	649	35

İL	TESCİL	TADİL	S. TERKİN	M. TERKİN
Yalova	956	371	393	64
Yozgat	1.674	280	382	69
Zonguldak	2.202	903	697	274
<b>Toplam</b>	<b>256.690</b>	<b>87.956</b>	<b>76.834</b>	<b>19.311</b>

Yukarıda yer alan verilere ulaşmak için aşağıdaki bağlantıyı tıklayınız.

<https://www.tesk.org.tr/view/mevzuat/goster.php?Guid=902743d2-11e2-11ea-9eaf-000c29b32a85>