



T.C. SANAYİ VE
TEKNOLOJİ BAKANLIĞI

MİLLİ
TEKNOLOJİ
HAMLESİ



KURULAN KAPANAN İŞ YERİ İSTATİSTİKLERİ

AĞUSTOS 2024 RAPORU



BİLGİ YÖNETİMİ VE KARAR DESTEK DAİRESİ BAŞKANLIĞI

(ARAŞTIRMALAR MÜDÜRLÜĞÜ)

EYLÜL 2024

ANKARA

T.C. Kk ve Orta lekli İŖletmeleri GeliŖtirme ve Destekleme İdaresi BaŖkanlıđı
Bilgi Ynetimi ve Karar Destek Dairesi BaŖkanlıđı
AraŖtırmalar Mdrlđ

Hacı Bayram Mah. İstanbul Cad. No: 32
06050 Ulus/Altındađ/ANKARA

arastirmalar@kosgeb.gov.tr

Tel: 0 312 595 28 00
Faks: 0 312 368 07 15

İÇİNDEKİLER

GİRİŞ	1
I. 2024 YILI AĞUSTOS AYINA AİT KURULAN VE KAPANAN ŞİRKET İSTATİSTİKLERİ (TOBB)	8
1.1. Kurulan Kapanan Şirket İstatistikleri	8
1.2. Kurulan Kapanan Şirketlerin Faaliyetlere Göre Dağılımı	15
1.3. Kurulan Kapanan Şirketlerin Faaliyetlere Göre Birikimli Dağılımı	16
1.4. Kurulan Kapanan Şirketlerin Faaliyetlere Göre Birikimli Dağılımı	18
1.5. Kurulan Kapanan Şirketlerin İllere Göre Birikimli Dağılımı	20
1.6. En Çok Şirket Kuruluşu Olan İlk 10 Faaliyet	23
1.7. En Çok Şirket Kapanışı Olan İlk 10 Faaliyet	24
II. 2024 YILI AĞUSTOS AYINA AİT AÇILIŞ – KAPANIŞ VE DEĞİŞİKLİK İSTATİSTİKLERİ (TESK)	26
SİCİL – TESCİL – TERKİN – TADİL İŞLEMLERİ	26
2.1. Esnaf ve Sanatkâr Sicili	26
2.2. Esnaf ve Sanatkâr Sicil Müdürlüğü	26
2.3. Esnaf ve Sanatkâr Sicil İşlemleri	26
2.3.1. Tescil İşlemi	26
2.3.1.1. Sicil Tasdiknamesi	27
2.3.2. Tadil İşlemi	27
2.3.3. Meslek Terkin İşlemi	28
2.3.4. Sicil Terkin İşlemi	28
2.4. Sicil İşlemlerinin Türkiye Esnaf ve Sanatkârlar Sicil Gazetesinde Yayımlanması	28
2.5. Tescile Davet ve Ceza	28
2.6. Tescil	31
2.7. Sicil Terkin	32
2.8. Meslek Terkin	34
2.9. Tadil	35

TABLolar LİSTESİ

Tablo 1- Yıllara Göre Kurulan ve Kapanan Şirketler ile Esnaf ve Sanatkârların Dağılımı	2
Tablo 2- 2024 Yılı Ağustos Ayı Genel Görünümü (TOBB)	3
Tablo 3- 2024 Yılı Ağustos Ayı Genel Görünümü (TESK)	4
Tablo 4- Deprem Bölgesi İlleri Kurulan Kapanan İşyeri İstatistikleri (TOBB)	5
Tablo 5- Deprem Bölgesi İlleri Tescil ve Sicil Terkin İstatistikleri (TESK)	6
Tablo 6- Aylara Göre Kurulan Şirket Sayıları	11
Tablo 7- Aylara Göre Kapanan Şirket Sayıları	12
Tablo 8- Yıllara Göre Kurulan Kapanan Toplam İşletme Sayısı	13
Tablo 9- Faaliyetlere Göre Dağılım (Ağustos 2024)	15
Tablo 10- Faaliyetlere Göre Dağılım (2024)	17
Tablo 11- Faaliyetlere Göre Birikimli Dağılımı	18
Tablo 12- İllere Göre Birikimli Dağılım	20
Tablo 13- 2024 Yılı Ocak-Ağustos Arası En Çok Kuruluşu Olan Anonim Şirketlerin Faaliyetleri ..	23
Tablo 14- 2024 Yılı Ocak-Ağustos Arası En Çok Kuruluşu Olan Limited Şirketlerin Faaliyetleri ..	23
Tablo 15- 2024 Yılı Ocak-Ağustos Arası En Çok Kuruluşu Olan Gerçek Kişi Ticari İşletmelerinin Faaliyetleri ..	24
Tablo 16- 2024 Yılı Ocak-Ağustos Arasında En Çok Kapanışı Olan Anonim Şirketlerin Faaliyetleri ..	24
Tablo 17- 2024 Yılı Ocak-Ağustos Arasında En Çok Kapanışı Olan Limited Şirketlerin Faaliyetleri ..	25
Tablo 18- 2024 Yılı Ocak-Ağustos Arasında En Çok Kapanışı Olan Gerçek Kişi Ticari İşletmelerinin Faaliyetleri ..	25
Tablo 19- Türkiye Esnaf ve Sanatkârlar Sicil Gazetesinde Yayımlanan İlanlar	30
Tablo 20- 2023 ve 2024 Yılı Ocak-Ağustos Ayları Arasında Türkiye Esnaf ve Sanatkârlar Sicil Gazetesinde Yayımlanan İlanlar	31
Tablo 21- Aylara Göre Tescil İşlemi Yaptıran Esnaf ve Sanatkârlar	31
Tablo 22- Aylara Göre Sicil Terkin İşlemi Yaptıran Esnaf ve Sanatkârlar	33
Tablo 23- Aylara Göre Meslek Terkin İşlemi Yaptıran Esnaf ve Sanatkârlar	34
Tablo 24- Aylara Göre Tadil İşlemi Yaptıran Esnaf ve Sanatkârlar	35
Tablo 25- Türkiye Esnaf ve Sanatkârlar Sicil Gazetesinde Yayımlanan İlanlar (01/08/2024 – 31/08/2024)	36
Tablo 26- Türkiye Esnaf ve Sanatkârlar Sicil Gazetesinde Yayımlanan İlanlar (01/01/2024 – 31/08/2024)	39

GRAFİKLER LİSTESİ

Grafik 1- Yıllara Göre Kurulan ve Kapanan Şirketler ile Esnaf ve Sanatkârların Dağılımı	2
Grafik 2 – 2023 (Ocak-Ağustos) – 2024 (Ocak-Ağustos) Kurulan Kapanan Şirketlerde Değişim (%)	3
Grafik 3 - 2023 (Ocak-Ağustos) – 2024 (Ocak-Ağustos) Sicil İşlemlerinde Değişim (%)	4
Grafik 4-Deprem Bölgesi İlleri Kurulan İş Yeri Değişimi (%) (Şubat"22-Ağustos"23- Şubat"23-Ağustos"24)	5
Grafik 5-Deprem Bölgesi İlleri Kapanan İş Yeri Değişimi (%) (Şubat"22-Ağustos"23- Şubat"23-Ağustos"24)	6
Grafik 6- Deprem Bölgesi İllerinde Tescil İşleminin Değişimi (%) (Şubat"22-Ağustos"23- Şubat"23-Ağustos"24)	7
Grafik 7-Deprem Bölgesi İllerinde Sicil Terkin İşleminin Değişimi (%) (Şubat"22-Ağustos"23- Şubat"23-Ağustos"24)	7
Grafik 8- Aylara Göre Kurulan Şirket Sayıları	10
Grafik 9- Aylara Göre Kapanan Şirket Sayıları	10
Grafik 10- 2023-2024 Yılları Arası Kurulan Şirketlerin Değişimi (%)	11
Grafik 11- Aylara Göre Kurulan Şirket Sayıları	11
Grafik 12- 2023-2024 Yılları Arası Kapanan Şirketlerin Değişimi (%)	12
Grafik 13- Aylara Göre Kapanan Şirket Sayıları	12
Grafik 14-Yıllara Göre Kurulan Kapanan Toplam İşletme Sayısı* (Bin Adet)	13
Grafik 15- Yıllara Göre Kurulan ve Kapanan Şirketler.....	14
Grafik 16- Yıllara Göre Kurulan ve Kapanan Kooperatifler	14
Grafik 17- Yıllara Göre Kurulan ve Kapanan Gerçek Kişi Ticari İşletmeleri	15
Grafik 18- 2023-2024 Arası Kurulan İş Yeri Değişimi (%) (8 Aylık) (Sektörel)	19
Grafik 19- 2023-2024 Arası Kapanan İş Yeri Değişimi (%) (8 Aylık) (Sektörel)	19
Grafik 20- 2023-2024 Yılları Arası Yapılan Sicil İşlemlerinin Değişimi (%) (8 Aylık)	31
Grafik 21- Aylara Göre Tescil İşlemi Yaptıran Esnaf ve Sanatkârlar.....	32
Grafik 22- 2023-2024 Yıllar Arası Tescil İşlemi Değişimi (%) (8 Aylık).....	32
Grafik 23- Aylara Göre Sicil Terkin İşlemi Yaptıran Esnaf ve Sanatkârlar.....	33
Grafik 24- 2023-2024 Yıllar Arası Sicil Terkin İşlemi Değişimi (%) (8 Aylık)	33
Grafik 25- Aylara Göre Meslek Terkin İşlemi Yaptıran Esnaf ve Sanatkârlar	34
Grafik 26- 2023-2024 Yıllar Arası Meslek Terkin İşlemi Değişimi (%) (8 Aylık).....	34
Grafik 27- Aylara Göre Tadil İşlemi Yaptıran Esnaf ve Sanatkârlar	35
Grafik 28- 2023-2024 Yıllar Arası Tadil İşlemi Değişimi (%) (8 Aylık)	35

GİRİŞ

Şirketlerin tıpkı bireyler gibi tanımlanabilir yaşam aşamalarından geçtiği gözlemlenmiştir. Şirketlerin hayatlarında kaç aşama olduğuna dair görüşler değişiklik göstermekle beraber, genellikle başlangıç, büyüme, olgunluk, düşüş ve ölüm aşamalarının olduğu herkesçe kabul edilir.

Şirketler doğası gereği faaliyetlerine başlamasının ardından belirli bir süre sonra kapanmaktadırlar. Bu kapsamda, 31/03/2009 tarihinde yapılan IV. İstatistik Konseyi'nde alınan karar gereğince, TÜİK tarafından açıklanan şirket, kooperatif ve gerçek kişilere ait işletmeler ile ilgili Kurulan/Kapanan Şirket İstatistiklerinin 5429 Sayılı Kanun uyarınca Resmi İstatistik kapsamında yayımlanma sorumluluğu 2010 yılı başından itibaren Türkiye Odalar ve Borsalar Birliği (TOBB)'ne devredilmiştir. Bu istatistikler Türkiye Ticaret Sicili Gazetesine kaydı yapılan, 6762 Sayılı Türk Ticaret ve 1163 Sayılı Kooperatifler Kanunu'na göre kurulan, statüleri ile sermayeleri değişen, kapanan şirket ve kooperatifleri kapsamaktadır.

Her ay TOBB tarafından düzenli olarak kurulan/kapanan şirketlere ilişkin istatistiksel rakamlar yayımlanmaktadır.

Diğer yandan temeli Ahilik Kültürüne dayanan esnaf ve sanatkârlar kesiminin günümüz modern örgütlenmesi olan Türkiye Esnaf ve Sanatkârları Konfederasyonu (TESK), 21 Haziran 2005'de yürürlüğe giren 5362 sayılı Esnaf ve Sanatkârlar Meslek Kuruluşları Kanunu hükümleri doğrultusunda teşkilat mensuplarına hizmet vermektedir.

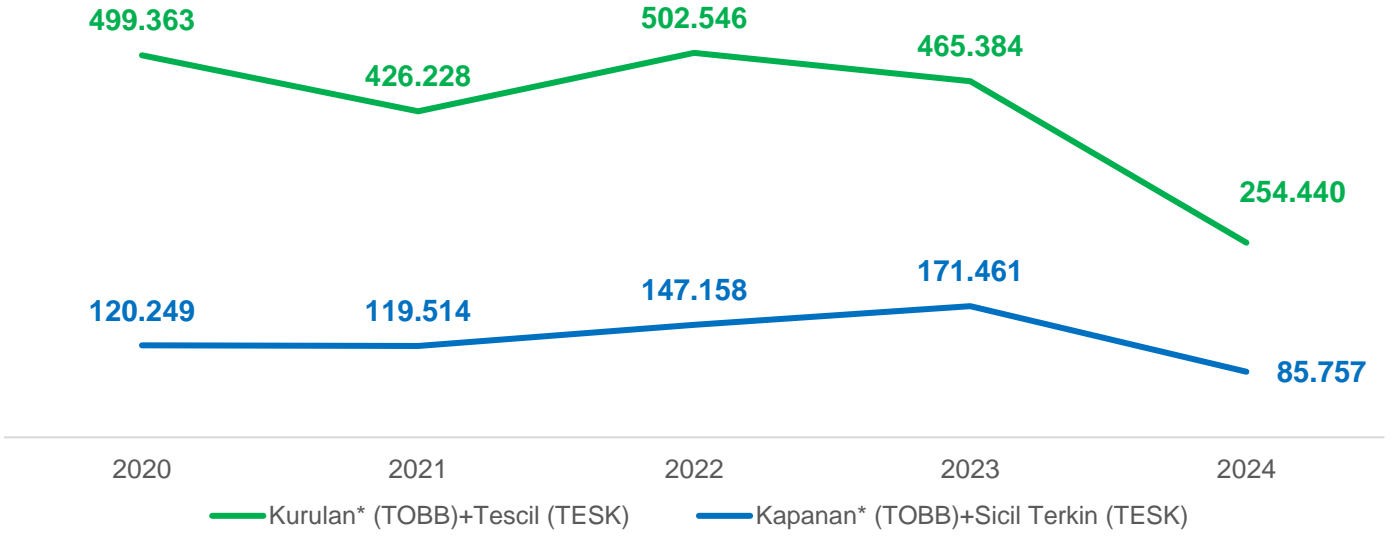
TESK her ay düzenli olarak Türkiye Esnaf ve Sanatkârlar Sicil Gazetesinde yayımlanan Açılış–Kapanış ve Değişiklik ilanlarını yayımlamaktadır.

Türkiye ekonomisinde önemli bir yere sahip olan şirketler ile esnaf ve sanatkârların değişen ekonomik koşullar karşısındaki açılma, kapanma ve tasfiye gibi bazı yaşam aşamalarına dair TOBB ve TESK tarafından yayımlanan istatistikler ışığında tespit edilen mevcut duruma bu raporda yer verilmiştir.

Grafik-1'de kurulan ve kapanan şirketler ile esnaf ve sanatkârların son 5 yıldaki (2020-2024) değişimi verilmiştir. Şirketlere ilişkin veriler (kuruluş ve kapanış) TOBB'dan, esnaf ve sanatkârlara ilişkin veriler (tescil ve sicil terkin) TESK'ten alınmıştır. Buna göre:

En fazla kuruluşun 2022 yılında, en fazla kapanışın ise 2023 yılında olduğu görülmektedir.

Grafik 1- Yıllara Göre Kurulan ve Kapanan Şirketler ile Esnaf ve Sanatkârların Dağılımı



* Kurulan ve kapanan işletme sayıları; şirket, kooperatif ve gerçek kişi ticari işletmelerinin toplamını vermektedir.

Tablo 1- Yıllara Göre Kurulan ve Kapanan Şirketler ile Esnaf ve Sanatkârların Dağılımı

	2020	2021	2022	2023	2024 (Ocak-Ağustos)
Kurulan* (TOBB)	133.830	138.678	169.311	151.610	82.916
Tescil (TESK)	365.533	287.550	333.235	313.774	171.524
Toplam	499.363	426.228	502.546	465.384	254.440
Kapanan* (TOBB)	40.083	38.355	47.452	59.885	28.172
Sicil Terkin (TESK)	80.166	81.159	99.706	111.576	57.585
Toplam	120.249	119.514	147.158	171.461	85.757

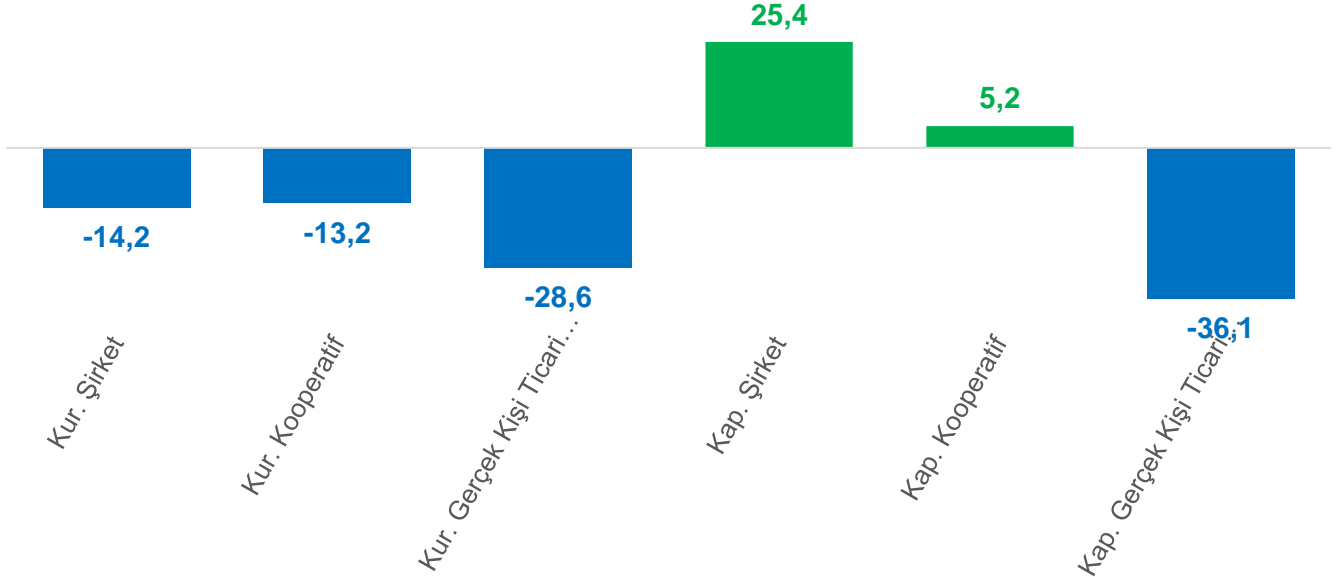
* Kurulan ve kapanan işletme sayıları; şirket, kooperatif ve gerçek kişi ticari işletmelerinin toplamını vermektedir.

Tablo 2'de kurulan ve kapanan şirketlerin bir önceki aya ve bir önceki yılın aynı ayına göre değişim oranları verilmiş olup, 2024 yılı Ağustos ayında **kurulan** şirketlerin bir önceki aya göre %4,5 oranında, **kapanan** şirketlerin ise %37,5 oranında **azaldığı** görülmektedir.

Tablo 2- 2024 Yılı Ağustos Ayı Genel Görünümü (TOBB)

		Temmuz 2024	Ağustos 2024	Bir Önceki Aya Göre Değişim (%)	Ağustos 2023	Bir Önceki Yılın Aynı Ayına Göre Değişim (%)	Ocak-Ağustos (8 Aylık)		
							2023	2024	Değişim (%)
Kurulan	Şirket	9.713	9.272	-4,5	10.503	-11,7	83.504	71.661	-14,2
	Kooperatif	267	210	-21,4	341	-38,4	2.066	1.793	-13,2
	Gerçek Kişi Ticari İşletmesi	1.268	1.260	-0,6	1.328	-5,1	13.260	9.462	-28,6
Tasfiye	Şirket	2.902	2.867	-1,2	2.412	18,9	16.941	17.944	5,9
	Kooperatif	251	102	-59,4	82	24,4	604	788	30,5
Kapanan	Şirket	2.889	1.806	-37,5	1.709	5,7	13.268	16.634	25,4
	Kooperatif	100	61	-39,0	75	-18,7	524	551	5,2
	Gerçek Kişi Ticari İşletmesi	1.490	1.062	-28,7	1.488	-28,6	17.185	10.987	-36,1

Grafik 2 – 2023 (Ocak-Ağustos) – 2024 (Ocak-Ağustos) Kurulan Kapanan Şirketlerde Değişim (%)

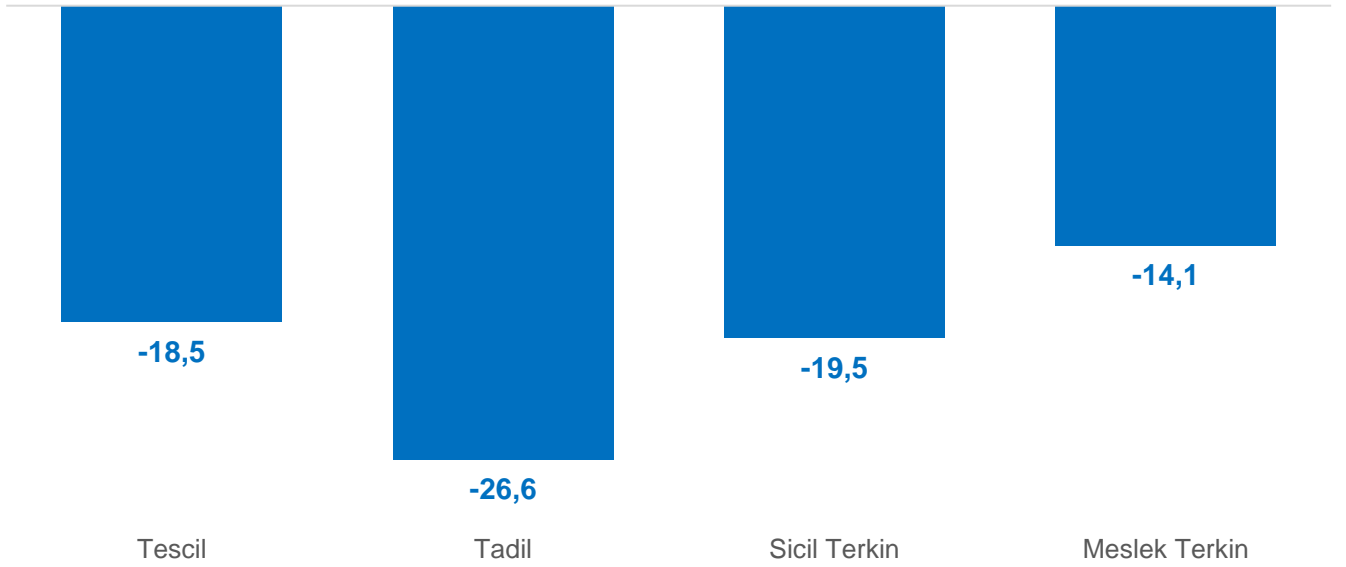


Tablo 3'te Türkiye Esnaf ve Sanatkarlar Sicil Gazetesi'nde yayımlanan sicil işlemlerinin bir önceki aya ve bir önceki yılın aynı ayına göre değişim oranları verilmiş olup, 2024 yılı Ağustos ayında **tescil** işleminin bir önceki aya göre %2,3 oranında, **tadil** işleminin ise %5,2 oranında **azaldığı** görülmektedir.

Tablo 3- 2024 Yılı Ağustos Ayı Genel Görünümü (TESK)

	Temmuz 2024	Ağustos 2024	Bir Önceki Aya Göre Değişim (%)	Ağustos 2023	Bir Önceki Yılın Aynı Ayına Göre Değişim (%)	Ocak-Ağustos (8 Aylık)		
						2023	2024	Değişim (%)
Tescil	23.273	22.745	-2,3	22.414	1,5	210.521	171.524	-18,5
Tadil	6.385	6.055	-5,2	6.934	-12,7	66.060	48.497	-26,6
Sicil Terkin	7.400	6.530	-11,8	7.446	-12,3	71.507	57.585	-19,5
Meslek Terkin	1.961	1.859	-5,2	1.910	-2,7	17.224	14.802	-14,1

Grafik 3 - 2023 (Ocak-Ağustos) – 2024 (Ocak-Ağustos) Sicil İşlemlerinde Değişim (%)



20 Şubat 2023 tarihinde merkez üssü Defne ve Samandağ ilçeleri olan iki deprem yaşanmış ve bu depremlerden 11 ilimiz etkilenmiştir.

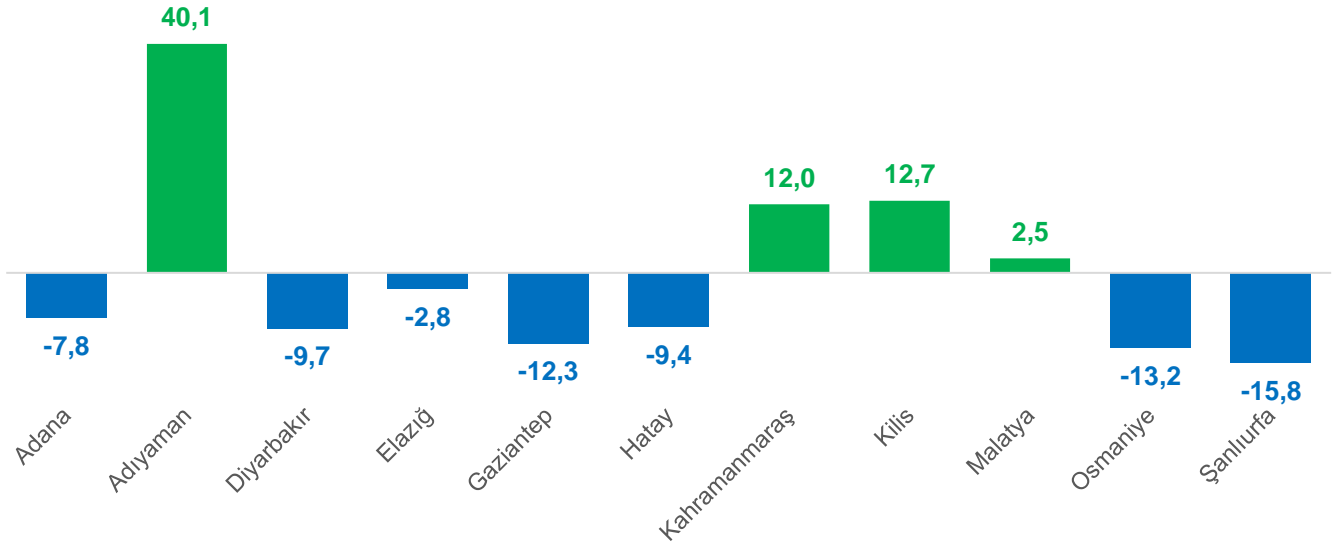
Tablo 4'te depremden etkilenen iller bazında kurulan ve kapanan şirketlerin bir önceki yılın aynı aylarına kıyasla **kurulan** şirket sayısı olarak Adıyaman ilinde %40,1 oranında **artış** olduğu, Şanlıurfa ilinde %15,8 oranında **azalış** olduğu görülmektedir. **Kapanan** şirket sayılarında bir önceki yılın aynı aylarına göre Adana ilinde %53,7 oranında **artış** olduğu, Hatay ilinde ise %12,3 oranında **azalış** olduğu görülmektedir.

Tablo 4- Deprem Bölgesi İlleri Kurulan Kapanan İşyeri İstatistikleri (TOBB)

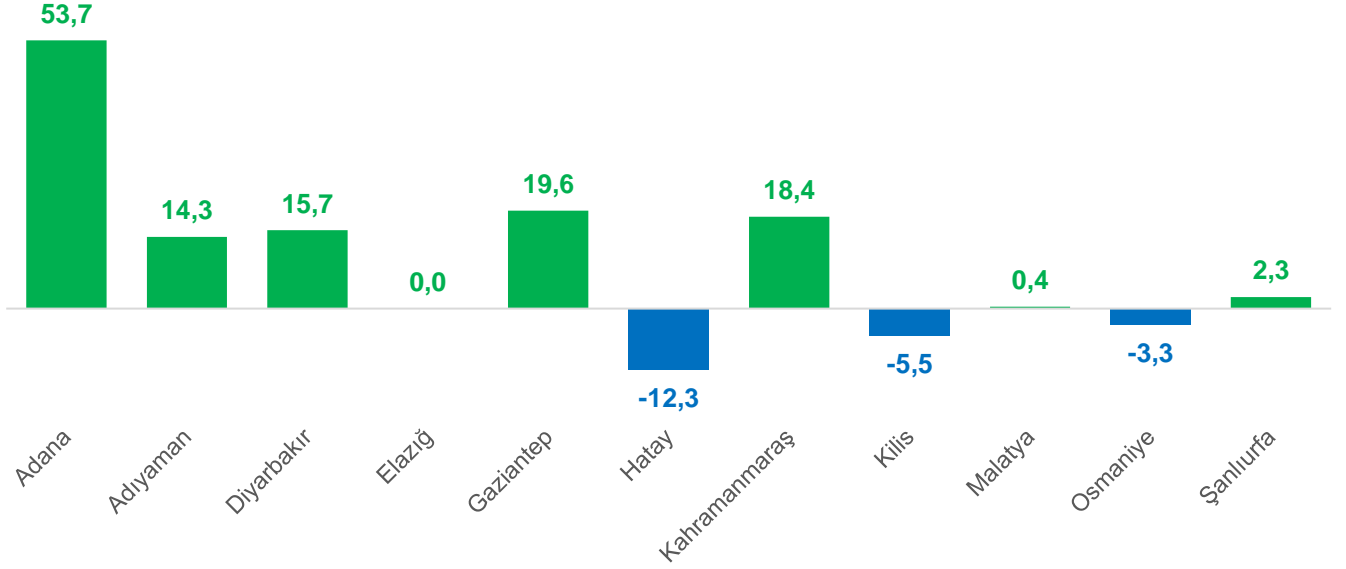
	Kurulan*			Kapanan*		
	Şubat"22- Ağustos"23	Şubat"23- Ağustos"24	Değişim %	Şubat"22- Ağustos"23	Şubat"23- Ağustos"24	Değişim %
Adana	4.904	4.521	-7,8	1.081	1.662	53,7
Adıyaman	683	957	40,1	244	279	14,3
Diyarbakır	3.137	2.832	-9,7	484	560	15,7
Elâzığ	792	770	-2,8	264	264	0,0
Gaziantep	5.540	4.857	-12,3	1.126	1.347	19,6
Hatay	2.846	2.579	-9,4	692	607	-12,3
Kahramanmaraş	1.500	1.680	12,0	272	322	18,4
Kilis	245	276	12,7	73	69	-5,5
Malatya	1.184	1.214	2,5	248	249	0,4
Osmaniye	569	494	-13,2	180	174	-3,3
Şanlıurfa	3.480	2.931	-15,8	514	526	2,3
Toplam	24.880	23.111	-7,1	5.178	6.059	17,0

* Kurulan ve kapanan işletme sayıları; şirket, kooperatif ve gerçek kişi ticari işletmelerinin toplamını vermektedir.

Grafik 4-Deprem Bölgesi İlleri Kurulan İş Yeri Değişimi (%) (Şubat"22-Ağustos"23- Şubat"23-Ağustos"24)



Grafik 5-Deprem Bölgesi İlleri Kapanan İş Yeri Değişimi (%) (Şubat"22-Ağustos"23- Şubat"23-Ağustos"24)

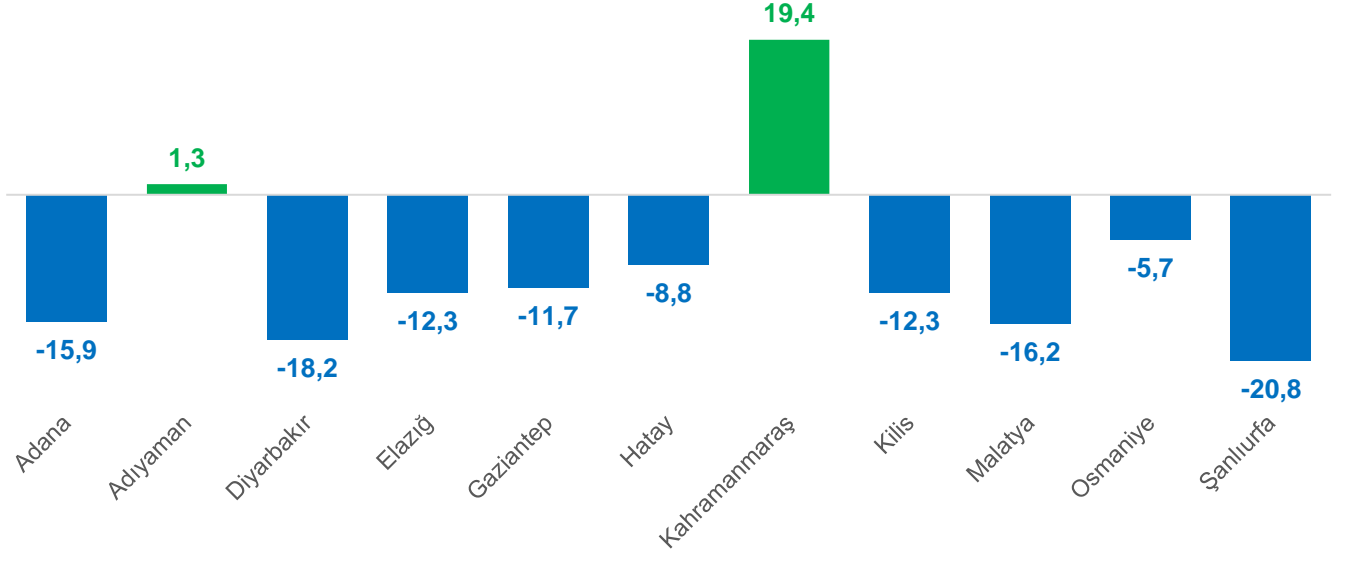


Tablo 5'te depremden etkilenen illerde esnaf ve sanatkârların bir önceki döneme göre **tescil** istatistiklerine baktığımızda; Kahramanmaraş ilinde %19,4 oranında **artış**, Şanlıurfa'da ise %20,8 oranında **azalış** olduğu görülmektedir. **Sicil terkin** sayılarında %6,2 oranında **artışın** Adana ilinde, %23,5 oranında **azalışın** ise Hatay ilinde olduğu görülmektedir.

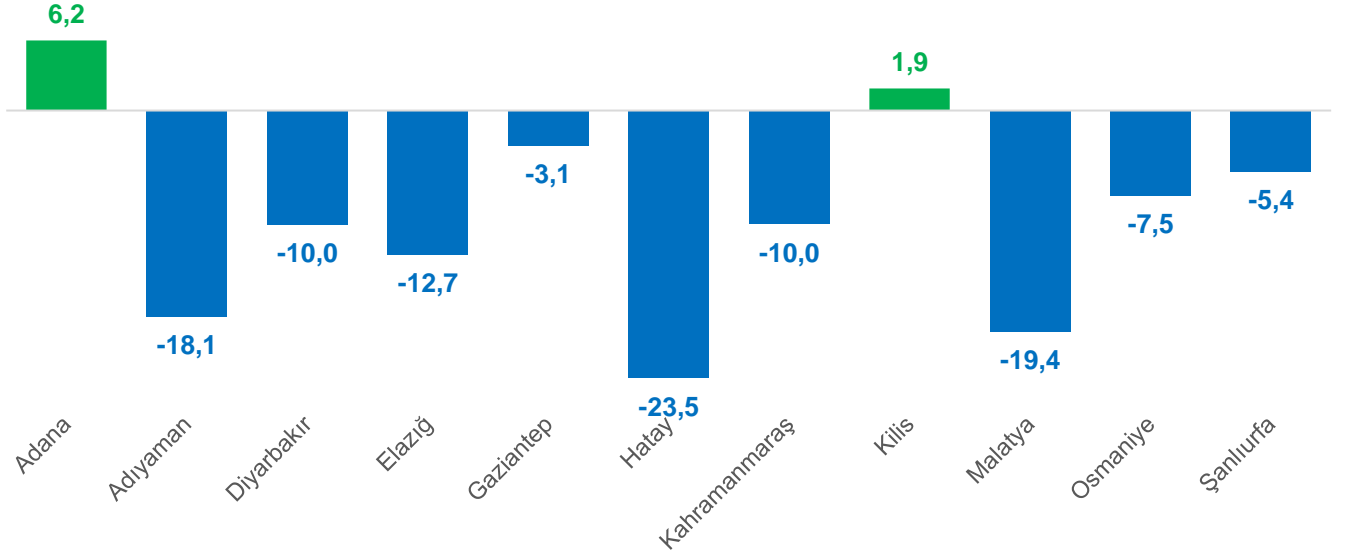
Tablo 5- Deprem Bölgesi İlleri Tescil ve Sicil Terkin İstatistikleri (TESK)

	Tescil			Sicil Terkin		
	Şubat"22-Ağustos"23	Şubat"23-Ağustos"24	Değişim %	Şubat"22-Ağustos"23	Şubat"23-Ağustos"24	Değişim %
Adana	13.575	11.416	-15,9	3.640	3.864	6,2
Adıyaman	4.420	4.478	1,3	1.137	931	-18,1
Diyarbakır	7.042	5.761	-18,2	1.765	1.588	-10,0
Elâzığ	3.764	3.302	-12,3	1.499	1.309	-12,7
Gaziantep	10.833	9.569	-11,7	1.796	1.741	-3,1
Hatay	9.095	8.299	-8,8	1.785	1.366	-23,5
Kahramanmaraş	6.835	8.161	19,4	1.523	1.371	-10,0
Kilis	658	577	-12,3	207	211	1,9
Malatya	4.295	3.601	-16,2	1.686	1.359	-19,4
Osmaniye	3.604	3.400	-5,7	988	914	-7,5
Şanlıurfa	12.489	9.886	-20,8	1.110	1.050	-5,4
Toplam	76.610	68.450	-10,7	17.136	15.704	-8,4

Grafik 6- Deprem Bölgesi İllerinde Tescil İşleminin Değişimi (%) (Şubat'22-Ağustos'23- Şubat'23-Ağustos'24)



Grafik 7-Deprem Bölgesi İllerinde Sicil Terkin İşleminin Değişimi (%) (Şubat'22-Ağustos'23- Şubat'23-Ağustos'24)



I. 2024 YILI AĞUSTOS AYINA AİT KURULAN VE KAPANAN ŞİRKET İSTATİSTİKLERİ (TOBB)

2024 yılının Eylül ayında yayımlanan “Kurulan Kapanan Şirket İstatistikleri” çalışmasına ait bilgilere aşağıda yer verilmiştir.

Metaveri

Coğrafi Kapsam	: Ülke geneli kapsamaktadır.
Coğrafi Düzey	: Coğrafi bölge ve il düzeyi kullanılmaktadır.
Sektörel Kapsam	: Tüm sektörler kapsamaktadır.
Kurulan/Kapanan Şirketin Türü	: Anonim, kolektif, komandit, limited, kooperatif, gerçek kişi ticari işletmesi.
Kurulan Şirketlerin Faaliyet Alanı	: Nace Rev. 2 göre faaliyet alanı.
Kurulan / Kapanan Şirketin Bulunduğu İl	: Tescilli yapan Ticaret Sicili Müdürlüğü'nün bulunduğu il.
Verinin Toplama Sıklığı	: Aylık olarak her ayın birinci ve sonuncu takvim günü de dâhil olmak üzere ay boyunca Türkiye Ticaret Sicili Gazetesi'nde yayımlanan kurulan/kapanan şirket ilanları.

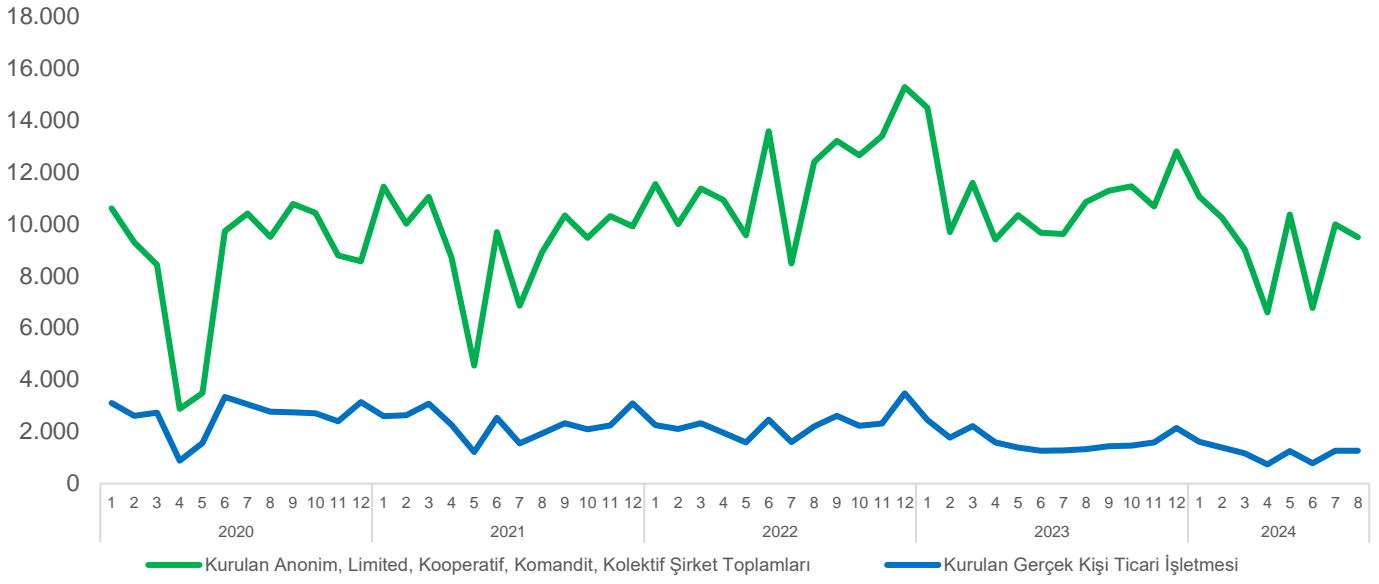
1.1. Kurulan Kapanan Şirket İstatistikleri

20 Eylül 2024 tarihinde yayımlanan Ağustos 2024 verilerine göre:

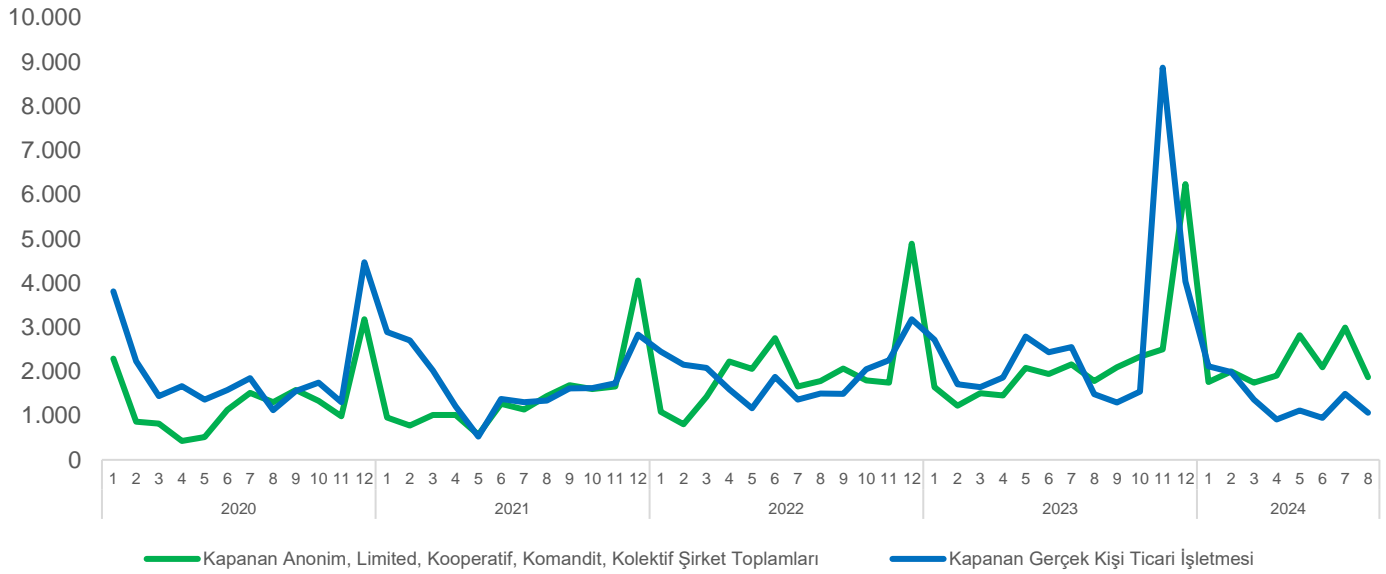
- Ağustos 2024'te, geçen yılın aynı ayına göre **kurulan** şirket sayısı %11,7 **kurulan** kooperatif sayısı %38,4 **kurulan** gerçek kişi ticari işletme sayısı %5,1 **azalmıştır**.
- Ağustos 2024'te, geçen yılın aynı ayına göre **kapanan** şirket sayısı %5,7 oranında **artmış** olup **kapanan** kooperatif sayısı %18,7 **kapanan** gerçek kişi ticari işletme sayısında %28,6 **azalış** olmuştur.

- Bir önceki aya göre **kurulan** şirket sayısı %4,5 **kurulan** gerçek kişi ticari işletme sayısı %0,6 **kurulan** kooperatif sayısı %21,4 oranında **azalmıştır**.
- Bir önceki aya göre **kapanan** şirket sayısında %37,5 **kapanan** gerçek kişi ticari işletme sayısı %28,7 **kapanan** kooperatif sayısında %39 **azalış** gerçekleşmiştir.
- Ağustos 2024'te **kurulan** toplam 9.482 şirket ve kooperatifin %85,9'u limitet şirket, %11,9'u anonim şirket, %2,2'si ise kooperatiftir. Şirket ve kooperatiflerin %35,9'u İstanbul, %11,1'i Ankara, %7,1'i İzmir'de **kurulmuştur**.
- Bu ay tüm illerde şirket **kuruluşu** gerçekleşmiştir.
- Ağustos 2024'te şirket ve kooperatiflerin 3.096'sı ticaret, 1.373'ü imalat ve 1.258'si inşaat sektöründe **kurulmuştur**. Ağustos 2024'te **kurulan** gerçek kişi ticari işletmelerinin; 439'u inşaat, 407'si toptan ve perakende ticaret motorlu taşıtların ve motosikletlerin onarımı, 101'i imalat sektöründedir.
- Ağustos 2024'te **kurulan** 210 Kooperatifin 132'si Konut Yapı Kooperatifi 40'ı İşletme Kooperatifi, 13'er adet olmak üzere Tarımsal Kalkınma Kooperatifi ve Turizm Geliştirme Kooperatifi olarak **kurulmuştur**.
- Ağustos 2024'te **kapanan** şirket ve kooperatiflerin 650'si toptan ve perakende ticaret, motorlu taşıtların ve motosikletlerin onarımı, 240'ı imalat, 198'i inşaat sektöründe; gerçek kişi ticari işletmelerinin 425'i toptan ve perakende ticaret, motorlu taşıtların ve motosikletlerin onarımı, 169'u inşaat, 145'i imalat sektöründedir.

Grafik 8- Aylara Göre Kurulan Şirket Sayıları



Grafik 9- Aylara Göre Kapanan Şirket Sayıları



2023 yılı Kasım ayında kapanan gerçek kişi ticari işletme sayısında olağan dışı bir artış yaşandığı görülmüştür. Bu artışın sebebinin iş yeri ve vergi kayıtlarını kapattığı halde Türkiye Ticaret Sicili Gazetesine kapanış bildiriminde bulunmayan emeklilerin verilecek olan ikramiyeyi hak etme koşullarını sağlayabilmek adına Türkiye Ticaret Sicili Gazetesine kapanış bildiriminde bulunmalarının olduğu tespit edilmiştir.¹

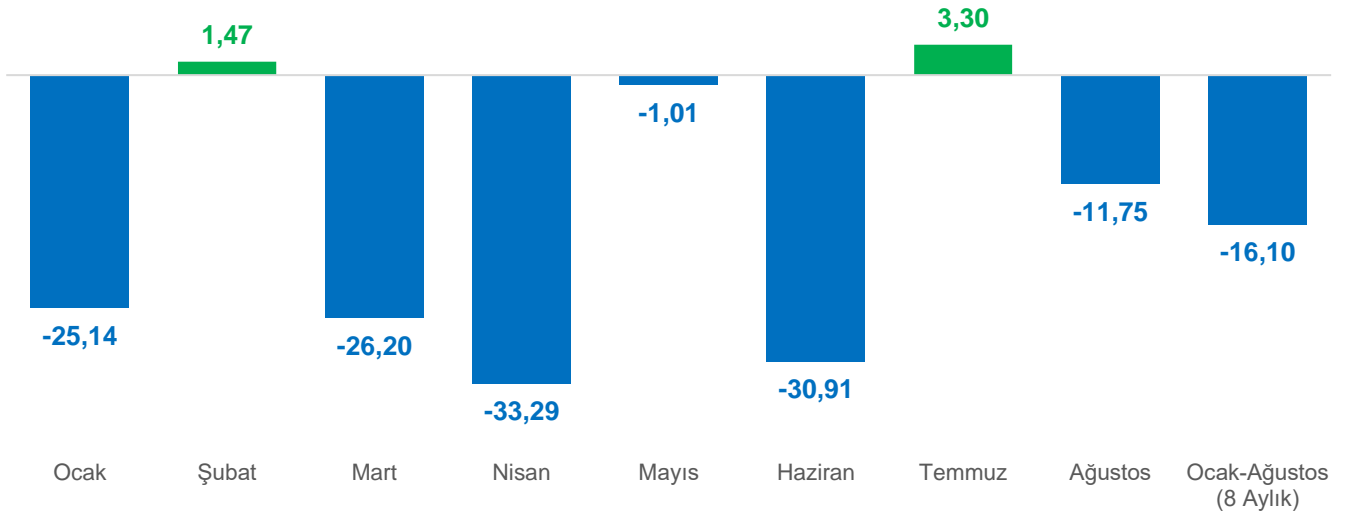
¹ Kaynak: TOBB, Türkiye Ticaret Sicili Gazetesi Müdürlüğü

Tablo 6- Aylara Göre Kurulan Şirket Sayıları

	Ocak	Şubat	Mart	Nisan	Mayıs	Haziran	Temmuz	Ağustos	Ocak-Ağustos (8 Aylık)
2023	16.905	11.452	13.790	10.982	11.723	10.917	10.889	12.172	98.830
2024	12.655	11.620	10.177	7.326	11.605	7.543	11.248	10.742	82.916
Değişim	-%25,14	%1,47	-%26,20	-%33,29	-%1,01	-%30,91	%3,30	-%11,75	-%16,10

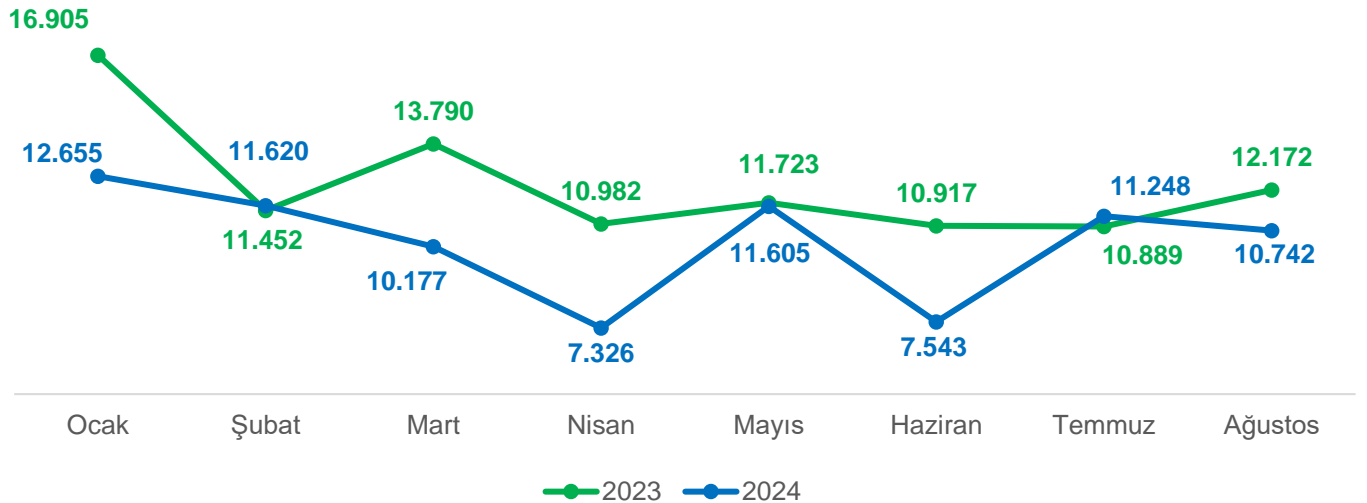
(Kurulan şirket sayıları; anonim, kolektif, komandit, limited şirket, kooperatif ile gerçek kişi ticari işletmelerinin toplamını vermektedir.)

Grafik 10- 2023-2024 Yılları Arası Kurulan Şirketlerin Değişimi (%)



2024 yılı Ocak-Ağustos döneminde bir önceki yılın aynı ayına kıyasla **kurulan** şirket, kooperatif ve gerçek kişi ticari işletmesi sayılarına bakıldığında **artışın** en fazla olduğu ayın Temmuz ayı olduğu, **azalışın** en fazla olduğu ayın ise Nisan ayı olduğu görülmektedir.

Grafik 11- Aylara Göre Kurulan Şirket Sayıları

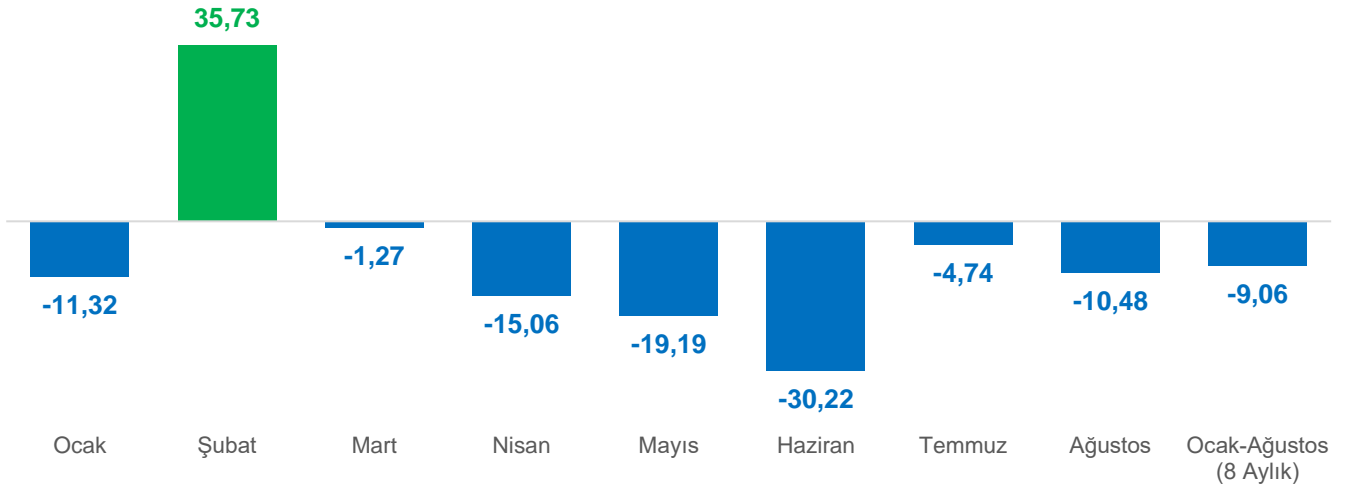


Tablo 7- Aylara Göre Kapanan Şirket Sayıları

	Ocak	Şubat	Mart	Nisan	Mayıs	Haziran	Temmuz	Ağustos	Ocak-Ağustos (8 Aylık)
2023	4.365	2.936	3.148	3.319	4.867	4.368	4.702	3.272	30.977
2024	3.871	3.985	3.108	2.819	3.933	3.048	4.479	2.929	28.172
Değişim	-%11,32	%35,73	-%1,27	-%15,06	-%19,19	-%30,22	-%4,74	-%10,48	-%9,06

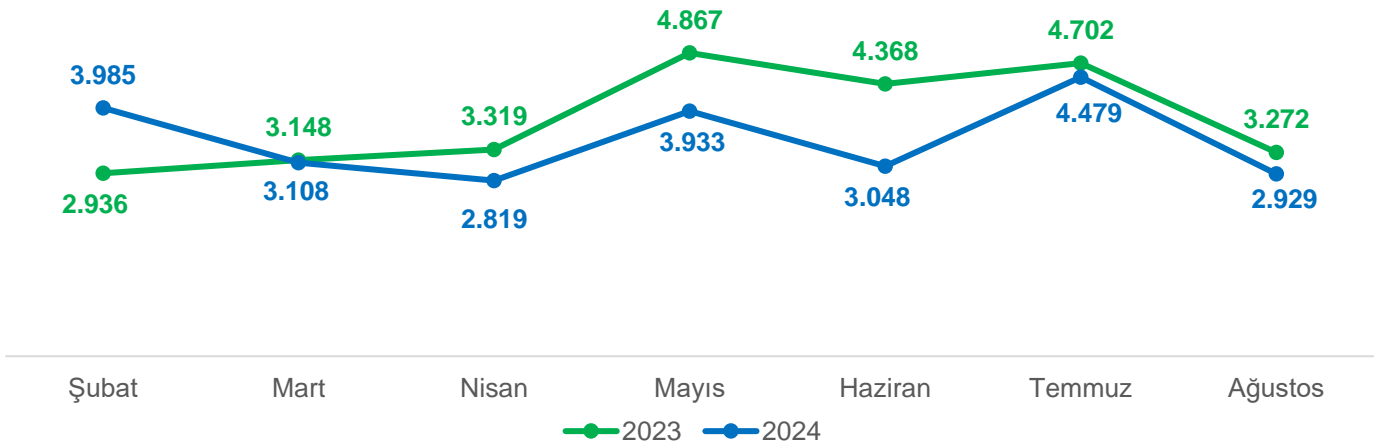
(Kapanan şirket sayıları; anonim, kolektif, komandit, limited şirket, kooperatif ile gerçek kişi ticari işletmelerinin toplamını vermektedir.)

Grafik 12- 2023-2024 Yılları Arası Kapanan Şirketlerin Değişimi (%)



2024 yılı Ocak-Ağustos döneminde bir önceki yılın aynı dönemine göre **kapanan** şirket, kooperatif ve gerçek kişi ticari işletmesi sayılarına bakıldığında **artışın** en fazla olduğu ayın Şubat ayı olduğu, **azalışın** en fazla olduğu ayın ise Haziran ayı olduğu görülmektedir.

Grafik 13- Aylara Göre Kapanan Şirket Sayıları

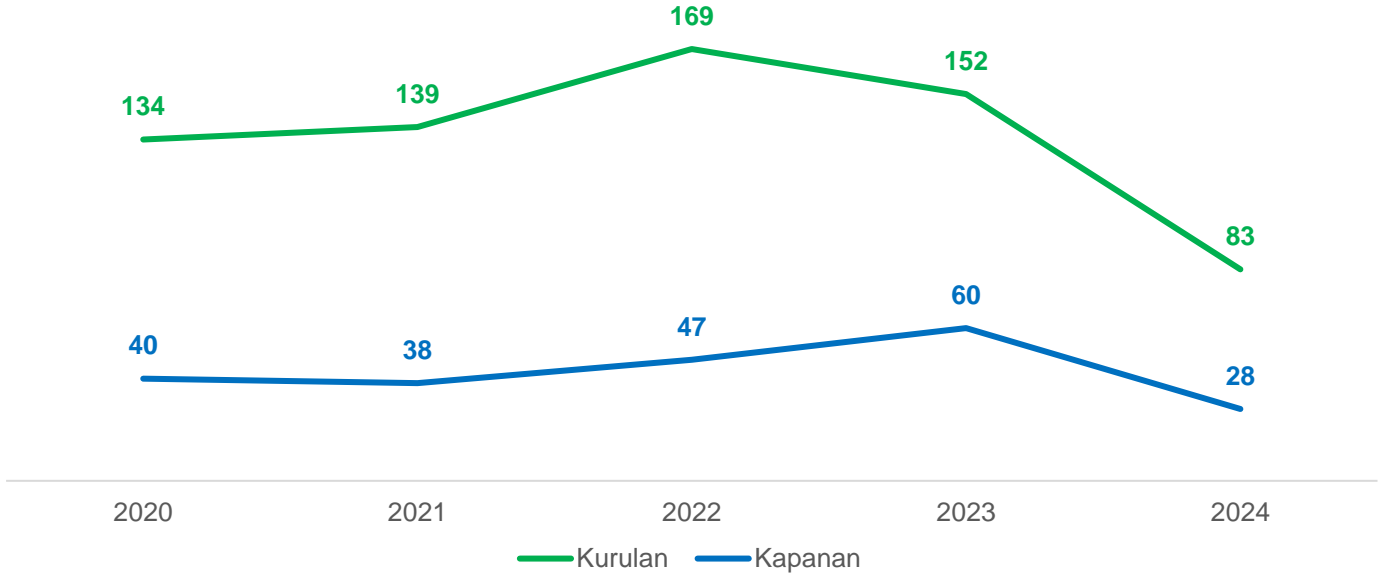


Tablo 8- Yıllara Göre Kurulan Kapanan Toplam İşletme Sayısı

		2020	2021	2022	2023	2024
Kurulan	Şirket	101.318	109.695	140.229	128.528	71.661
	Kooperatif	1.476	1.430	1.985	3.202	1.793
	Gerçek Kişi Ticari İşletmesi	31.036	27.553	27.097	19.880	9.462
	Toplam	133.830	138.678	169.311	151.610	82.916
Kapanan	Şirket	15.366	16.222	23.170	25.883	16.634
	Kooperatif	583	962	1.133	1.069	551
	Gerçek Kişi Ticari İşletmesi	24.136	21.171	23.149	32.933	10.987
	Toplam	40.085	38.355	47.452	59.885	28.172

Son 5 yıldaki (2020-2024) kurulan ve kapanan işletme sayılarına bakıldığında, Grafik 14'te görüleceği üzere en fazla kuruluşun 2022 yılında ve en fazla kapanışın ise 2023 yılında gerçekleştiği görülmektedir.

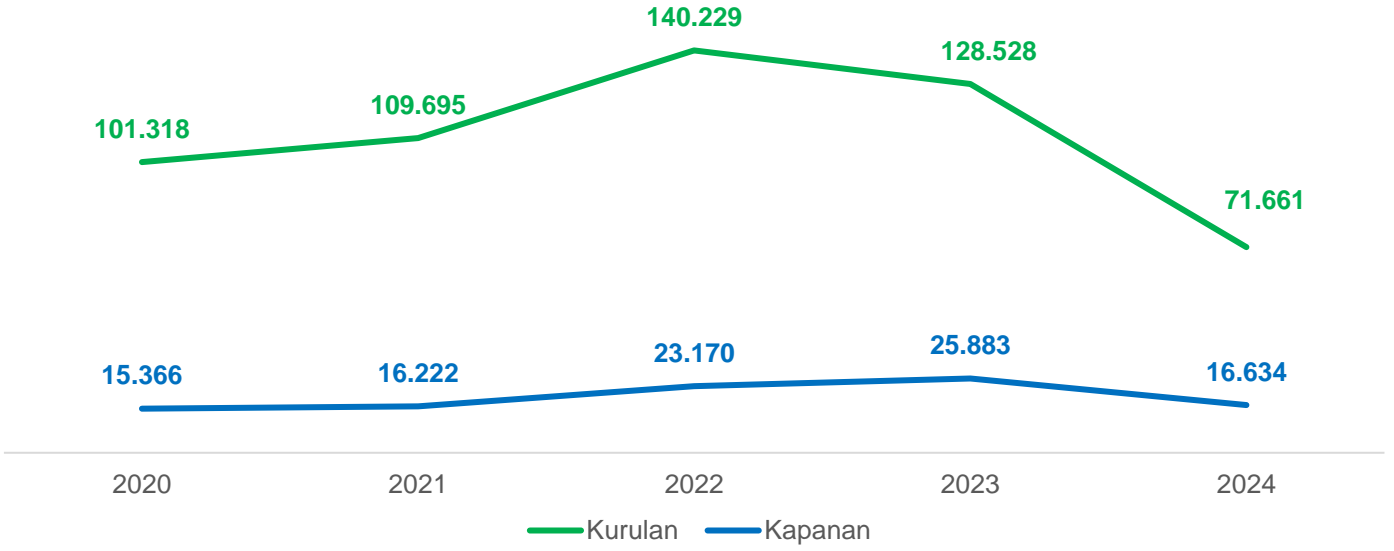
Grafik 14-Yıllara Göre Kurulan Kapanan Toplam İşletme Sayısı* (Bin Adet)



*İşletme sayısı; şirket, kooperatif ile gerçek kişi ticari işletmelerinin toplamını vermektedir.

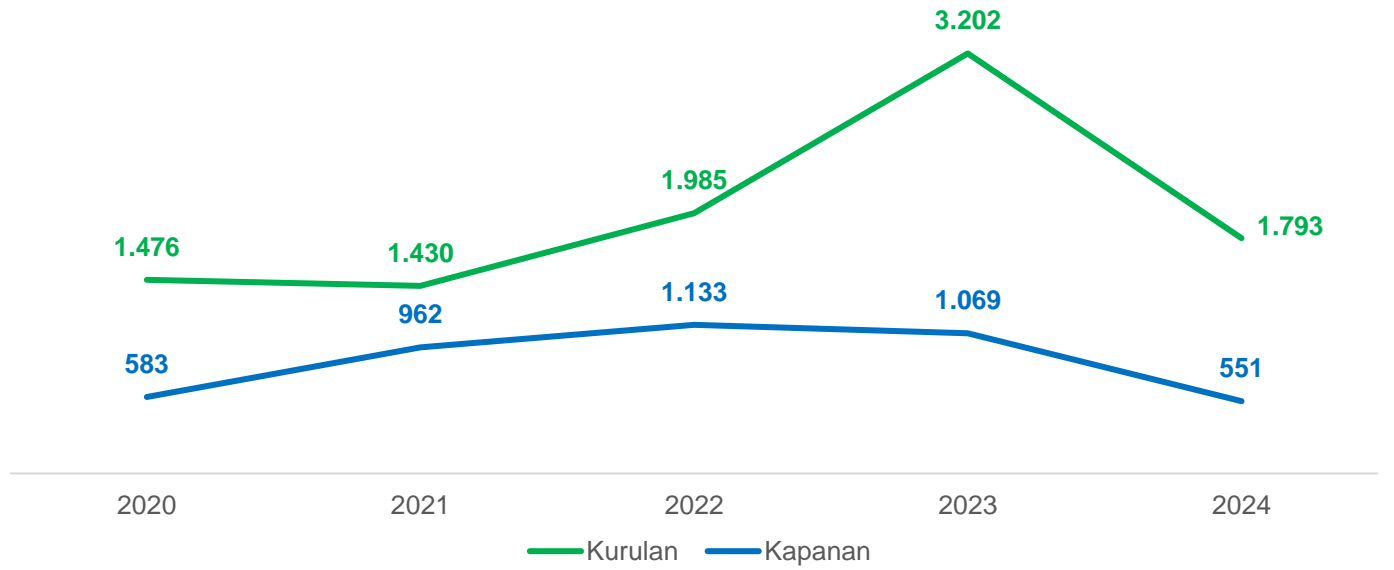
Son 5 yıldaki kurulan ve kapanan şirket verileri incelendiğinde, Grafik 15'de görüleceği üzere en fazla kuruluşun 2022 yılında, en fazla kapanışın ise 2023 yılında gerçekleştiği görülmektedir. Bir önceki yıla kıyasla kurulan şirketlerde en yüksek oranda artışın %27,8 ile 2022 yılında yaşandığı görülmüştür. Kapanan şirketlerdeki en yüksek orandaki artışın ise %42,8 ile yine 2022 yılında yaşandığı görülmüştür.

Grafik 15- Yıllara Göre Kurulan ve Kapanan Şirketler



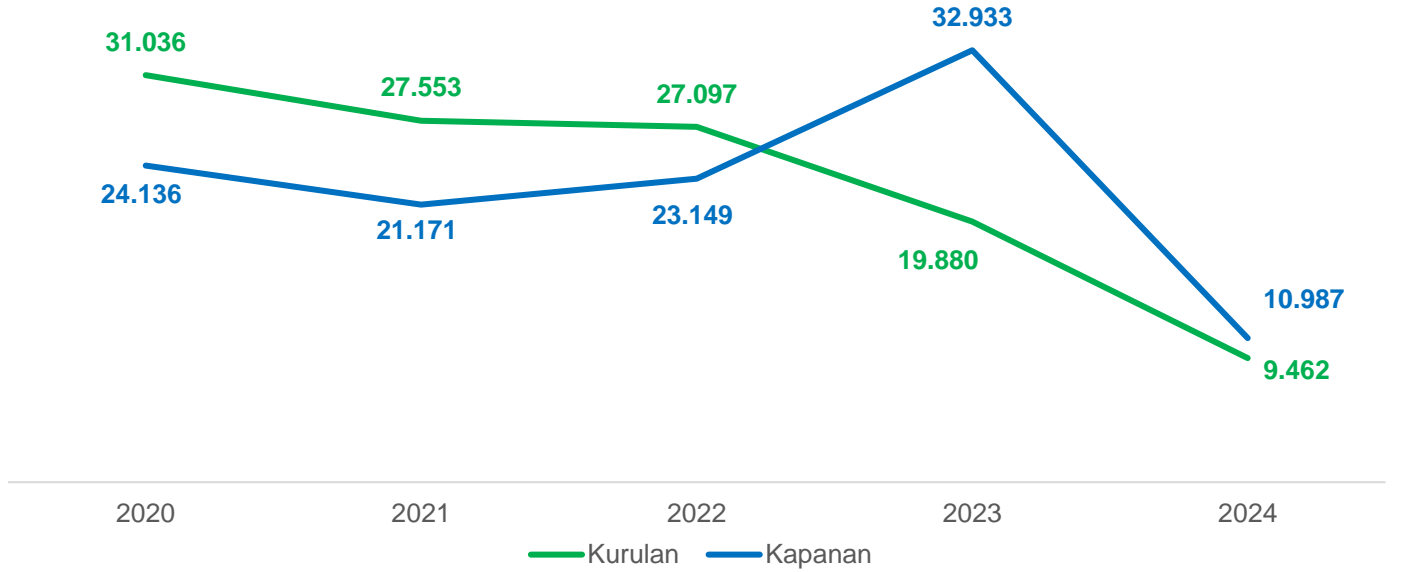
Son 5 yıldaki kurulan ve kapanan kooperatif verileri incelendiğinde, Grafik 16'da görüleceği üzere en fazla kuruluşun 2023 yılında, en fazla kapanışın ise 2022 yılında gerçekleştiği görülmektedir. Bir önceki yıla kıyasla kurulan kooperatiflerde en yüksek oranda artışın %61,3 ile 2023 yılında yaşandığı görülmüştür. Kapanan kooperatiflerdeki en yüksek orandaki artışın %65 ile 2021 yılında yaşandığı görülmüştür.

Grafik 16- Yıllara Göre Kurulan ve Kapanan Kooperatifler



Son 5 yıldaki kurulan ve kapanan gerçek kişi ticari işletmelerinin verileri incelendiğinde, Grafik 17'de görüleceği üzere en fazla kuruluşun 2020 yılında ve en fazla kapanışın ise 2023 yılında gerçekleştiği görülmektedir. Bir önceki yıla kıyasla kurulan gerçek kişi ticari işletmelerinde sürekli bir azalma yaşandığı gözlemlenmiştir. Kapanan gerçek kişi ticari işletmelerinde ise en yüksek artışın %42,3 ile 2023 yılında yaşandığı görülmüştür.

Grafik 17- Yıllara Göre Kurulan ve Kapanan Gerçek Kişi Ticari İşletmeleri



1.2. Kurulan Kapanan Şirketlerin Faaliyetlere Göre Dağılımı

2024 yılı Ağustos ayında toplam 10.742 adet şirket, kooperatif ve gerçek kişi ticari işletmesi kurulmuş ve 2.925 adet de şirket, kooperatif ve gerçek kişi ticari işletmesi kapanmıştır. Faaliyet alanlarına göre dağılıma bakıldığında 3.503 adet kurulan ve 1.075 adet kapanan şirket, kooperatif ve gerçek kişi ticari işletmesi sayısına sahip Toptan ve Perakende Ticaret; Motorlu Kara Taşıtlarının ve Motosikletlerinin Onarımı sektörünün kurulan ve aynı zamanda kapanan şirket, kooperatif ve gerçek kişi ticari işletmesi istatistiklerinde de ilk sırada yer alan sektör olduğu görülmektedir.

Tablo 9- Faaliyetlere Göre Dağılım (Ağustos 2024)

	Kurulan*	Sıralama	Kapanan*	Sıralama
A - Tarım, Ormancılık ve Balıkçılık	119	12	39	12
B - Madencilik ve Taş Ocakçılığı	58	17	16	17
C - İmalat	1.474	3	385	2
D - Elektrik, Gaz, Buhar ve İklimlendirme Üretimi ve Dağıtımı	72	16	22	15

	Kurulan*	Sıralama	Kapanan*	Sıralama
E - Su Temini; Kanalizasyon, Atık Yönetimi ve İyileştirme Faaliyetleri	23	18	9	18
F - İnşaat	1.697	2	367	3
G - Toptan ve Perakende Ticaret; Motorlu Kara Taşıtlarının ve Motosikletlerin Onarımı	3.503	1	1.075	1
H - Ulaştırma ve Depolama	378	8	151	6
I - Konaklama ve Yiyecek Hizmeti Faaliyetleri	766	4	169	5
J - Bilgi ve İletişim	492	6	109	7
K - Finans ve Sigorta Faaliyetleri	99	14	26	14
L - Gayrimenkul Faaliyetleri	244	10	98	9
M - Mesleki, Bilimsel ve Teknik Faaliyetler	742	5	185	4
N - İdari ve Destek Hizmet Faaliyetleri	419	7	103	8
O - Kamu Yönetimi ve Savunma; Zorunlu Sosyal Güvenlik	8	19	1	19
P - Eğitim	180	11	51	11
Q - İnsan Sağlığı ve Sosyal Hizmet Faaliyetleri	262	9	63	10
R - Kültür, Sanat, Eğlence, Dinlence ve Spor	88	15	22	15
S - Diğer Hizmet Faaliyetleri	117	13	34	13
T - Hane Halklarının İşverenler Olarak Faaliyetleri	0	21	0	20
U - Uluslararası Örgütler ve Temsilciliklerinin Faaliyetleri	1	20	0	20
Toplam	10.742		2.925	

* Kurulan ve kapanan işletme sayıları; şirket, kooperatif ile gerçek kişi ticari işletmelerinin toplamını vermektedir.

1.3. Kurulan Kapanan Şirketlerin Faaliyetlere Göre Birikimli Dağılımı

Faaliyetlere göre dağılıma baktığımızda 2024 yılı Ağustos ayında en çok kurulan ve kapanan şirket, kooperatif ve gerçek kişi ticari işletme toplam sayısına sahip ilk sektör olan Toptan ve Perakende Ticaret; Motorlu Kara Taşıtlarının ve Motosikletlerinin Onarımı sektörünün 2024 yılı Ocak-Ağustos birikimli dağılımında da yine ilk sırada yer alan sektör olarak karşımıza çıktığı görülmektedir.

Tablo 10- Faaliyetlere Göre Dağılım (2024)

	Ocak		Şubat		Mart		Nisan		Mayıs		Haziran		Temmuz		Ağustos		Ocak-Ağustos	
	Kur.*	Kap.*	Kur.*	Kap.*	Kur.*	Kap.*	Kur.*	Kap.*	Kur.*	Kap.*	Kur.*	Kap.*	Kur.*	Kap.*	Kur.*	Kap.*	Kur.*	Kap.*
A - Tarım, Ormanlık ve Balıkçılık	132	44	145	39	124	53	81	47	150	61	95	40	141	44	119	39	987	367
B - Madencilik ve Taş Ocakçılığı	49	6	44	7	46	12	29	9	56	16	32	11	69	28	58	16	383	105
C - İmalat	1.789	467	1.548	520	1.356	400	938	343	1.529	510	1.095	411	1.526	578	1.474	385	11.255	3.614
D - Elektrik, Gaz, Buhar ve İklimlendirme Üretimi ve Dağıtımı	59	26	52	27	55	33	69	34	63	25	39	30	51	40	72	22	460	237
E - Su Temini; Kanalizasyon, Atık Yönetimi ve İyileştirme Faaliyetleri	29	9	23	4	13	7	16	7	33	6	14	13	26	4	23	9	177	59
F - İnşaat	2.069	577	1.921	528	1.613	379	1.184	375	1.985	470	1.098	396	1.799	580	1.697	367	13.366	3.672
G - Toptan ve Perakende Ticaret; Motorlu Kara Taşıtlarının ve Motosikletlerin Onarımı	4.111	1.641	3.915	1.571	3.276	1.187	2.329	1.021	3.727	1.519	2.438	1.092	3.738	1.648	3.503	1.075	27.037	10.754
H - Ulaştırma ve Depolama	502	169	411	235	377	198	279	135	436	200	271	153	394	245	378	151	3.048	1.486
I - Konaklama ve Yiyecek Hizmeti Faaliyetleri	780	194	715	204	766	178	514	160	839	205	574	166	795	231	766	169	5.749	1.507
J - Bilgi ve İletişim	564	104	526	146	464	105	315	117	483	155	380	120	446	194	492	109	3.670	1.050
K - Finans ve Sigorta Faaliyetleri	99	33	132	33	201	25	66	23	86	26	67	30	109	28	99	26	859	224
L - Gayrimenkul Faaliyetleri	315	100	256	117	228	98	196	103	261	117	170	93	270	133	244	98	1.940	859
M - Mesleki, Bilimsel ve Teknik Faaliyetler	991	210	872	211	704	170	546	166	842	258	513	198	791	311	742	185	6.001	1.709
N - İdari ve Destek Hizmet Faaliyetleri	406	79	441	111	341	80	266	76	415	117	282	92	393	128	419	103	2.963	786
O - Kamu Yönetimi ve Savunma; Zorunlu Sosyal Güvenlik	8	0	7	7	6	5	8	4	11	6	10	2	12	3	8	1	70	28
P - Eğitim	168	52	190	56	154	55	131	44	188	53	146	50	209	82	180	51	1.366	443
Q - İnsan Sağlığı ve Sosyal Hizmet Faaliyetleri	346	78	251	77	273	46	213	85	287	95	186	85	268	108	262	63	2.086	637
R - Kültür, Sanat, Eğlence, Dinlenme ve Spor	90	28	71	22	74	18	59	14	82	27	60	21	89	25	88	22	613	177
S - Diğer Hizmet Faaliyetleri	148	46	100	53	106	49	87	44	132	59	73	41	122	65	117	34	885	391
T - Hane Halklarının İşverenler Olarak Faaliyetleri	0	0	0	0	0	0	0	0	0	0	0	0	0	0	0	0	0	0
U - Uluslararası Örgütler ve Temsilciliklerinin Faaliyetleri	0	1	0	0	0	1	0	1	0	0	0	0	0	0	1	0	1	3
Toplam	12.655	3.864	11.620	3.968	10.177	3.099	7.326	2.808	11.605	3.925	7.543	3.044	11.248	4.475	10.742	2.925	82.916	28.108

* Kurulan ve kapanan işletme sayıları; şirket, kooperatif ile gerçek kişi ticari işletmelerinin toplamını vermektedir.

1.4. Kurulan Kapanan Şirketlerin Faaliyetlere Göre Birikimli Dağılımı

2024 yılı Ocak-Ağustos döneminde bir önceki yılın aynı dönemine kıyasla; **kurulan** şirket, kooperatif ve gerçek kişi ticari işletme toplam sayılarında %16,10 oranında; **kapanan** şirket ve gerçek kişi ticari işletme toplam sayılarında ise %9,26 oranında **azalış** yaşandığı tespit edilmiştir.

“Toptan ve Perakende Ticaret; Motorlu Kara Taşıtlarının ve Motosikletlerinin Onarımı” sektörünün 2023 yılı Ocak-Ağustos döneminde olduğu gibi 2024 yılı Ocak-Ağustos döneminde de kurulan ve aynı zamanda kapanan şirket, kooperatif ve gerçek kişi ticari işletme sayısında ilk sırada yer aldığı görülmektedir. İlgili sektöre baktığımızda bir önceki yılın aynı dönemine kıyasla; **kurulan** şirket, kooperatif ve gerçek kişi ticari işletme sayısının %17,95 oranında, **kapanan** şirket ve gerçek kişi ticari işletme sayısının ise %11,46 oranında **azaldığı** görülmektedir.

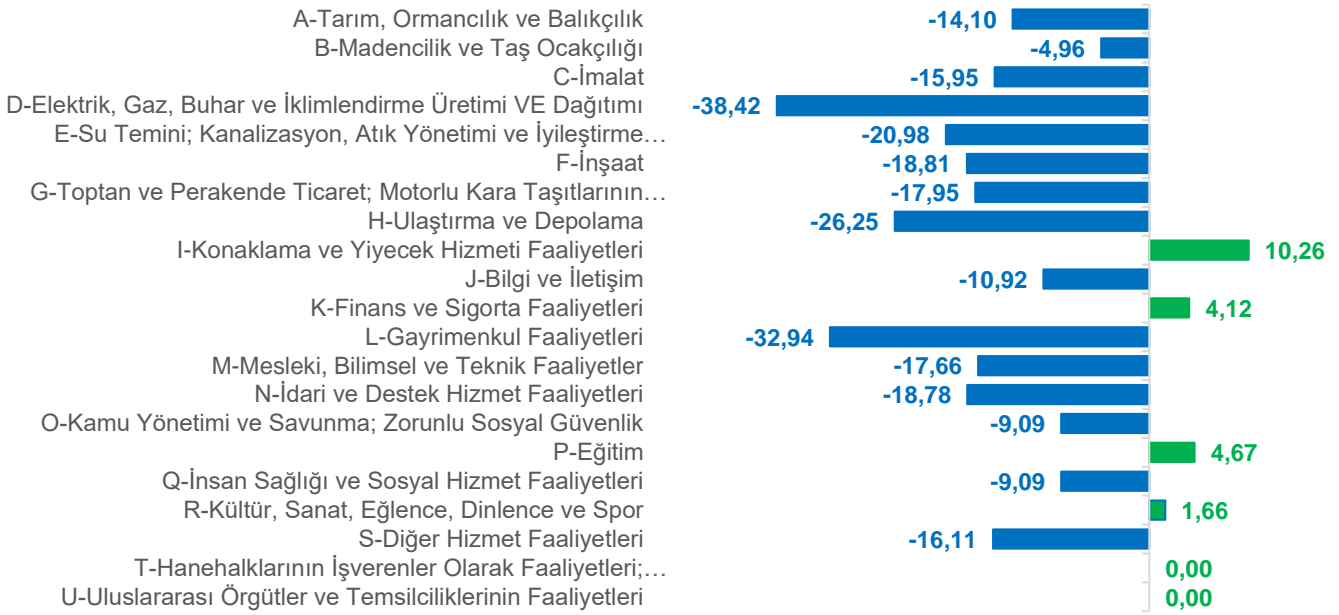
Tablo 11- Faaliyetlere Göre Birikimli Dağılımı

	2023 Ocak-Ağustos (8 Aylık)		2024 Ocak-Ağustos (8 Aylık)		Değişim (%)	
	Kur.*	Kap.*	Kur.*	Kap.*	Kur.*	Kap.*
A - Tarım, Ormanlık ve Balıkçılık	1.149	384	987	367	-14,10	-4,43
B - Madencilik ve Taş Ocakçılığı	403	124	383	105	-4,96	-15,32
C - İmalat	13.391	3.716	11.255	3.614	-15,95	-2,74
D - Elektrik, Gaz, Buhar ve İklimlendirme Üretimi ve Dağıtımı	747	229	460	237	-38,42	3,49
E - Su Temini; Kanalizasyon, Atık Yönetimi ve İyileştirme Faaliyetleri	224	65	177	59	-20,98	-9,23
F - İnşaat	16.463	4.554	13.366	3.672	-18,81	-19,37
G - Toptan ve Perakende Ticaret; Motorlu Kara Taşıtlarının ve Motosikletlerin Onarımı	32.952	12.146	27.037	10.754	-17,95	-11,46
H - Ulaştırma ve Depolama	4.133	1.492	3.048	1.486	-26,25	-0,40
I - Konaklama ve Yiyecek Hizmeti Faaliyetleri	5.214	1.619	5.749	1.507	10,26	-6,92
J - Bilgi ve İletişim	4.120	921	3.670	1.050	-10,92	14,01
K - Finans ve Sigorta Faaliyetleri	825	271	859	224	4,12	-17,34
L - Gayrimenkul Faaliyetleri	2.893	758	1.940	859	-32,94	13,32
M - Mesleki, Bilimsel ve Teknik Faaliyetler	7.288	1.734	6.001	1.709	-17,66	-1,44
N - İdari ve Destek Hizmet Faaliyetleri	3.648	1.180	2.963	786	-18,78	-33,39
O - Kamu Yönetimi ve Savunma; Zorunlu Sosyal Güvenlik	77	16	70	28	-9,09	75,00
P - Eğitim	1.305	459	1.366	443	4,67	-3,49
Q - İnsan Sağlığı ve Sosyal Hizmet Faaliyetleri	2.339	672	2.086	637	-10,82	-5,21
R - Kültür, Sanat, Eğlence, Dinlenme ve Spor	603	229	613	177	1,66	-22,71
S - Diğer Hizmet Faaliyetleri	1.055	399	885	391	-16,11	-2,01

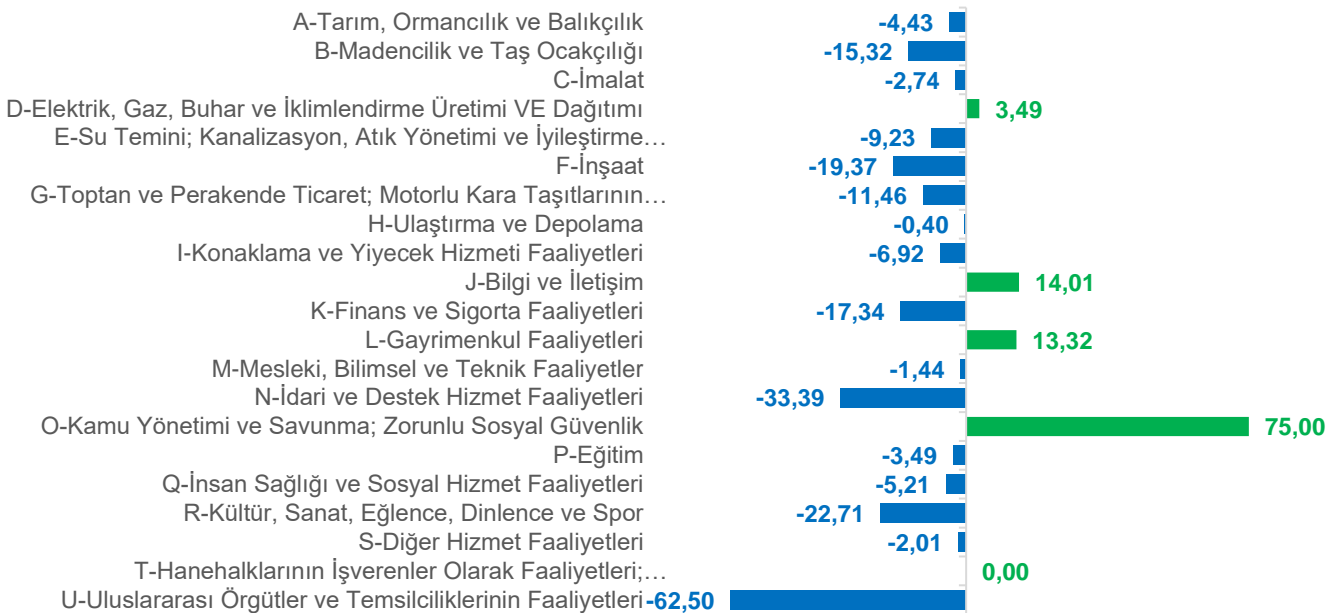
	2023 Ocak-Ağustos (8 Aylık)		2024 Ocak-Ağustos (8 Aylık)		Değişim (%)	
	Kur.*	Kap.*	Kur.*	Kap.*	Kur.*	Kap.*
T - Hane Halklarının İşverenler Olarak Faaliyetleri	0	0	0	0	-	-
U - Uluslararası Örgütler ve Temsilciliklerinin Faaliyetleri	1	8	1	3	0,00	-62,50
Toplam	98.830	30.976	82.916	28.108	-16,10	-9,26

* Kurulan ve kapanan işletme sayıları; şirket, kooperatif ile gerçek kişi ticari işletmelerinin toplamını vermektedir.

Grafik 18- 2023-2024 Arası Kurulan İş Yeri Değişimi (%) (8 Aylık) (Sektörel)



Grafik 19- 2023-2024 Arası Kapanan İş Yeri Değişimi (%) (8 Aylık) (Sektörel)



1.5. Kurulan Kapanan Şirketlerin İllere Göre Birikimli Dağılımı

2023 yılı Ocak-Ağustos döneminde kurulan, kapanan ve tasfiye edilen şirket, kooperatif ve gerçek kişi ticari işletme toplam sayılarına baktığımızda en yüksek sayıya sahip ilk üç şehrimiz olan İstanbul, Ankara ve İzmir'in 2024 yılı Ocak-Ağustos döneminde de kurulan, kapanan ve tasfiye edilen şirket, kooperatif ve gerçek kişi ticari işletme toplam sayıları sıralamasında da aynı sıralamaya sahip olduğu görülmektedir.

Tablo 12- İllere Göre Birikimli Dağılım

	2023 Ocak-Ağustos (8 Aylık)			2024 Ocak-Ağustos (8 Aylık)			Değişim (%)		
	Kur.*	Tas.**	Kap.*	Kur.*	Tas.**	Kap.*	Kur.*	Tas.**	Kap.*
Adana	1.952	487	406	1.766	335	441	-9,53	-31,21	8,62
Adıyaman	252	50	167	471	43	71	86,90	-14,00	-57,49
Afyon	375	53	171	413	50	108	10,13	-5,66	-36,84
Ağrı	163	11	55	158	16	38	-3,07	45,45	-30,91
Amasya	141	23	52	139	33	52	-1,42	43,48	0,00
Ankara	9.562	1.534	2.357	8.561	1.570	2.455	-10,47	2,35	4,16
Antalya	4.881	567	1.047	3.534	760	1.019	-27,60	34,04	-2,67
Artvin	99	14	38	82	12	38	-17,17	-14,29	0,00
Aydın	905	104	582	724	116	344	-20,00	11,54	-40,89
Balıkesir	864	97	291	652	121	262	-24,54	24,74	-9,97
Bilecik	136	26	62	124	19	49	-8,82	-26,92	-20,97
Bingöl	136	13	29	93	19	29	-31,62	46,15	0,00
Bitlis	146	23	38	144	16	36	-1,37	-30,43	-5,26
Bolu	200	28	44	152	34	55	-24,00	21,43	25,00
Burdur	138	36	81	139	23	50	0,72	-36,11	-38,27
Bursa	3.434	542	742	2.859	700	883	-16,74	29,15	19,00
Çanakkale	424	52	123	408	59	94	-3,77	13,46	-23,58
Çankırı	74	11	26	70	12	21	-5,41	9,09	-19,23
Çorum	307	44	94	282	43	83	-8,14	-2,27	-11,70
Denizli	916	119	473	881	139	314	-3,82	16,81	-33,62
Diyarbakır	1.230	270	227	1.092	167	176	-11,22	-38,15	-22,47
Edirne	254	27	112	257	51	98	1,18	88,89	-12,50
Elâzığ	320	58	100	300	35	82	-6,25	-39,66	-18,00
Erzincan	114	13	50	116	17	70	1,75	30,77	40,00
Erzurum	300	53	111	279	42	82	-7,00	-20,75	-26,13

	2023 Ocak-Ağustos (8 Aylık)			2024 Ocak-Ağustos (8 Aylık)			Değişim (%)		
	Kur.*	Tas.**	Kap.*	Kur.*	Tas.**	Kap.*	Kur.*	Tas.**	Kap.*
Eskişehir	792	143	341	715	136	246	-9,72	-4,90	-27,86
Gaziantep	2.118	437	488	1.911	324	453	-9,77	-25,86	-7,17
Giresun	164	30	93	136	27	61	-17,07	-10,00	-34,41
Gümüşhane	45	6	37	36	20	22	-20,00	233,33	-40,54
Hakkâri	96	10	25	67	8	15	-30,21	-20,00	-40,00
Hatay	944	217	178	1.123	139	197	18,96	-35,94	10,67
Isparta	281	68	117	217	54	65	-22,78	-20,59	-44,44
Mersin	2.421	316	476	2.090	361	530	-13,67	14,24	11,34
İstanbul	37.189	7.964	13.629	29.363	9.024	12.551	-21,04	13,31	-7,91
İzmir	5.951	987	1.836	5.250	1.126	1.640	-11,78	14,08	-10,68
Kars	72	7	34	77	12	31	6,94	71,43	-8,82
Kastamonu	144	27	103	139	27	60	-3,47	0,00	-41,75
Kayseri	1.348	249	425	1.171	253	414	-13,13	1,61	-2,59
Kırklareli	216	41	118	184	36	128	-14,81	-12,20	8,47
Kırşehir	94	17	33	93	14	38	-1,06	-17,65	15,15
Kocaeli	2.400	426	503	2.130	401	449	-11,25	-5,87	-10,74
Konya	2.516	283	526	2.094	315	548	-16,77	11,31	4,18
Kütahya	225	40	122	207	40	96	-8,00	0,00	-21,31
Malatya	477	77	81	481	48	86	0,84	-37,66	6,17
Manisa	821	115	345	752	120	259	-8,40	4,35	-24,93
Kahramanmaraş	567	53	92	714	75	117	25,93	41,51	27,17
Mardin	625	34	82	456	49	70	-27,04	44,12	-14,63
Muğla	1.532	185	491	1.267	196	374	-17,30	5,95	-23,83
Muş	106	18	17	87	14	20	-17,92	-22,22	17,65
Nevşehir	333	60	86	324	67	89	-2,70	11,67	3,49
Niğde	189	42	50	170	37	54	-10,05	-11,90	8,00
Ordu	308	55	135	255	42	111	-17,21	-23,64	-17,78
Rize	164	39	74	166	27	64	1,22	-30,77	-13,51
Sakarya	870	128	273	749	125	213	-13,91	-2,34	-21,98
Samsun	770	130	277	643	118	199	-16,49	-9,23	-28,16
Siirt	118	12	33	76	7	23	-35,59	-41,67	-30,30
Sinop	101	21	42	80	19	42	-20,79	-9,52	0,00
Sivas	308	69	119	241	52	123	-21,75	-24,64	3,36
Tekirdağ	1.181	125	403	935	132	303	-20,83	5,60	-24,81
Tokat	257	43	111	206	28	80	-19,84	-34,88	-27,93

	2023 Ocak-Ağustos (8 Aylık)			2024 Ocak-Ağustos (8 Aylık)			Değişim (%)		
	Kur.*	Tas.**	Kap.*	Kur.*	Tas.**	Kap.*	Kur.*	Tas.**	Kap.*
Trabzon	545	61	109	362	55	116	-33,58	-9,84	6,42
Tunceli	19	5	49	30	5	10	57,89	0,00	-79,59
Şanlıurfa	1.331	193	180	984	133	198	-26,07	-31,09	10,00
Uşak	233	25	91	192	47	77	-17,60	88,00	-15,38
Van	658	73	194	476	86	129	-27,66	17,81	-33,51
Yozgat	166	22	135	156	38	77	-6,02	72,73	-42,96
Zonguldak	293	27	130	175	42	118	-40,27	55,56	-9,23
Aksaray	373	53	95	294	54	89	-21,18	1,89	-6,32
Bayburt	23	1	12	21	5	14	-8,70	400,00	16,67
Karaman	142	30	45	140	22	42	-1,41	-26,67	-6,67
Kırıkkale	96	17	94	95	20	35	-1,04	17,65	-62,77
Batman	438	69	76	366	79	88	-16,44	14,49	15,79
Şırnak	283	39	53	225	47	71	-20,49	20,51	33,96
Bartın	56	11	26	57	8	29	1,79	-27,27	11,54
Ardahan	21	1	18	15	2	9	-28,57	100,00	-50,00
Iğdır	91	6	38	56	7	31	-38,46	16,67	-18,42
Yalova	359	54	118	311	62	118	-13,37	14,81	0,00
Karabük	100	21	59	84	25	61	-16,00	19,05	3,39
Kilis	101	17	34	127	10	24	25,74	-41,18	-29,41
Osmaniye	177	43	66	205	40	53	15,82	-6,98	-19,70
Düzce	259	48	82	244	40	62	-5,79	-16,67	-24,39
Toplam	98.830	17.545	30.977	82.916	18.732	28.172	-16,10	6,77	-9,06

* Kurulan ve kapanan işletme sayıları; şirket, gerçek kişi ticari işletmeleri ile kooperatiflerin toplamını vermektedir.

** Tasfiye şirket sayıları; şirket ile kooperatiflerin toplamını vermektedir.

1.6. En Çok Şirket Kuruluşu Olan İlk 10 Faaliyet

2024 yılı Ocak-Ağustos döneminde en çok kurulan anonim şirketlerin faaliyet alanlarına baktığımızda “62.01. Bilgisayar programlama faaliyetleri” sektörünün ilk sırada yer aldığı görülmektedir.

Tablo 13- 2024 Yılı Ocak-Ağustos Arası En Çok Kuruluşu Olan Anonim Şirketlerin Faaliyetleri

	Faaliyet Kodu (Nace Rev.2)	Faaliyet Kodu Açıklama	Sayı	Yüzde (%)
1	62.01	Bilgisayar programlama faaliyetleri	833	10,16
2	41.20	İkamet amaçlı olan veya ikamet amaçlı olmayan binaların inşaatı	638	7,78
3	70.22	İşletme ve diğer idari danışmanlık faaliyetleri	278	3,39
4	56.10	Lokantalar ve seyyar yemek hizmeti faaliyetleri	259	3,16
5	46.90	Belirli bir mala tahsis edilmemiş mağazalardaki toptan ticaret	200	2,44
6	35.11	Elektrik enerjisi üretimi	170	2,07
7	71.12	Mühendislik faaliyetleri ve ilgili teknik danışmanlık	165	2,01
8	47.91	Posta yoluyla veya internet üzerinden yapılan perakende ticaret	153	1,87
9	68.31	Gayrimenkul acenteleri	149	1,82
10	55.10	Oteller ve benzer konaklama yerleri	131	1,60

2024 yılı Ocak-Ağustos döneminde en çok kurulan limited şirket ile gerçek kişi ticari işletmelerinin faaliyet alanlarına baktığımızda “41.20. İkamet amaçlı olan veya ikamet amaçlı olmayan binaların inşaatı” sektörünün ilk sırada yer aldığı görülmektedir.

Tablo 14- 2024 Yılı Ocak-Ağustos Arası En Çok Kuruluşu Olan Limited Şirketlerin Faaliyetleri

	Faaliyet Kodu (Nace Rev.2)	Faaliyet Kodu Açıklama	Sayı	Yüzde (%)
1	41.20	İkamet amaçlı olan veya ikamet amaçlı olmayan binaların inşaatı	5.235	8,25
2	56.10	Lokantalar ve seyyar yemek hizmeti faaliyetleri	3.219	5,07
3	47.91	Posta yoluyla veya internet üzerinden yapılan perakende ticaret	2.019	3,18
4	46.90	Belirli bir mala tahsis edilmemiş mağazalardaki toptan ticaret	1.865	2,94
5	62.01	Bilgisayar programlama faaliyetleri	1.457	2,30
6	46.73	Ağaç, inşaat malzemesi ve sıhhi teçhizat toptan ticareti	1.305	2,06
7	70.22	İşletme ve diğer idari danışmanlık faaliyetleri	1.172	1,85
8	71.12	Mühendislik faaliyetleri ve ilgili teknik danışmanlık	1.168	1,84
9	68.31	Gayrimenkul acenteleri	1.027	1,62
10	45.11	Otomobillerin ve hafif motorlu kara taşıtlarının ticareti	889	1,40

Tablo 15- 2024 Yılı Ocak-Ağustos Arası En Çok Kuruluşu Olan Gerçek Kişi Ticari İşletmelerinin Faaliyetleri

	Faaliyet Kodu (Nace Rev.2)	Faaliyet Kodu Açıklama	Sayı	Yüzde (%)
1	41.20	İkamet amaçlı olan veya ikamet amaçlı olmayan binaların inşaatı	3.137	33,15
2	47.91	Posta yoluyla veya internet üzerinden yapılan perakende ticaret	418	4,42
3	47.73	Belirli bir mala tahsis edilmiş mağazalarda eczacılık ürünlerinin perakende ticareti	331	3,50
4	68.31	Gayrimenkul acenteleri	265	2,80
5	45.11	Otomobillerin ve hafif motorlu kara taşıtlarının ticareti	237	2,50
6	56.10	Lokantalar ve seyyar yemek hizmeti faaliyetleri	231	2,44
7	71.12	Mühendislik faaliyetleri ve ilgili teknik danışmanlık	209	2,21
8	46.31	Meyve ve sebzelerin toptan ticareti	147	1,55
9	46.90	Belirli bir mala tahsis edilmemiş mağazalardaki toptan ticaret	134	1,42
10	66.22	Sigorta acentelerinin ve brokerların faaliyetleri	128	1,35

1.7. En Çok Şirket Kapanışı Olan İlk 10 Faaliyet

2024 yılı Ocak-Ağustos döneminde en çok kapanan anonim şirket, limited şirket ile gerçek kişi ticari işletmelerinin faaliyet alanlarına baktığımızda “41.20.İkamet amaçlı olan veya ikamet amaçlı olmayan binaların inşaatı” sektörünün ilk sırada yer aldığı görülmektedir.

Tablo 16- 2024 Yılı Ocak-Ağustos Arasında En Çok Kapanışı Olan Anonim Şirketlerin Faaliyetleri

	Faaliyet Kodu (Nace Rev.2)	Faaliyet Kodu Açıklama	Sayı	Yüzde (%)
1	41.20	İkamet amaçlı olan veya ikamet amaçlı olmayan binaların inşaatı	181	7,76
2	62.01	Bilgisayar programlama faaliyetleri	155	6,64
3	35.11	Elektrik enerjisi üretimi	112	4,80
4	70.22	İşletme ve diğer idari danışmanlık faaliyetleri	75	3,21
5	47.91	Posta yoluyla veya internet üzerinden yapılan perakende ticaret	62	2,66
6	46.90	Belirli bir mala tahsis edilmemiş mağazalardaki toptan ticaret	50	2,14
7	56.10	Lokantalar ve seyyar yemek hizmeti faaliyetleri	48	2,06
8	55.10	Oteller ve benzer konaklama yerleri	45	1,93
9	71.12	Mühendislik faaliyetleri ve ilgili teknik danışmanlık	43	1,84
10	68.31	Gayrimenkul acenteleri	41	1,76

Tablo 17- 2024 Yılı Ocak-Ağustos Arasında En Çok Kapanışı Olan Limited Şirketlerin Faaliyetleri

Faaliyet Kodu (Nace Rev.2)	Faaliyet Kodu Açıklama	Sayı	Yüzde (%)	
1	41.20	İkamet amaçlı olan veya ikamet amaçlı olmayan binaların inşaatı	913	6,40
2	46.90	Belirli bir mala tahsis edilmemiş mağazalardaki toptan ticaret	650	4,56
3	56.10	Lokantalar ve seyyar yemek hizmeti faaliyetleri	610	4,28
4	47.91	Posta yoluyla veya internet üzerinden yapılan perakende ticaret	420	2,95
5	47.78	Belirli bir mala tahsis edilmiş mağazalarda diğer yeni malların perakende ticareti	372	2,61
6	68.31	Gayrimenkul acenteleri	343	2,41
7	70.22	İşletme ve diğer idari danışmanlık faaliyetleri	314	2,20
8	62.01	Bilgisayar programlama faaliyetleri	313	2,19
9	71.12	Mühendislik faaliyetleri ve ilgili teknik danışmanlık	243	1,70
10	14.13	Diğer dış giyim eşyaları imalatı	227	1,59

Tablo 18- 2024 Yılı Ocak-Ağustos Arasında En Çok Kapanışı Olan Gerçek Kişi Ticari İşletmelerinin Faaliyetleri

Faaliyet Kodu (Nace Rev.2)	Faaliyet Kodu Açıklama	Sayı	Yüzde (%)	
1	41.20	İkamet amaçlı olan veya ikamet amaçlı olmayan binaların inşaatı	1.524	13,94
2	47.91	Posta yoluyla veya internet üzerinden yapılan perakende ticaret	488	4,47
3	47.78	Belirli bir mala tahsis edilmiş mağazalarda diğer yeni malların perakende ticareti	466	4,26
4	49.39	Başka yerde sınıflandırılmamış kara taşımacılığı ile yapılan diğer yolcu taşımacılığı	397	3,63
5	56.10	Lokantalar ve seyyar yemek hizmeti faaliyetleri	392	3,59
6	47.11	Belirli bir mala tahsis edilmemiş mağazalarda gıda, içecek veya tütün ağırlıklı perakende ticaret	351	3,21
7	68.31	Gayrimenkul acenteleri	244	2,23
8	49.41	Karayolu ile yük taşımacılığı	189	1,73
9	47.71	Belirli bir mala tahsis edilmiş mağazalarda giyim eşyalarının perakende ticareti	178	1,63
10	47.52	Belirli bir mala tahsis edilmiş mağazalarda hırdavat, boya ve cam perakende ticareti	167	1,53

Yukarıda yer alan verilere ulaşmak için aşağıdaki bağlantıyı tıklayınız.

<https://www.tobb.org.tr/BilgiErisimMudurlugu/Sayfalar/KurulanKapananSirketistatistikleri.php>

II. 2024 YILI AĞUSTOS AYINA AİT AÇILIŞ – KAPANIŞ VE DEĞİŞİKLİK İSTATİSTİKLERİ (TESK)

SİCİL – TESCİL – TERKİN – TADİL İŞLEMLERİ

2.1. Esnaf ve Sanatkâr Sicili

Esnaf ve sanatkâr sicil işlemleri; 5362 sayılı Esnaf ve Sanatkârlar Meslek Kuruluşları Kanununun 67–70 inci maddeleri, Esnaf ve Sanatkârlar Sicili Yönetmeliği, Türkiye Esnaf ve Sanatkârlar Sicil Gazetesi Yönetmeliği ve 6102 sayılı Türk Ticaret Kanununun 5362 sayılı Kanununa aykırı olmayan ticaret siciline ilişkin 24 - 38 inci maddeleri hükümleri çerçevesinde yürütülmektedir.

2.2. Esnaf ve Sanatkâr Sicil Müdürlüğü

5362 sayılı Kanunun 67 inci maddesi uyarınca, esnaf ve sanatkârların sicillerinin, sağlıklı ve güvenli bir şekilde Bakanlık e-esnaf ve sanatkâr veri tabanında tutulması ve yayımlanmasını teminen ticaret davalarına bakan asliye hukuk mahkemeleri gözetiminde ve kurulu bulunduğu il idari sınırları içerisinde çalışmak üzere Esnaf ve Sanatkârlar Odaları Birlikleri bünyesinde ayrı bir birim olarak Esnaf ve Sanatkâr Sicil Müdürlükleri kurulmuştur.

2.3. Esnaf ve Sanatkâr Sicil İşlemleri

1 - Tescil

2 - Tadil

3 - Meslek Terkin

4- Sicil Terkin

2.3.1. Tescil İşlemi

5362 sayılı Kanun kapsamındaki esnaf ve sanatkârlar, yanlarında çalışanlar hariç, çalışmaya başladıkları tarihten itibaren durumlarını otuz gün içinde bağlı buldukları sicile tescil ve Türkiye Esnaf ve Sanatkârlar Sicil Gazetesinde ilan ettirmekle yükümlüdürler. Bu yükümlülüğü yerine getirmediği tespit edilenler birlik tarafından ruhsat vermekle yetkili ilgili kurum ve kuruluşlara bildirilir. İlgili kurum ve kuruluşlar, sicil kaydı yapılana kadar bunların faaliyetlerini durdurur.

Esnaf ve sanatkârların meslekî faaliyette bulunabilmeleri ve ilgili odaya kaydedilmeleri için sicile kayıtları şarttır ve sicile her bir meslek için ayrı kayıt yapılması gereklidir. Her bir kayıt için de ayrı ücret ödenir.

İlgilinin, aynı sicil müdürlüğü çalışma bölgesi içerisinde aynı meslekten dolayı birden fazla işyeri açması halinde, açılan diğer işyerleri şube olarak adlandırılır. Şube açılması ve kapanması tescil edilmiş hususlarda değişiklik olarak değerlendirilir ve tadil işlemine tabidir

Sicile kayıt olan esnaf ve sanatkârlara ait bilgiler sicil tarafından; elektronik ortamda, iş yerlerinin bulunduğu yerdeki meslek ve sanatları ile ilgili ihtisas odasına, iş yerleri seyyar olanların ikametgâhlarının bulunduğu yerdeki meslek ve sanatları ile ilgili ihtisas odasına; meslek ve sanatları ile ilgili ihtisas odası bulunmayanların bilgileri ise karma odaya, karma oda yoksa meslek ve sanatları ile ilgili en yakın odaya kayıt için gönderilir. İlgili oda yönetim kurulu, bu kişilerle ilgili üyelik kararlarını ilk toplantısında alır.

Esnaf ve sanatkâr siciline kayıtlı iken, daha sonraki yıllarda yıllık alış veya satış tutarları ya da gayri safi iş hasılatı, esnaf ve sanatkâr sayılma hadlerini aşanlar kendileri istemedikçe ticaret siciline ve dolayısıyla Türkiye Odalar ve Borsalar Birliği bünyesindeki odalara kayda zorlanamazlar. Ancak, yıllık alış veya satış tutarları ya da gayri safi iş hasılatı, esnaf ve sanatkâr sayılma hadlerinin altı katını aşanların kayıtları, sicil marifetiyle ticaret siciline aktarılır.

2.3.1.1. Sicil Tasdiknamesi

Esnaf ve Sanatkârlar Siciline tescilini yaptıran Esnaf ve Sanatkârlara Sicil Müdürlüğü tarafından onaylı Sicil Tasdiknamesi verilir.

Sicil tasdiknamesi; tasdiknamede yer alan bilgilerde herhangi bir değişiklik olmadığı veya yenisi düzenlenmediği sürece altı ay geçerlidir.

Tasdiknamenin geçerlilik süresinin dolması halinde ilgililerin talebi üzerine, gideri ve harcı tahsil edilerek yeni tasdikname düzenlenir.

Müdürlük tarafından yapılan değişiklik tescilleri (tadil), sicil tasdiknamesinde yer alan bilgilerden herhangi birinin de değişmesini gerektiriyorsa, ilgililerin talebine bakılmaksızın tasdikname, gideri ve harcı ilgiliden tahsil edilmek suretiyle yenisi düzenlenerek ilgiliye verilir.

2.3.2. Tadil İşlemi

Esnaf ve Sanatkârlar, Esnaf ve Sanatkâr Siciline Tescil edilmiş hususlarda meydana gelen değişiklikleri en geç 30 gün içinde sicile bildirerek tescil ettirmek zorundadırlar.

Ad ve soyadın değiştirilmiş bulunması, iş yerinin sicilin yetki bölgesi içinde başka bir yere nakledilmesi, işletme adı değişikliği gibi haller tescil edilmiş işlemlerde değişiklik sayılır.

2.3.3. Meslek Terkin İşlemi

Birden fazla meslek icra eden esnaf ve sanatkârların bu mesleklerinden birisini icra etmekten vazgeçmeleri halinde mesleği terk işlemi yapılır.

Yine, ilgilinin icra ettiği mesleği bırakıp, başka bir mesleki faaliyete başlaması durumunda; önce icrasına başlayacağı meslek dalından dolayı tescil işlemi daha sonra faaliyetine son verdiği meslekten dolayı da meslek terk işlemi yapılır.

2.3.4. Sicil Terkin İşlemi

Tescilin dayandığı husus veya işlemler kısmen veya tamamen sona erer ya da ortadan kalkarsa sicildeki kayıt, ilgilinin başvurusu üzerine kısmen ya da tamamen silinir. Esnaf ve sanatkârlık niteliği sone eren kimse 30 gün içerisinde kayıtlı bulunduğu Esnaf ve Sanatkâr Sicil Müdürlüğüne müracaat ederek kaydını sildirmek zorundadır.

Sicil Müdürü tarafından öldüğü belirlenen ve varisleri tespit edilemeyen esnaf ve sanatkârların sicil kayıtlarının silinmesi ve bu hususun Sicil Gazetesinde ilânı doğrudan ve ücretsiz olarak yapılır. Bu durumdaki işlemlerden 492 sayılı Harçlar Kanununda belirtilen harçlar tahsil edilmez.

2.4. Sicil İşlemlerinin Türkiye Esnaf ve Sanatkârlar Sicil Gazetesinde Yayımlanması

Sicile kayıt edilen ve ilanı gereken hususlar, Bakanlığın gözetim ve denetimi altında Konfederasyon tarafından Bakanlık e- esnaf ve sanatkâr veri tabanı kullanılarak elektronik ortamda Türkiye Esnaf ve Sanatkârlar Sicil Gazetesinde yayımlanır.

2.5. Tescile Davet ve Ceza

Tescil edilmesi gereken bir hususun ilgilisi tarafından tescil ettirilmediğini haber alan müdürlük, tescil başvurusunda bulunmakla yükümlü kişileri, otuz gün içinde tescil başvurusunda bulunmaya veya tescili gerektiren sebeplerin bulunmadığını ispat etmeye çağırır.

Müdürlükçe verilen süre içinde tescil isteminde bulunmayan ve kaçınma sebeplerini de bildirmeyen kişi, 6102 sayılı Türk Ticaret Kanunu'nun 33'üncü maddesinin ikinci fıkrası uyarınca cezalandırılır. (Bu durumda, müdürlüğün teklifi üzerine mahallin en büyük mülki amiri tarafından ilgili şahıs bin Türk Lirası idari para cezasıyla cezalandırılır).

Süresi içinde tescil isteminde bulunulmaması veya kaçınma sebepleri bildirilmiş olmasına rağmen kaçınma sebeplerinin yeterli görülmemesi hallerinde müdürlük, durumu sicilin bulunduğu yerdeki ticaret davalarına bakan asliye hukuk mahkemesine bildirir. Mahkemenin tescile hükmetmesi halinde resen tescil yapılır.

İdari para cezası verilmesine rağmen, kanuni süre içerisinde tescil isteminde bulunmamakta ısrar edilmesi halinde, müdürlük durumu sicil bulduğu yerdeki ticaret davalarına bakan asliye hukuk mahkemesine bildirir. Mahkemenin tescile hükmetmesi halinde resen tescil yapılır.

Türkiye Esnaf ve Sanatkarlar Sicil Gazetesinde yayımlanan ilanlara baktığımızda 2024 yılı Ağustos ayında:

- **Tescil** işlemi yaptıran esnaf ve sanatkar sayısının bir önceki yılın aynı ayına ve bir önceki aya kıyasla **arttığı**;
- **Sicil terkin** işlemi yaptıran esnaf ve sanatkar sayısının bir önceki yılın aynı ayına ve bir önceki aya kıyasla **azaldığı**;
- **Meslek terkin** işlemi yaptıran esnaf ve sanatkar sayısının bir önceki yılın aynı ayına ve bir önceki aya kıyasla **azaldığı**;
- **Tadil** işlemi yaptıran esnaf ve sanatkar sayısının bir önceki yılın aynı ayına ve bir önceki aya kıyasla **azaldığı** görülmektedir.

Tablo 19- Türkiye Esnaf ve Sanatkarlar Sicil Gazetesinde Yayımlanan İlanlar

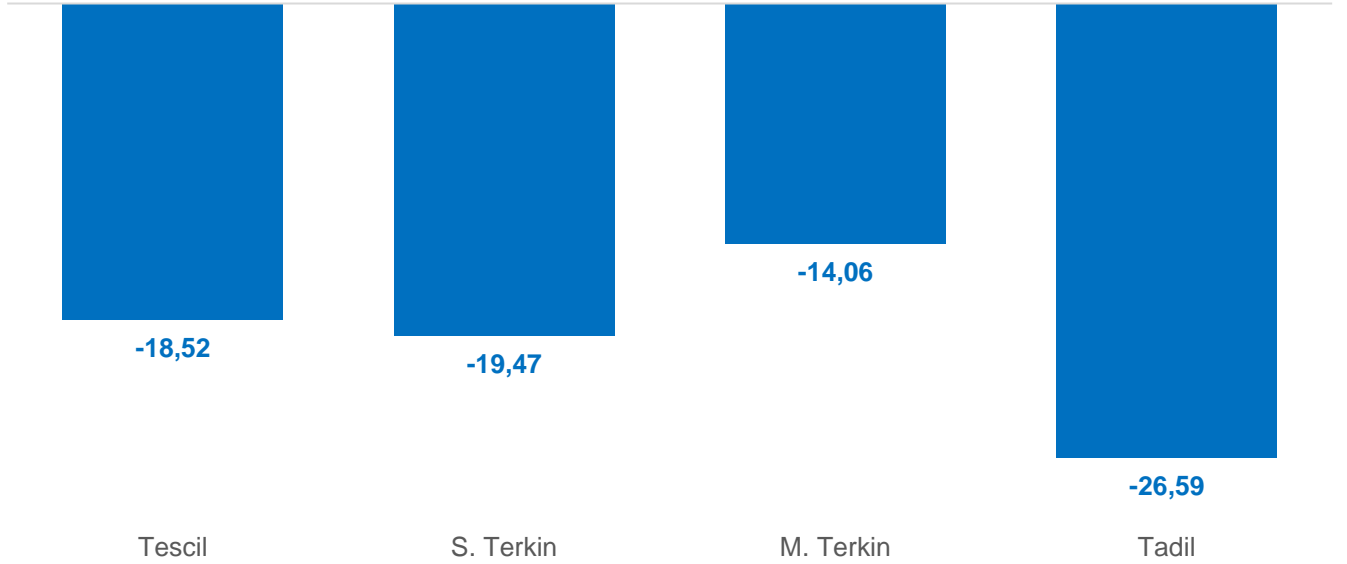
	2020				2021				2022				2023				2024			
	Tescil	S. Terkin	M. Terkin	Tadil	Tescil	S. Terkin	M. Terkin	Tadil	Tescil	S. Terkin	M. Terkin	Tadil	Tescil	S. Terkin	M. Terkin	Tadil	Tescil	S. Terkin	M. Terkin	Tadil
Ocak	28.299	7.124	1.341	8.249	27.337	9.190	1.982	7.569	26.750	8.262	1.885	7.155	34.732	11.709	2.822	11.019	23.902	9.824	2.217	6.807
Şubat	28.077	8.447	1.972	13.907	22.953	6.879	1.676	6.969	23.443	7.155	1.832	7.808	22.399	7.233	1.828	8.000	21.774	8.368	1.849	6.242
Mart	25.614	5.694	1.587	9.634	29.831	7.336	1.974	9.098	26.447	8.153	2.073	9.200	30.460	9.795	2.417	10.634	24.002	6.984	2.246	8.546
Nisan	43.205	3.924	1.489	10.689	22.774	5.650	1.425	7.045	24.146	7.604	1.842	8.076	26.320	8.833	2.164	8.887	14.854	5.535	1.207	3.722
Mayıs	22.248	3.554	1.223	6.402	16.509	3.022	3.022	4.540	23.714	6.572	1.750	8.215	31.718	10.724	2.568	10.041	25.254	8.201	2.162	6.453
Haziran	35.386	7.222	1.787	9.141	26.174	5.880	1.688	7.356	28.838	8.694	2.132	10.402	21.801	8.086	1.781	5.651	15.720	4.743	1.301	4.287
Temmuz	42.471	6.494	1.612	7.068	17.082	4.746	1.119	4.778	17.831	5.689	1.260	6.256	20.677	7.681	1.734	4.894	23.273	7.400	1.961	6.385
Ağustos	33.419	5.965	1.435	7.122	22.466	6.803	1.495	6.379	24.936	7.789	1.889	8.460	22.414	7.446	1.910	6.934	22.745	6.530	1.859	6.055
Eylül	29.116	7.182	1.666	7.624	25.061	7.817	1.791	7.453	26.713	8.522	2.078	8.367	22.481	7.322	1.832	6.316				
Ekim	24.370	6.752	1.404	7.212	23.264	6.448	1.580	7.804	33.872	8.394	2.570	14.017	22.195	9.033	1.949	6.631				
Kasım	21.980	6.297	1.380	7.090	26.177	7.275	2.087	8.941	37.178	8.951	2.953	15.882	25.309	9.617	2.535	13.041				
Aralık	31.348	11.511	2.526	9.790	27.922	10.113	2.903	10.644	39.367	13.921	3.628	15.426	33.268	14.097	3.951	18.049				
Toplam	365.533	80.166	19.422	103.928	287.550	81.159	20.591	88.576	333.235	99.706	25.892	119.264	313.774	111.576	27.491	110.097	171.524	57.585	14.802	48.497

2024 yılı Ocak-Ağustos döneminde Esnaf ve Sanatkârlar Sicil Gazetesinde yayımlanan ilanlara bakıldığında 210.521 işlem sayısı ile en yüksek sayıda yapılan işlemin tescil işlemi olduğu görülmektedir.

Tablo 20- 2023 ve 2024 Yılı Ocak-Ağustos Ayları Arasında Türkiye Esnaf ve Sanatkârlar Sicil Gazetesinde Yayımlanan İlanlar

	Tescil	S. Terkin	M. Terkin	Tadil
2023 Ocak-Ağustos	210.521	71.507	17.224	66.060
2024 Ocak-Ağustos	171.524	57.585	14.802	48.497
Değişim (%)	-18,52	-19,47	-14,06	-26,59

Grafik 20- 2023-2024 Yılları Arası Yapılan Sicil İşlemlerinin Değişimi (%) (8 Aylık)



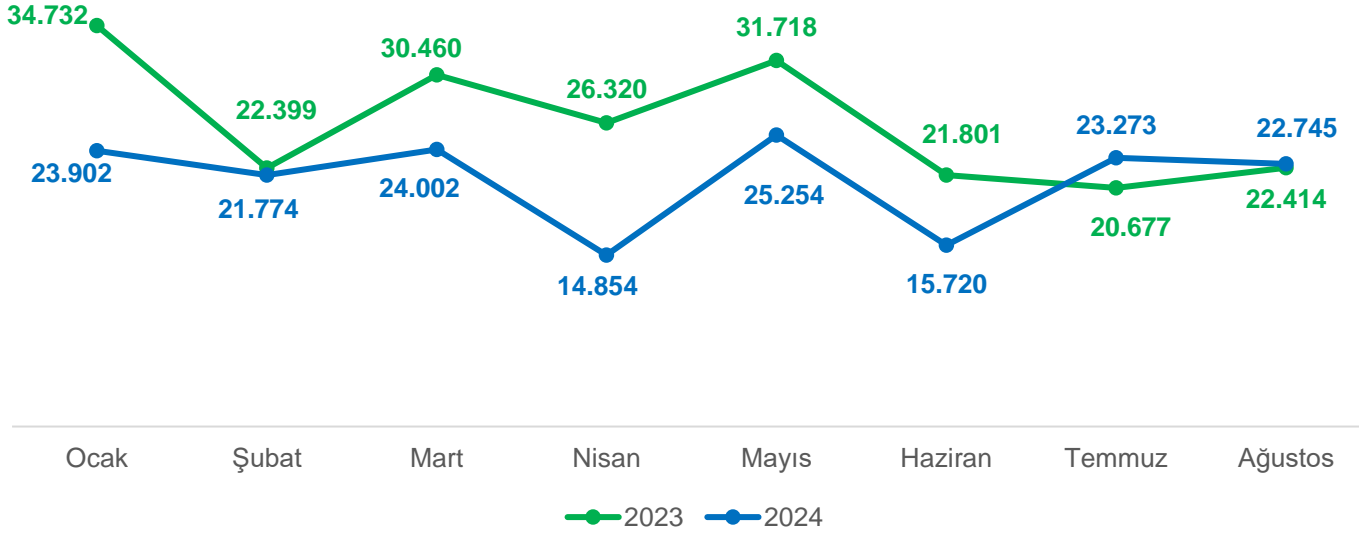
2.6. Tescil

2024 yılı Ocak-Ağustos döneminde tescil işlemi yaptıran esnaf ve sanatkâr sayısında bir önceki yılın aynı dönemine göre %18,52 oranında azalış gerçekleştiği görülmektedir.

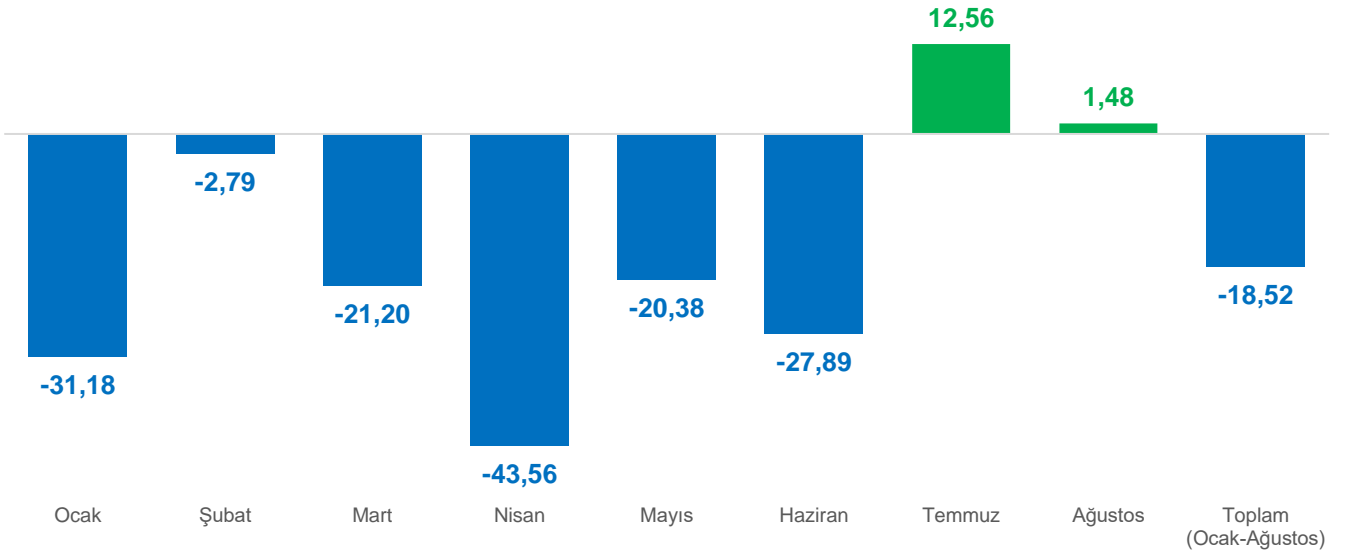
Tablo 21- Aylara Göre Tescil İşlemi Yaptıran Esnaf ve Sanatkârlar

	Ocak	Şubat	Mart	Nisan	Mayıs	Haziran	Temmuz	Ağustos	Toplam (Ocak-Ağustos)
2023	34.732	22.399	30.460	26.320	31.718	21.801	20.677	22.414	210.521
2024	23.902	21.774	24.002	14.854	25.254	15.720	23.273	22.745	171.524
Değişim (%)	-31,18	-2,79	-21,20	-43,56	-20,38	-27,89	12,56	1,48	-18,52

Grafik 21- Aylara Göre Tescil İşlemi Yaptıran Esnaf ve Sanatkârlar



Grafik 22- 2023-2024 Yıllar Arası Tescil İşlemi Değişimi (%) (8 Aylık)



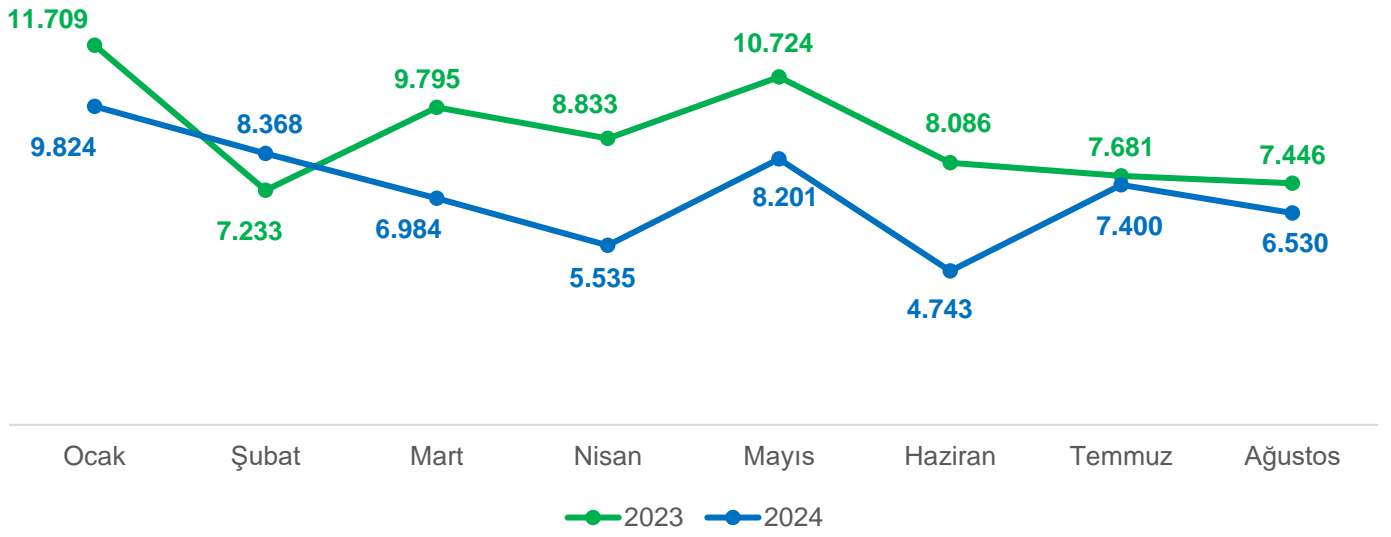
2.7. Sicil Terkin

2024 yılı Ocak-Ağustos döneminde sicil terkin işlemi yaptıran esnaf ve sanatkâr sayısında bir önceki yılın aynı dönemine göre %19,47 oranında azalış gerçekleştiği görülmektedir.

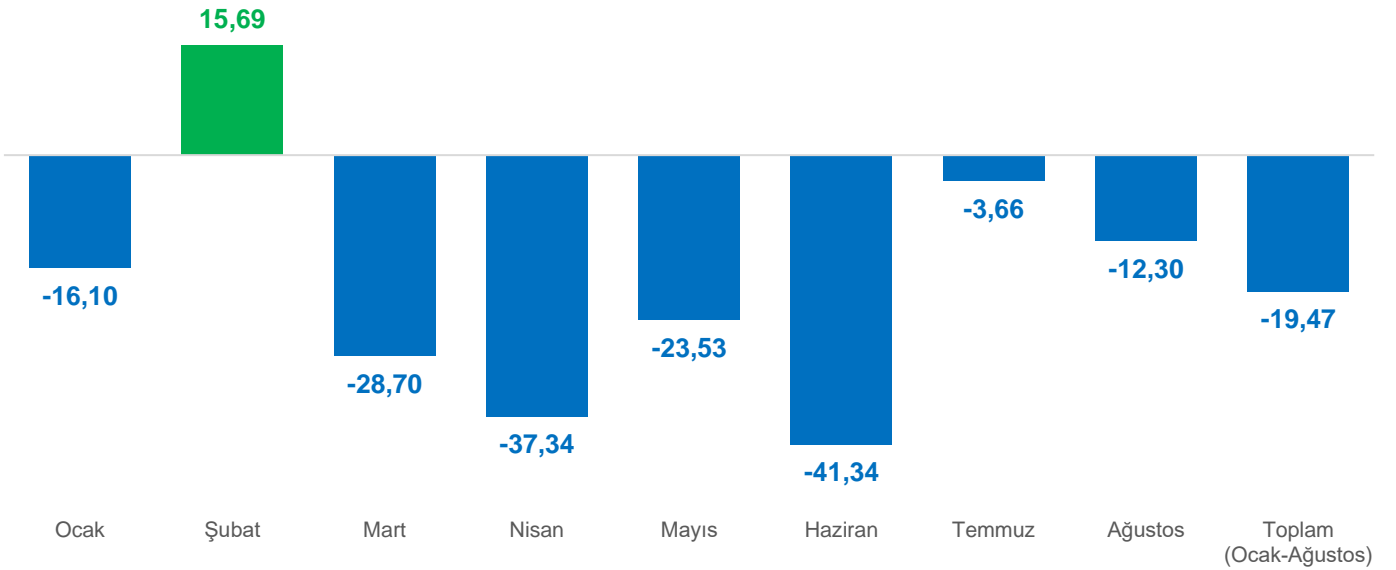
Tablo 22- Aylara Göre Sicil Terkin İşlemi Yaptıran Esnaf ve Sanatkârlar

	Ocak	Şubat	Mart	Nisan	Mayıs	Haziran	Temmuz	Ağustos	Toplam (Ocak-Ağustos)
2023	11.709	7.233	9.795	8.833	10.724	8.086	7.681	7.446	71.507
2024	9.824	8.368	6.984	5.535	8.201	4.743	7.400	6.530	57.585
Değişim (%)	-16,10	15,69	-28,70	-37,34	-23,53	-41,34	-3,66	-12,30	-19,47

Grafik 23- Aylara Göre Sicil Terkin İşlemi Yaptıran Esnaf ve Sanatkârlar



Grafik 24- 2023-2024 Yıllar Arası Sicil Terkin İşlemi Değişimi (%) (8 Aylık)



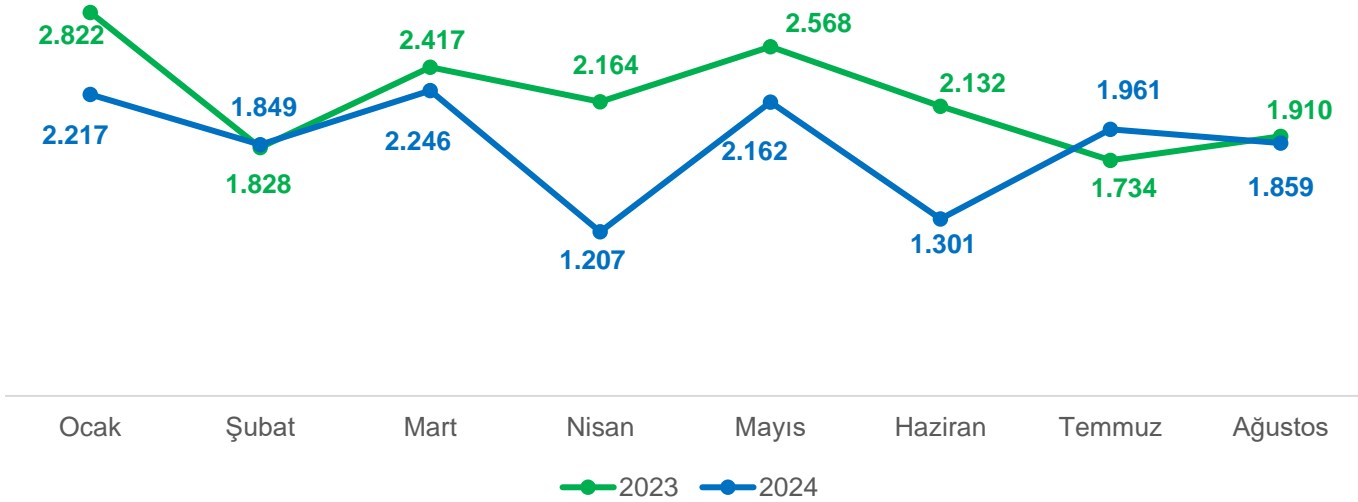
2.8. Meslek Terkin

2024 yılı Ocak-Ağustos döneminde meslek terkin işlemi yaptıran esnaf ve sanatkâr sayısında bir önceki yılın aynı dönemine göre %15,78 oranında azalış gerçekleştiği görülmektedir.

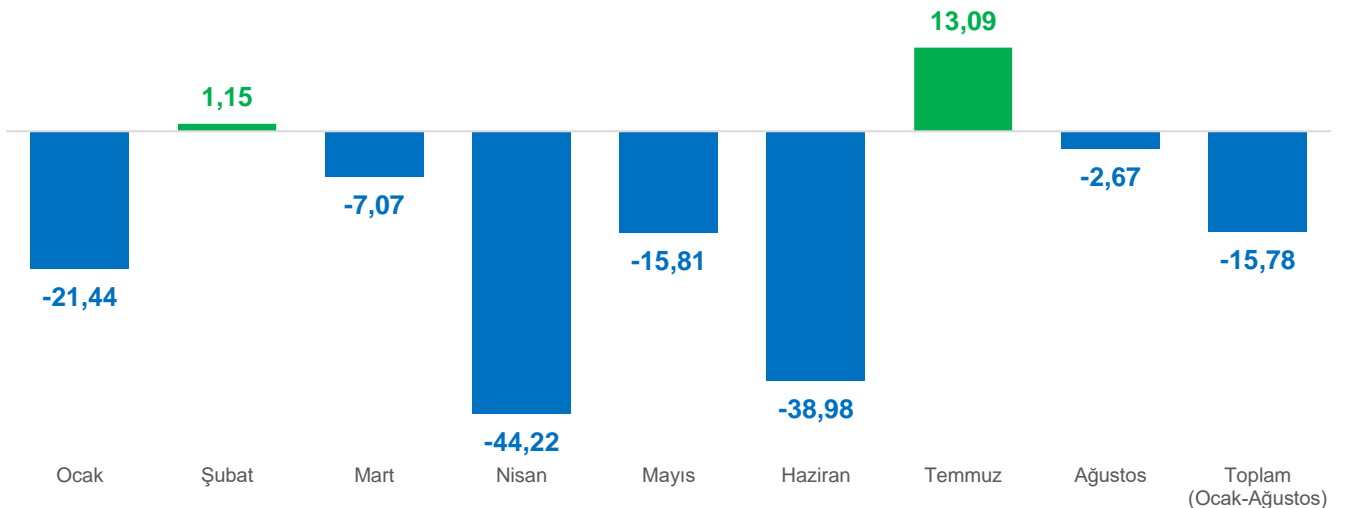
Tablo 23- Aylara Göre Meslek Terkin İşlemi Yaptıran Esnaf ve Sanatkârlar

	Ocak	Şubat	Mart	Nisan	Mayıs	Haziran	Temmuz	Ağustos	Toplam (Ocak-Ağustos)
2023	2.822	1.828	2.417	2.164	2.568	2.132	1.734	1.910	17.575
2024	2.217	1.849	2.246	1.207	2.162	1.301	1.961	1.859	14.802
Değişim (%)	-21,44	1,15	-7,07	-44,22	-15,81	-38,98	13,09	-2,67	-15,78

Grafik 25- Aylara Göre Meslek Terkin İşlemi Yaptıran Esnaf ve Sanatkârlar



Grafik 26- 2023-2024 Yıllar Arası Meslek Terkin İşlemi Değişimi (%) (8 Aylık)



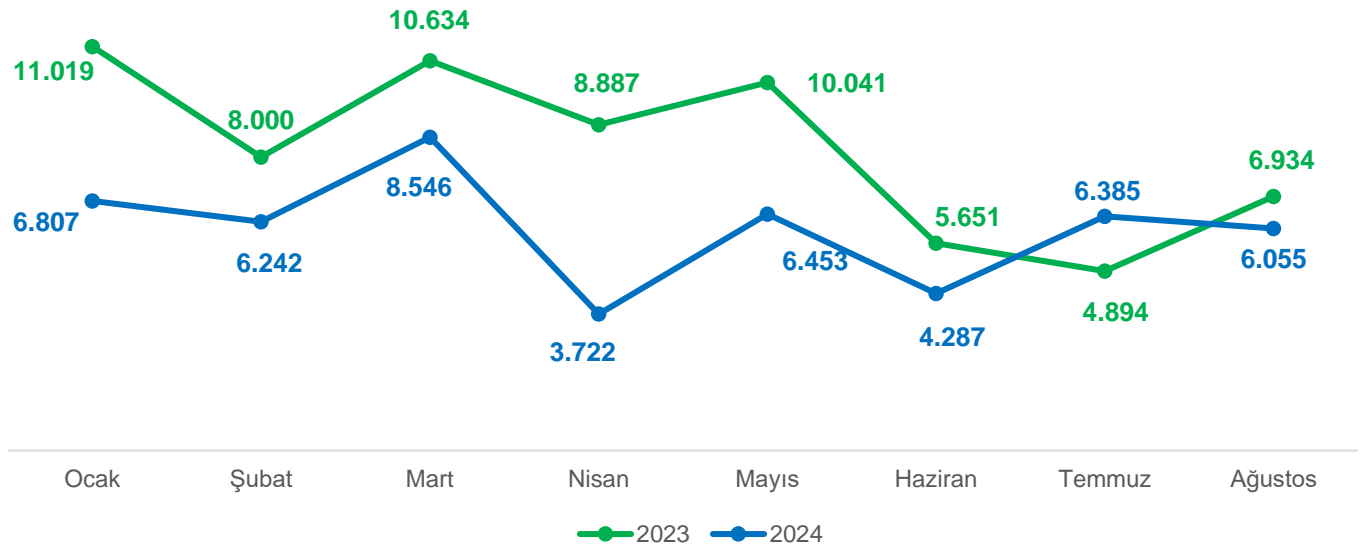
2.9. Tadil

2024 yılı Ocak-Ağustos döneminde tadil işlemi yaptıran esnaf ve sanatkâr sayısında bir önceki yılın aynı dönemine göre %26,59 oranında **azalış** gerçekleştiği görülmektedir.

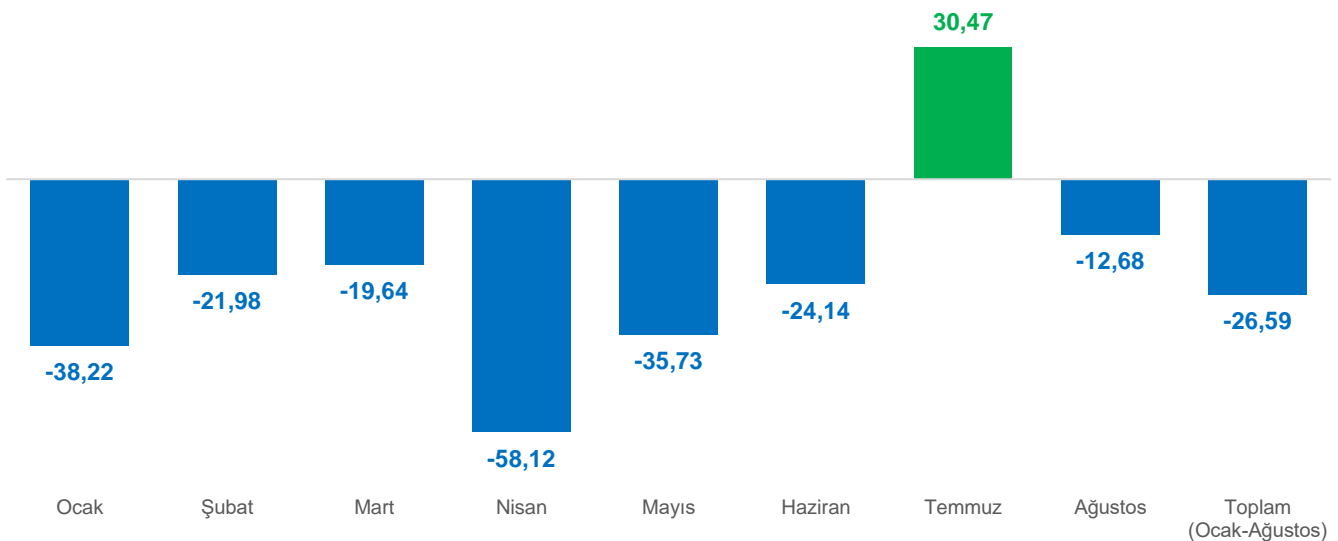
Tablo 24- Aylara Göre Tadil İşlemi Yaptıran Esnaf ve Sanatkârlar

	Ocak	Şubat	Mart	Nisan	Mayıs	Haziran	Temmuz	Ağustos	Toplam (Ocak-Ağustos)
2023	11.019	8.000	10.634	8.887	10.041	5.651	4.894	6.934	66.060
2024	6.807	6.242	8.546	3.722	6.453	4.287	6.385	6.055	48.497
Değişim (%)	-38,22	-21,98	-19,64	-58,12	-35,73	-24,14	30,47	-12,68	-26,59

Grafik 27- Aylara Göre Tadil İşlemi Yaptıran Esnaf ve Sanatkârlar



Grafik 28- 2023-2024 Yıllar Arası Tadil İşlemi Değişimi (%) (8 Aylık)



Türkiye Esnaf ve Sanatkârlar Sicil Gazetesi'nde yayımlanan ilanlara baktığımızda 2024 yılı Ağustos ayında:

- En fazla sayıda **tescil** işlemi yapılan illerin sırasıyla İstanbul, İzmir ve Ankara;
- En fazla sayıda **tadil** işlemi yapılan illerin sırasıyla İstanbul, Antalya ve İzmir;
- En fazla sayıda **sicil terkin** işlemi yapılan illerin sırasıyla İstanbul, İzmir ve Ankara;
- En fazla sayıda **meslek terkin** işlemi yapılan illerin sırasıyla İzmir, Antalya ve İstanbul olduğu görülmektedir.

Tablo 25- Türkiye Esnaf ve Sanatkârlar Sicil Gazetesi'nde Yayımlanan İlanlar (01/08/2024 – 31/08/2024)

	Tescil	Tadil	S. Terkin	M. Terkin
Adana	556	92	165	6
Adıyaman	169	38	44	18
Afyonkarahisar	217	25	77	6
Ağrı	80	5	18	0
Aksaray	113	25	38	12
Amasya	112	15	30	5
Ankara	1.285	294	361	114
Antalya	1.249	572	300	168
Ardahan	9	0	3	1
Artvin	32	17	15	1
Aydın	501	248	139	71
Balıkesir	484	89	142	26
Bartın	49	16	18	4
Batman	138	21	41	16
Bayburt	23	4	10	2
Bilecik	102	17	25	18
Bingöl	48	4	29	1
Bitlis	89	9	16	1
Bolu	101	23	34	15
Burdur	113	25	40	3
Bursa	954	301	276	61
Çanakkale	310	86	92	32
Çankırı	46	14	18	6

	Tescil	Tadil	S. Terkin	M. Terkin
Çorum	127	42	24	7
Denizli	386	50	99	42
Diyarbakır	292	80	72	5
Düzce	131	31	33	26
Edirne	175	37	52	20
Elâzığ	183	47	54	3
Erzincan	80	63	33	5
Erzurum	168	57	64	7
Eskişehir	241	66	90	14
Gaziantep	554	199	93	38
Giresun	115	9	29	7
Gümüşhane	24	3	12	1
Hakkâri	50	5	19	1
Hatay	469	167	69	46
İğdır	22	7	12	0
Isparta	137	37	53	24
İstanbul	2.656	613	809	158
İzmir	1.545	455	490	170
Kahramanmaraş	313	64	47	23
Karabük	87	22	24	12
Karaman	63	10	22	3
Kars	59	7	16	1
Kastamonu	95	27	35	13
Kayseri	413	114	139	17
Kırıkkale	59	12	27	2
Kırklareli	113	15	48	5
Kırşehir	71	4	40	0
Kilis	65	13	11	4
Kocaeli	492	153	145	59
Konya	712	137	172	20
Kütahya	178	35	51	37
Malatya	196	23	74	7
Manisa	568	101	189	58
Mardin	194	30	32	21
Mersin	605	227	157	37
Muğla	435	207	139	102
Muş	62	5	8	0

	Tescil	Tadil	S. Terkin	M. Terkin
Nevşehir	165	40	34	13
Niğde	116	79	32	14
Ordu	197	31	55	12
Osmaniye	172	26	28	10
Rize	111	19	51	8
Sakarya	302	65	92	16
Samsun	386	139	112	31
Siirt	44	5	18	0
Sinop	100	31	39	9
Sivas	126	22	37	4
Şanlıurfa	418	91	53	48
Şırnak	57	7	24	1
Tekirdağ	408	85	117	27
Tokat	196	39	50	16
Trabzon	246	96	86	23
Tunceli	26	4	15	0
Uşak	174	40	66	10
Van	183	24	71	8
Yalova	84	16	34	7
Yozgat	144	19	55	3
Zonguldak	175	63	47	17
Toplam	22.745	6.055	6.530	1.859

Türkiye Esnaf ve Sanatçılar Sicil Gazetesi'nde yayımlanan ilanlara baktığımızda 01/01/2024 – 31/08/2024 tarihleri arasında:

- En fazla sayıda tescil işlemi yapılan illerin sırasıyla İstanbul, İzmir ve Antalya;
- En fazla sayıda tadil işlemi yapılan illerin sırasıyla İstanbul, Antalya ve İzmir;
- En fazla sayıda sicil terkin işlemi yapılan illerin sırasıyla İstanbul, İzmir ve Ankara;
- En fazla sayıda meslek terkin işlemi yapılan illerin sırasıyla Antalya, İstanbul ve İzmir olduğu görülmektedir.

Tablo 26- Türkiye Esnaf ve Sanatkârlar Sicil Gazetesi'nde Yayımlanan İlanlar (01/01/2024 – 31/08/2024)

	Tescil	Tadil	S. Terkin	M. Terkin
Adana	4.176	706	1.435	123
Adıyaman	1.381	308	301	98
Afyonkarahisar	1.550	300	624	46
Ağrı	414	35	198	17
Aksaray	848	193	299	81
Amasya	912	125	281	55
Ankara	9.032	2.030	3.015	833
Antalya	9.443	4.334	2.503	1.358
Ardahan	118	2	54	8
Artvin	485	160	157	47
Aydın	3.896	2.199	1.432	494
Balıkesir	3.996	630	1.465	209
Bartın	558	130	226	48
Batman	894	236	405	105
Bayburt	158	15	83	4
Bilecik	644	197	237	95
Bingöl	286	21	152	11
Bitlis	588	39	160	10
Bolu	768	182	289	67
Burdur	917	133	372	61
Bursa	6.734	2.648	2.829	527
Çanakkale	2.239	673	786	249
Çankırı	410	152	106	47
Çorum	1.108	307	249	36
Denizli	3.041	463	845	244
Diyarbakır	2.007	517	555	62
Düzce	1.326	277	394	187
Edirne	1.283	259	441	171
Elâzığ	1.263	289	538	48
Erzincan	597	251	175	67
Erzurum	1.282	555	471	98
Eskişehir	1.876	489	804	95
Gaziantep	3.494	1.516	628	270
Giresun	1.006	148	349	78
Gümüşhane	236	38	112	11

	Tescil	Tadil	S. Terkin	M. Terkin
Hakkâri	347	33	138	12
Hatay	3.410	1.383	600	290
Iğdır	132	42	147	4
Isparta	1.191	322	424	153
İstanbul	19.644	5.005	7.499	1.314
İzmir	12.936	3.769	4.113	1.254
Kahramanmaraş	2.325	680	448	248
Karabük	716	251	240	123
Karaman	556	82	226	27
Kars	389	37	155	14
Kastamonu	782	173	333	102
Kayseri	2.503	786	887	139
Kırıkkale	428	111	166	17
Kırklareli	1.149	199	462	96
Kırşehir	531	55	296	21
Kilis	244	91	67	9
Kocaeli	3.716	1.150	1.138	488
Konya	5.003	1.098	1.592	181
Kütahya	1.357	292	478	293
Malatya	1.243	266	484	65
Manisa	4.293	885	1.786	487
Mardin	1.528	166	404	104
Mersin	4.187	1.673	1.522	328
Muğla	4.142	1.979	1.184	823
Muş	357	45	125	4
Nevşehir	1.315	307	327	122
Niğde	958	388	279	98
Ordu	1.741	283	623	109
Osmaniye	1.286	289	292	51
Rize	830	109	338	40
Sakarya	2.305	430	780	126
Samsun	2.931	1.089	1.067	288
Siirt	338	51	168	4
Sinop	697	329	247	98
Sivas	978	176	411	32
Şanlıurfa	3.167	682	392	300
Şırnak	478	33	172	14

	Tescil	Tadil	S. Terkin	M. Terkin
Tekirdağ	2.985	733	974	179
Tokat	1.336	385	441	123
Trabzon	2.120	851	870	177
Tunceli	200	33	121	22
Uşak	1.325	287	537	86
Van	1.147	127	531	41
Yalova	672	159	301	49
Yozgat	1.095	129	348	73
Zonguldak	1.545	497	482	214
Toplam	171.524	48.497	57.585	14.802

Yukarıda yer alan verilere ulaşmak için aşağıdaki bağlantıyı tıklayınız.

<https://www.tesk.org.tr/view/mevzuat/goster.php?Guid=902743d2-11e2-11ea-9eaf-000c29b32a85>